

5. Ein weiterer Bericht über die Schizopoden der Deutschen Tiefsee-Expedition 1898—1899.

Von Dr. G. Illig, Annaberg in Sachsen.
(Mit 2 Figuren.)

eingeg. 14. März 1906.

II. Gnathophausien.

1. *Gnathophausia doryphora* nov. spec. [Fig. 1.]

Auf der Expedition wurden 2 Exemplare dieser Art erbeutet. Das kleinere hat eine Länge von 36 mm, das größere von 53 mm. Ersteres

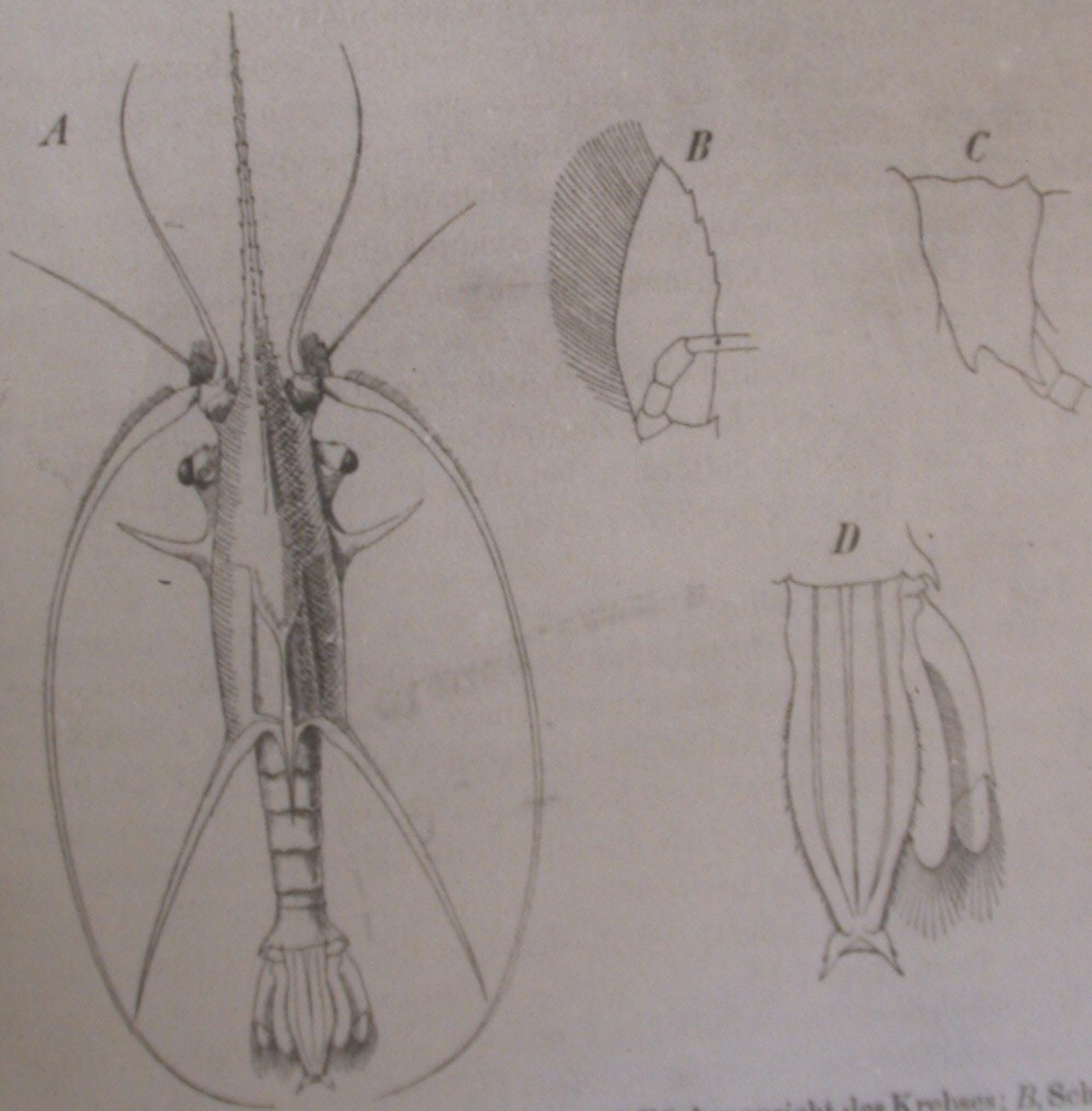


Fig. 1. *Gnathophausia doryphora* nov. spec. A, Rückenansicht des Krebses; B, Schuppe der äußeren Antenne; C, Seitenansicht des 4. Hinterleibssegments; D, Telson und Uropoden.

wurde bei Kapstadt (Stat. 91) aus einer Tiefe von 2000 m (Lot 2670 m), letzteres nördlich von den Kokosinseln (Stat. 182) aus einer Tiefe von 2400 m mittels des Vertikalnetzes heraufgebracht. Besonders auffällig ist die Bewehrung des Tieres. Das Rostrum ist $\frac{5}{4}$ mal so lang als der Cephalothorax. Es ist verhältnismäßig dünn, gerade und auf 3 Seiten mit Dornen versehen.

