

Pl. 115
D893
1825
[v. 5]
cette
[pt. 3]
C. 2
SCNH23

536
H. M.

508.2

VOYAGE AUTOUR DU MONDE,

PENDANT LES ANNÉES 1822, 1823, 1824 ET 1825.

ZOOLOGIE.

TABLE DES PLANCHES.

CRUSTACÉS.

Pl. 1. Fig. 1. Ocylope de Durville, <i>Ocylope Urvilli</i> , GUÉR.	P. 9
2. Gélasime de Duperrey, <i>Gelasimus Duperreyi</i> , GUÉR.	10
3. Serre du Gélasime semblable, <i>Gelasimus affinis</i> , GUÉR.	10
4. Trapézie cymodoce, <i>Trapezia cymodoce</i> , LATR.	11
Pl. 2. Fig. 1. Eurylope de Latreille, <i>Eurypodius Latreilli</i> , GUÉR.	25
2. Hyménosome de Gaudichaud, <i>Hymen. Gaudichaudii</i> , GUÉR.	21
Pl. 3. Fig. 1. Grimotée sociale, <i>Grimotea gregaria</i> , LEACH.	32
2. Porcellane violette, <i>Porcellana violacea</i> , GUÉR.	33
3. Alphée de Lottin, <i>Alpheus Lottini</i> , GUÉR.	38
Pl. 4. Fig. 1. Squille de Lesson, <i>Squilla Lessonii</i> , GUÉR.	40
2. Érychte narwal, <i>Erychtus narwal</i> , GUÉR.	41
3 et 4. Détails.	
5. Érychte de Latreille, <i>Erychtus Latreilli</i> , GUÉR.	42
6 et 7. Détails.	
8. Alime tétracanthure, <i>Alima tetraanthura</i> , LATR.	42
9 à 13. Détails.	
Pl. 5. Fig. 1. Phyllosome laticorne, <i>Phyllosoma laticorne</i> , LEACH.	44
2. Phyllosome de Duperrey, I C. <i>Phyllosoma Duperreyi</i> , GUÉR.	46
3. Phyllosome de Freycinet, <i>Phyllosoma Freycinetii</i> , GUÉR.	43

INSECTES.

Pl. 1. Fig. 1. Cicindèle à dix gouttes, <i>Cicindela decemguttata</i> , FAB.	58
2. Cicindèle de Durville, <i>C. Urvilli</i> , DES.	58
3. Cicindèle tortueuse, <i>C. tortuosa</i> , DES.	58
4. Cicindèle tuberculée, <i>C. tuberculata</i> , FAB.	58
5. Cicindèle de Latreille, <i>C. Latreilli</i> , GUÉR.	57
6. Thérate basale, <i>Therates basalis</i> , D'URV.	58
7. Cyminde australe, <i>Cymindis australis</i> , DES.	58
8. Lebie posticale, <i>Lebia posticalis</i> , GUÉR.	58
9. Antarctie aimable, <i>Antarctia blanda</i> , DES.	59
10. Antarctie brillante, <i>Antarctia nitida</i> , GUÉR.	59
11. Géobène d'Australie, <i>Geoboenus Australasiae</i> , GUÉR.	59
12. Acupalpe couleur de poix, <i>Acupalpus piceus</i> , GUÉR.	60
13. Antarctie à pattes jaunes, <i>Antarctia flavipes</i> , GUÉR.	59
14. Antarctie malachite, <i>Antarctia malachitica</i> , DES.	59
15. Tréchus de la Soledad, <i>Trechus Soledadinus</i> , GUÉR.	60
16. Tréchus d'Audouin, <i>Trechus Audouinii</i> , GUÉR.	60
17. Bembidion (Leia) du Port-Jackson, <i>Leia Jacksoniensis</i> , GUÉR.	61
18. Dytique bordé de jaune, <i>Dyticus flavocinctus</i> , GUÉR.	61
19. Colymbète linée, <i>Colymbetes lineatus</i> , GUÉR.	62
20. Gyrin striolé, <i>Gyrinus striolatus</i> , GUÉR.	62
21. Staphylin fulgipenne, <i>Staphylinus fulgipennis</i> , GUÉR.	62
22. Pédère à élytres violettes, <i>Pæderus cyanipennis</i> , GUÉR.	62
23. Pédère austral, <i>Pæderus australis</i> , GUÉR.	63
24. Aléochare hémorrhoidale, <i>Aleochara haemorrhoidalis</i> , GUÉR.	63
Pl. 2. Fig. 1. Bupreste joli, <i>Buprestis bella</i> , GUÉR.	66
2. Bupreste à fossettes dorées, <i>Buprestis auro-foveatus</i> , GUÉR.	64
3. Galba marbré, <i>Galba marmorata</i> , GUÉR.	68
4. Callirhipis de Dejean, <i>Callirhipis Dejeanii</i> , LATR.	70
5. Téléphore à antennes dilatées, <i>Telephorus dilaticornis</i> , GUÉR.	76
6. Cordylocère à grandes antennes, <i>Cordyl. antennata</i> , GUÉR.	77

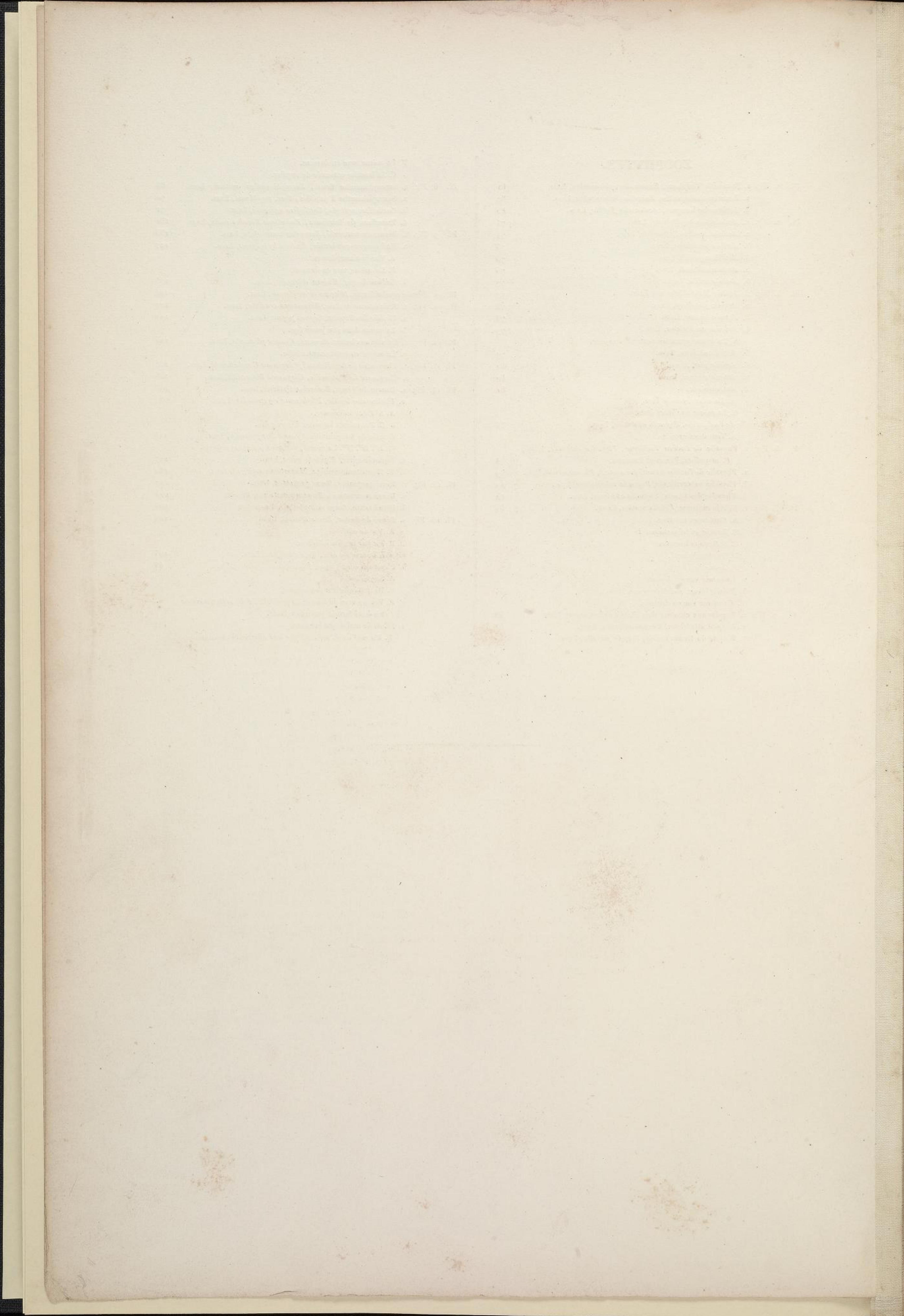
7. Adélocère grise, <i>Adelocera grisea</i> , GUÉR.	68
8. Lycus (Cladophore) à col roux, <i>Cladoph. ruficollis</i> , GUÉR.	73
9. Lycus (Cladophore) mi-parti, <i>Cladoph. dimidiatus</i> , GUÉR.	73
10. Laius bleu, <i>Laius cyaneus</i> , GUÉR.	78
Pl. 3. Fig. 1. Scarabée à pattes larges, <i>Scarabæus latipes</i> , GUÉR.	80
2. Scarabée Égéeon, <i>Scarabæus Egeon</i> , FAB.	80
3. Oryctomorphe à deux taches, <i>Oryct. bimaculatus</i> , GUÉR.	80
4. Brachysterne vert, <i>Brachysternus prasinus</i> , GUÉR.	82
5. Sérique marbrée, <i>Serica marmorea</i> , GUÉR.	87
6. Liogenys marron, <i>Liogenys castaneus</i> , GUÉR.	85
7. Céraspis du Pérou, <i>Ceraspis peruvianus</i> , GUÉR.	84
8. Pachycère à élytres marron, <i>Pach. castaneipennis</i> , GUÉR.	83
9. Hétéronyx austral, <i>Heteronyx australis</i> , GUÉR.	86
10. Liparetrus discipenne, <i>Liparetrus discipennis</i> , GUÉR.	90
11. Cétoine papoue, <i>Cetonia papua</i> , GUÉR.	91
12. Cétoine taciturne, <i>Cetonia taciturna</i> , GUÉR.	91
Pl. 4. Fig. 1. Proacis rufipède, <i>Proacis rufipes</i> , ESCH.	92
2. Nyctozoile épais, <i>Nyctozoilus obesus</i> , GUÉR.	93
3. Nycterinus thoracique, <i>Nycterinus thoracicus</i> , ESCH.	93
4. Ammophore du Pérou, <i>Ammophorus peruvianus</i> , GUÉR.	94
5. Ténébrion à côtes, <i>Tenebrio costatus</i> , GUÉR.	97
6. Héliofige des sables, <i>Heliofugus arenosus</i> , GUÉR.	96
7. Nyctopète ténébrioïde, <i>Nyctopetus tenebrionides</i> , GUÉR.	98
8. Psammétique à côtes, <i>Psammeticus costatus</i> , GUÉR.	95
9. Phytophile héliopioïde, <i>Phytophilus heliopioides</i> , GUÉR.	100
10. Opatre aplati, <i>Opatrum complanatum</i> , GUÉR.	98
11. Adélie à col dilaté, <i>Adelium dilaticollis</i> , GUÉR.	100
12. Blapstine strié, <i>Blapstinus striatus</i> , GUÉR.	99
Pl. 5. Fig. 1. Amarygme changeant, <i>Amarygmus mutabilis</i> , GUÉR.	101
2. Amarygme cuivreux, <i>Amarygmus cupreus</i> , GUÉR.	102
3. Hélops bleu, <i>Helops caeruleus</i> , GUÉR.	102
4. Cyphonote dromadaire, <i>Cyph. dromadarius</i> , GUÉR.	103
5. Lagrie gentille, <i>Lagria pulchella</i> , GUÉR.	104
6. Lagrie marron, <i>Lagria castanea</i> , GUÉR.	104
7. Hélee ovale, <i>Helæus ovatus</i> , GUÉR.	105
8. Notoxe à quatre taches, <i>Not. quadrimaculatus</i> , GUÉR.	106
9. OEdémère soyeuse, <i>OEdemera sericea</i> , GUÉR.	107
10. Cistèle velue, <i>Cistela pilosula</i> , GUÉR.	107
11. Cistèle jaune, <i>Cistela luteola</i> , GUÉR.	107
12. Méloé chilienne, <i>Meloe chiliensis</i> , GUÉR.	108
Pl. 6. Fig. 1. Aterpe à sourcils, <i>Aterpus superciliosus</i> , LATR.	112
2. Géonémus à stries ponctuées, <i>G. striato-punctatus</i> , GUÉR.	113
3. Géonémus de Geoffroy, <i>Geonemus Geoffroyii</i> , GUÉR.	115
4. Géonémus de Cuvier, <i>Geonemus Cuvierii</i> , GUÉR.	118
5. Cryptorhynque à bande, <i>Cryptorhynchus striga</i> , LATR.	128
6. Alcide élégant, <i>Alcides elegans</i> , GUÉR.	124
7. Rhynolaccus fourmi, <i>Rhynolaccus formicarius</i> , LATR.	112
8. Cryptorhynque huméral, <i>Cryptor. humeralis</i> , LATR.	124
9. Cryptorhynque latéral, <i>Cryptor. lateralis</i> , GUÉR.	126
10. Pachyrhynque cuivré, <i>Pach. aeneus</i> , GUÉR., OLIV.	
11. Brenthe bicolor, <i>Brenthus bicolor</i> , GUÉR.	109
12. Brenthe étroit, <i>Brenthus angustatus</i> , GUÉR.	111
13. Brenthe de la Nouvelle-Guinée, <i>Br. nova-guineensis</i> , GUÉR.	109
A. Tête.	
Pl. 7. Fig. 1. Prione de Lima, <i>Prionus Lima</i> , GUÉR.	128

2. Saperde de Lefebvre, <i>Saperda Lefebvri</i> , GUÉR.	138
3. Tragocère à deux bandes, <i>Tragocerus bifasciatus</i> , GUÉR.	132
4. Lamie à points roux, <i>Lamia rubropunctata</i> , GUÉR.	137
5. Saperde gracieuse, <i>Saperda venusta</i> , GUÉR.	139
6. Lamie de d'Orbigny, <i>Lamia Orbignyi</i> , GUÉR.	134
7. Lamie à bords blancs, <i>Lamia albicincta</i> , GUÉR.	137
8. Lamie granuleuse, <i>Lamia granulosa</i> , GUÉR.	133
9. Lamie rugosule, <i>Lamia rugosula</i> , GUÉR.	134
10. Gnome semblable, <i>Gnoma affinis</i> , GUÉR.	136
11. Gnome girafe, <i>Gnoma girafa</i> , GUÉR.	135
12. Tmésisterne à trois bandes, <i>Tmesist. trivittatus</i> , GUÉR.	130
13. Tmésisterne marbré, <i>Tmesist. marmoratus</i> , GUÉR.	131
Pl. 8. Fig. 1. Fourmi maigre, <i>Formica macra</i> , GUÉR.	202
2. Fourmi soyeuse, <i>Formica sericata</i> , GUÉR.	203
3. Fourmi à six épines, <i>Formica sczspinosa</i> , var., GUÉR.	204
4. Fourmi à ventre noir, <i>Formica nigriventris</i> , GUÉR.	203
5. Pimple ceinte, <i>Pimpla cinctata</i> , GUÉR.	198
6. Ichneumon de Cravenhort, <i>Ichn. Cravenhorstii</i> , GUÉR.	197
7. Trachypète en massue, <i>Trachypetus clavatus</i> , GUÉR.	202
8. Scolie de Serville, <i>Scolia Servillei</i> , GUÉR.	250
D. Extrémité de l'abdomen du mâle de la <i>Scolia Urvillei</i> , Lepell. de Saint-Fargeau.	251
9. Thyunoïde à pieds rouges, <i>Thynnus? rubripes</i> , GUÉR.	233
10. Myzine d'Australie, <i>Myzine Australasiae</i> , GUÉR.	237
11. Tête du <i>Thynnus dentatus</i> , FAB. ?	
12. Pompile du Chili, <i>Pepsis Lepelletieri</i> , GUÉR.	257
13. Pepsis ichneumoniforme, <i>Pepsis ichneumoneus</i> , GUÉR.	258
14. Sphex du Port-Praslin, <i>Sphex prasinus</i> , GUÉR.	262
15. Pélopée à ventre bleu, <i>Pelopæus cyaniventris</i> , GUÉR.	263
Pl. 9. Fig. 1. Ammophile rufipède, <i>Ammophilus rufipes</i> , GUÉR.	262
2. Pompile de Lepelletier, <i>Pompilus Pelletieri</i> , GUÉR.	257
3. Bembex de Brullé, <i>Bembex Brullei</i> , GUÉR.	263
4. Odynerè ceint d'or, <i>Odynerus aurocinctus</i> , GUÉR.	266
5. Odynerè à ailes bleues, <i>Odynerus cyanipennis</i> , GUÉR.	264
6. Guêpe à deux taches, <i>Vespa Alduini</i> , GUÉR.	264
7. Eumène du Port-Praslin, <i>Eumenes prasinia</i> , GUÉR.	267
8. Rhopalidie à ventre taché, <i>Rhopalidia maculiventris</i> , GUÉR.	266
9. Sténogastre à ailes brillantes, <i>Sten. fulgipennis</i> , GUÉR.	269
10 et 11. Androne australe, <i>Andrena australis</i> , GUÉR.	269
12. Aile de l' <i>Andrena flossæ</i> , FAB.	271
Pl. 10. Fig. 1. Listrocèle à peignés, <i>Listrocelis pectinata</i> , GUÉR.	153
2. Acripèze réticulée, <i>Acripeza reticulata</i> , GUÉR.	153
3. Libellule élégante, <i>Libellula elegans</i> , GUÉR.	194
4. Mantispe grande, <i>Mantispa grandis</i> , GUÉR.	196
5. Cigale à poche, <i>Cicada perulata</i> , GUÉR.	180
6. Cigale vidée, <i>Cicada exhausta</i> , GUÉR.	181
7. Aphène rembrunie, <i>Aphæna fuscata</i> , GUÉR.	184
8. Lystre de Serville, <i>Lystra Servillei</i> , GUÉR.	187
9. Ricanie oculée, <i>Ricania oculata</i> , GUÉR.	192
10. Ricanie splendide, <i>Ricania splendida</i> , GUÉR.	191
11. Flate pyrале, <i>Flata pyralis</i> , GUÉR.	192
Pl. 11. Fig. 1 et 2. Scutellère de Labillardière, <i>Scut. Labillardieri</i> , FAB.	154
3. Scutellère de Praslin, <i>Scutellera prasinia</i> , GUÉR.	160
4. Scutellère de Péron, <i>Scutellera Peronii</i> , GUÉR.	156
5. Scutellère païenne, <i>Scutellera pagana</i> , FAB.	156
6. Scutellère des Papous, <i>Scutellera papua</i> , GUÉR.	157
7. Scutiphore marquée de rouge, <i>Scut. rubromaculata</i> , GUÉR.	165
8. Pentatome de Fallen, <i>Pentatoma Fallenii</i> , GUÉR.	165
9. Pentatome de Schellenberg, <i>Pent. Schellenbergii</i> , GUÉR.	166
10. Pentatome de Wolf, <i>Pentatoma Wolfii</i> , GUÉR.	166
11. Pentatome de Germar, <i>Pentatoma Germarii</i> , GUÉR.	167
12. Pentatome du Port-Jakson, <i>Pentatoma jaksoniensis</i> , GUÉR.	167
13. Pentatome aplatie, <i>Pentatoma complanata</i> , GUÉR.	167
14. Pentatome raccourcie, <i>Pentatoma crassula</i> , GUÉR.	168
15. Agapophyte à deux points, <i>Agapophyta bipunctata</i> , GUÉR.	168
16. Platycoris bordée de rouge, <i>Plat. rubromarginata</i> , GUÉR.	169
17. Halys à points jaunes, <i>Halys flavopunctata</i> , GUÉR.	170
18. Halys de Winthem, <i>Halys Winthemii</i> , GUÉR.	170
Pl. 12. Fig. 1. Mégymène denté, <i>Megymenum dentatum</i> , GUÉR.	172
2. Tessaratome à antennes jaunes, <i>Tess. flavicornis</i> , GUÉR.	171
3. Platycoris à deux points, <i>Platycoris bipunctatus</i> , GUÉR.	170
4. Gonocère à collier, <i>Gonocerus collaris</i> , GUÉR.	173
5. Anisoscèle enfumé, <i>Anisoscelis infumatus</i> , GUÉR.	173

(1) C'est la tête du *Thynnus variabilis*, p. 223.

6. Anisoscèle de Stoll, <i>Anisoscelis Stollii</i> , GUÉR.	175
7. Anisoscèle rouge, <i>Anisoscelis rubricatus</i> , GUÉR.	174
8. Anisoscèle sural, <i>Anisoscelis suralis</i> , GUÉR.	175
9. Leptoglosse à col dilaté, <i>Lept. dilaticollis</i> , GUÉR.	174
10. Nématope à tête jaune, <i>Nematopus flaviceps</i> , GUÉR.	177
11. Alyde à cornes annelées, <i>Alydus annulicornis</i> , GUÉR.	177
12. Leptocorise jaunâtre, <i>Leptocorisa flavida</i> , GUÉR.	178
13. Lygée rouge-noir, <i>Lygæus atrorufus</i> , GUÉR.	178
14. Lygée à ailes enfumées, <i>Lygæus fuscipennis</i> , GUÉR.	178
15. Lygée de Taïti, <i>Lygæus taitense</i> , GUÉR.	178
16. Dysdercus péruvien, <i>Dysdercus peruvianus</i> , GUÉR.	178
17. Réduve tuberculé, <i>Reduvius tuberculatus</i> , GUÉR.	179
18. Réduve à ventre bleu, <i>Reduvius cyaniventris</i> , GUÉR.	179
Pl. 13. Fig. 1 et 2. Papillon de d'Urville, <i>Papilio Urvillianus</i> , GUÉR.	273
3. Papillon Euchenor, <i>Papilio Euchenor</i> , GUÉR.	273
Pl. 14. Fig. 1. Papillon sévère, <i>Papilio severus</i> , GUÉR.	273
2. A. B. Papillon Phestus, <i>Papilio Phestus</i> , GUÉR.	174
3. Papillon Ormenus, <i>Papilio Ormenus</i> , GUÉR.	274
Pl. 14 bis Fig. 1. Vanesse Amélie, <i>Vanessa Amelia</i> , GUÉR.	278
2. Eurybie Caroline, <i>Eurybia Carolina</i> , GODART.	282
3. Satyre de Bazoche, <i>Satyris Bazochii</i> , GUÉR.	282
4. Nymphale australe, <i>Nymphalis australis</i> , GUÉR.	279
Pl. 15. Fig. 1. Piéride du Chili, <i>Pieris chiliensis</i> , GUÉR.	174
2. Coliade de Vauthier, <i>Colias Vauthierii</i> , GUÉR.	274
3. Nymphale Naïs, <i>Nymphalis Naïs</i> , GUÉR.	277
4. Céthosie obscure, <i>Cethosia obscura</i> , GUÉR.	277
Pl. 16. Fig. 1. Nymphale de Geoffroy, <i>Nymphalis Geoffroyii</i> , GUÉR.	299
2. 3. Argynne belle, <i>Argynnis pulchra</i> , GUÉR.	275
4. Argynne de Gabert, <i>Argynnis Gaberti</i> , GUÉR.	277
5. Argynne triste, <i>Argynnis tristis</i> , GUÉR.	281
Pl. 17. Fig. 1. Morphon à deux yeux, <i>Morpho bioculatus</i> , GUÉR.	
2. Satyre de Klug, <i>Satyris Klugii</i> , GUÉR.	280
3. Satyre de Duponchel, <i>Satyris Duponchellii</i> , GUÉR.	280
4. Satyre du Chili, <i>Satyris chiliensis</i> , GUÉR.	280
Pl. 18. Fig. 1. 2. Polyommate Damis, <i>Polyommatus Damis</i> , GUÉR.	275
3. Polyommate coritus, <i>Polyommatus coritus</i> , GUÉR.	276
4. Polyommate Cléotas, <i>Polyommatus Cleotas</i> , GUÉR.	277
5. Cléïs posticale, <i>Cleis posticalis</i> , GUÉR.	286
6. Hespérie critomédia, <i>Hesperia critomedia</i> , GUÉR.	282
7. Hespérie antipode, <i>Hesperia antipodes</i> , GUÉR.	282
8. Syméthus Léos, <i>Symethus Leos</i> , GUÉR.	276
Pl. 19. Fig. 1. Agariste hémorrhoidale, <i>Agarista hemorrhoidalis</i> , GUÉR.	283
2. Noctuelle scapulaire, <i>Noctua scapularis</i> , GUÉR.	282
3. Deileptène de Poey, <i>Deileptena Poeyi</i> , GUÉR.	283
4. Phalocé ensanglantée, <i>Phalocæ cruenta</i> , GUÉR.	284
5. Lithosie d'Arthur Bertrand, <i>Lith. A. Bertrand</i> , GUÉR.	284
6. Noctuelle propice, <i>Noctua propitia</i> , GUÉR.	285
7. Noctuelle peinte, <i>Noctua picta</i> , GUÉR.	285
8. Glaucopide à ventre strié, <i>Glaucopsis strigiventris</i> , GUÉR.	283
Pl. 20. Fig. 1. Leptotarse de Macquart, <i>Leptotarsus Macquartii</i> , GUÉR.	286
2. Caloptère fasciée, <i>Caloptera fasciata</i> , GUÉR.	287
3. Pangonie du Port-Jakson, <i>Pangonia jaksoniensis</i> , GUÉR.	288
4. Bombylius austral, <i>Bombylius australis</i> , GUÉR.	294
5. Chrysosome à ailes tachées, <i>Chrysosoma maculipennis</i> , GUÉR.	294
6. Chrysosome fasciée (1), <i>Chrysosoma fasciata</i> , GUÉR.	293
7. Laphrie splendide, <i>Laphria splendida</i> , GUÉR.	292
8. Asile de Garnot, <i>Asilus Garnotii</i> , GUÉR.	292
9. Anthrax à une ceinture, <i>Anthrax uncinata</i> , GUÉR.	294
10. Taon à gouttes, <i>Tabanus guttatus</i> , DONOV.	289
11. Agapophyte austral, <i>Agapophytus Australasiae</i> , GUÉR.	290
12. Odontomyie de Lima, <i>Odontomyia Lima</i> , GUÉR.	291
Pl. 21. Fig. 1. Rutilie royale, <i>Rutilia regalis</i> , GUÉR.	295
2. Rutilie admirable, <i>Rutilia mirabilis</i> , GUÉR.	296
3. Calliphore papoue, <i>Calliphora papua</i> , GUÉR.	297
4. Myophore mouche, <i>Myophora musca</i> , ROB. DESV.	297
5. Sophie à bandes, <i>Sophia vittata</i> , GUÉR.	297
6. Lucilie à tête dorée, <i>Lucilia chrysocephala</i> , GUÉR.	298
7. Prosenè conique, <i>Prosenè conica</i> , GUÉR.	298
8. Platystome à ailes tachetées, <i>Plat. maculipennis</i> , GUÉR.	299
9. Platystome ceinte, <i>Platystoma cincta</i> , GUÉR.	299
10. Nérie indienne, <i>Neria indica</i> , ROB. DESV.	301
11. Nérie violette, <i>Neria cyanea</i> , GUÉR.	301
12. Hyppobosc australe, <i>Hyppobosca australis</i> , GUÉR.	302

(1) Il y a un renversement de chiffres à la planche.



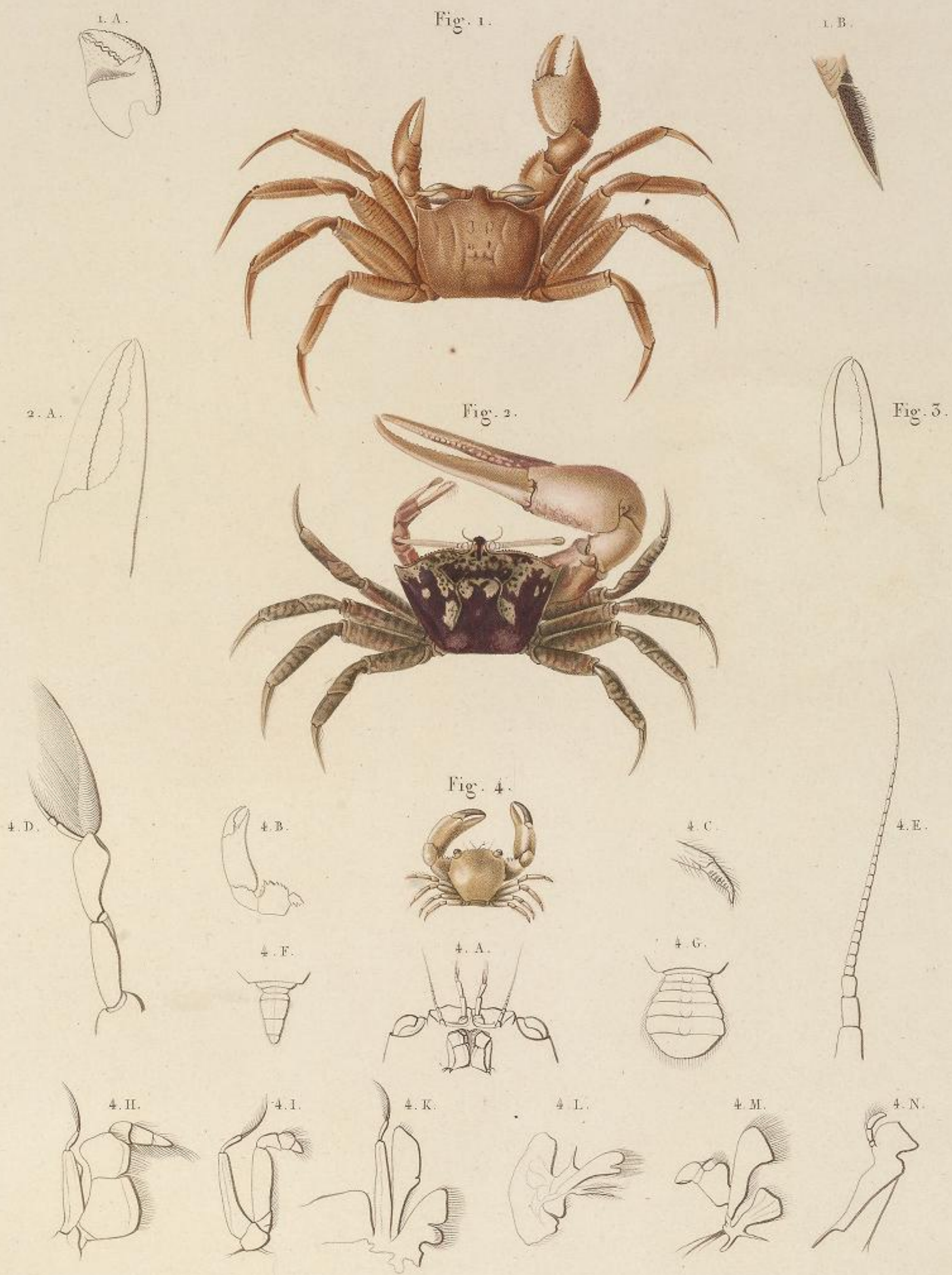
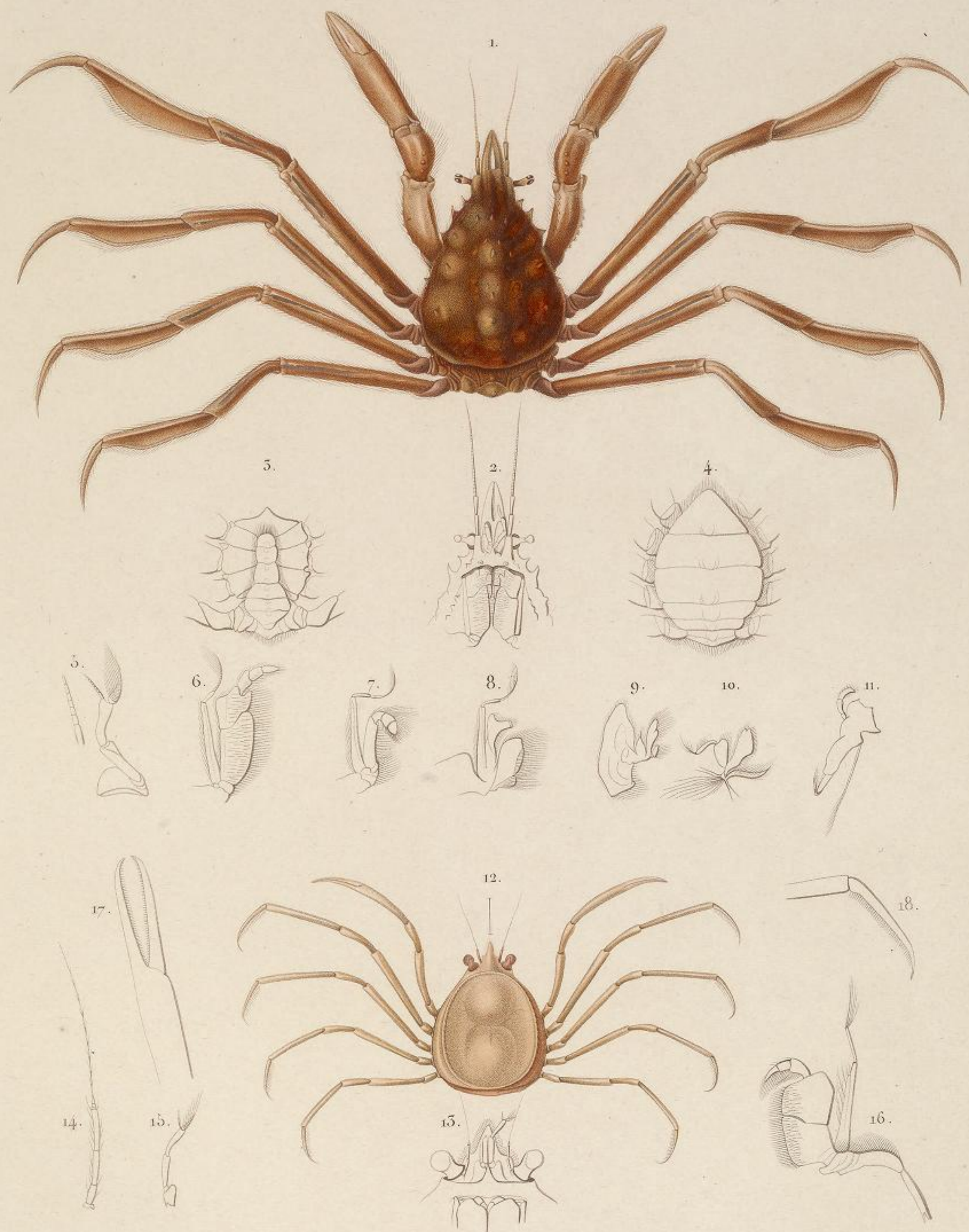
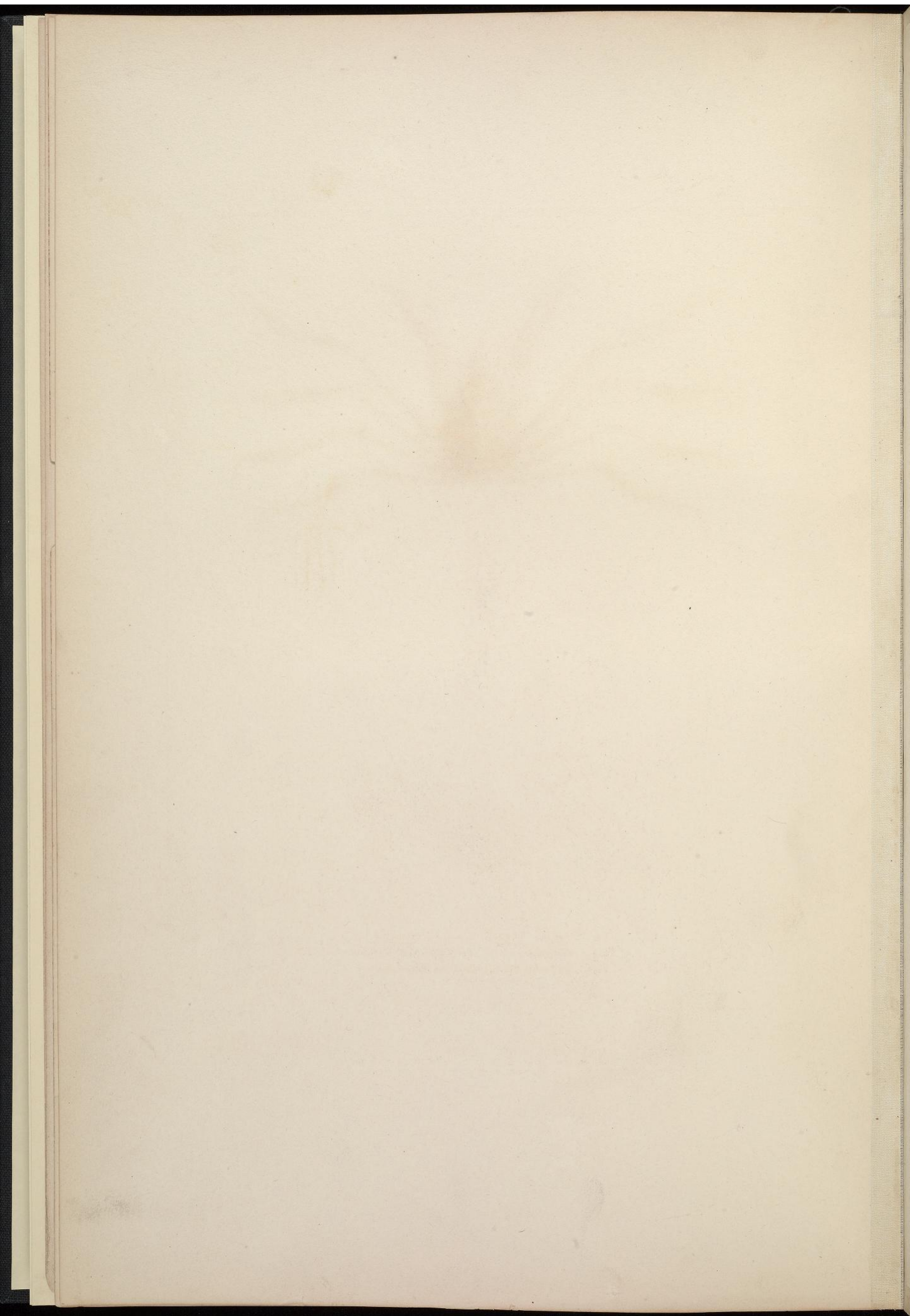


Fig. 1. Oeypode de d'Urville. (Oeypode Urvillii, Guér.)
 Fig. 2. Gélasime de Duperrey. (Gelasimus Duperreyi, Guér.)
 Fig. 3. Serre du Gélasime semblable. (Gelasimus affinis, Guér.)
 Fig. 4. Trapésie Cymodoec. (Trapezia Cymodoec, Latr.)



1. Eurypode de Latreille. (*Eurypodius Latreillii*, Guér.)
2 à 11. détails.

12. Hyménosome de Gaudichaud. (*Hymenosoma Gaudichaudii*, Guér.)
13 à 18. détails.



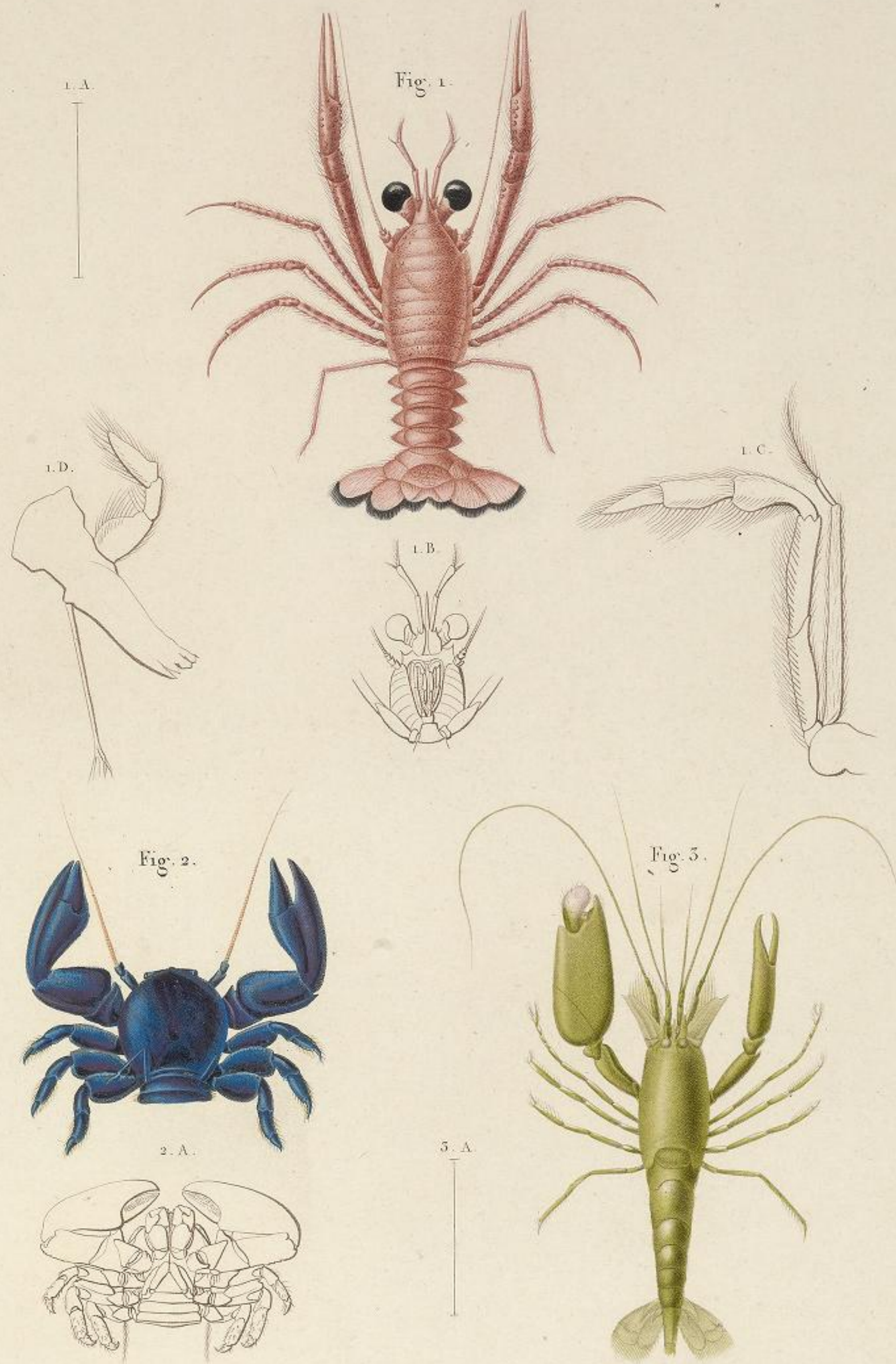
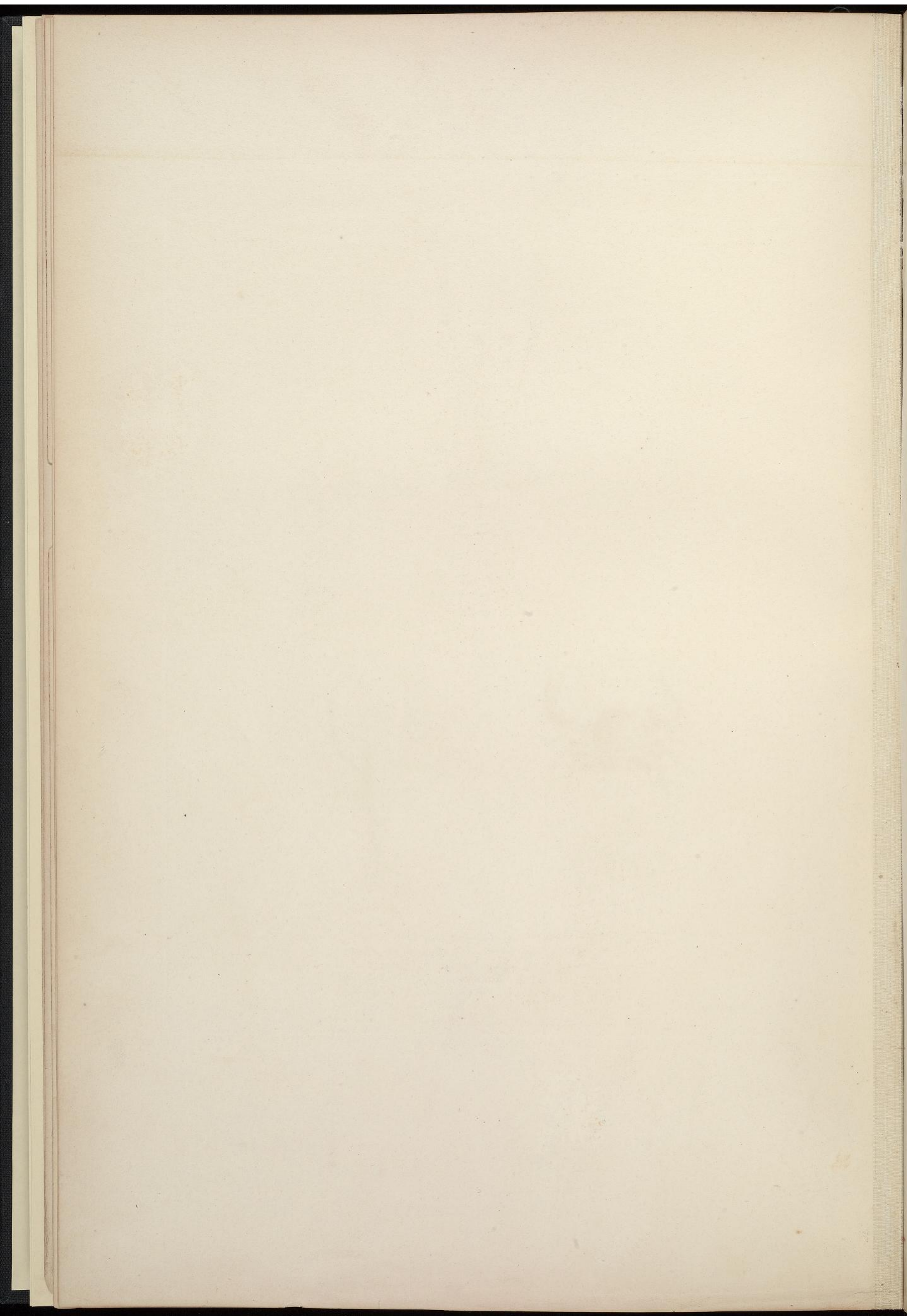
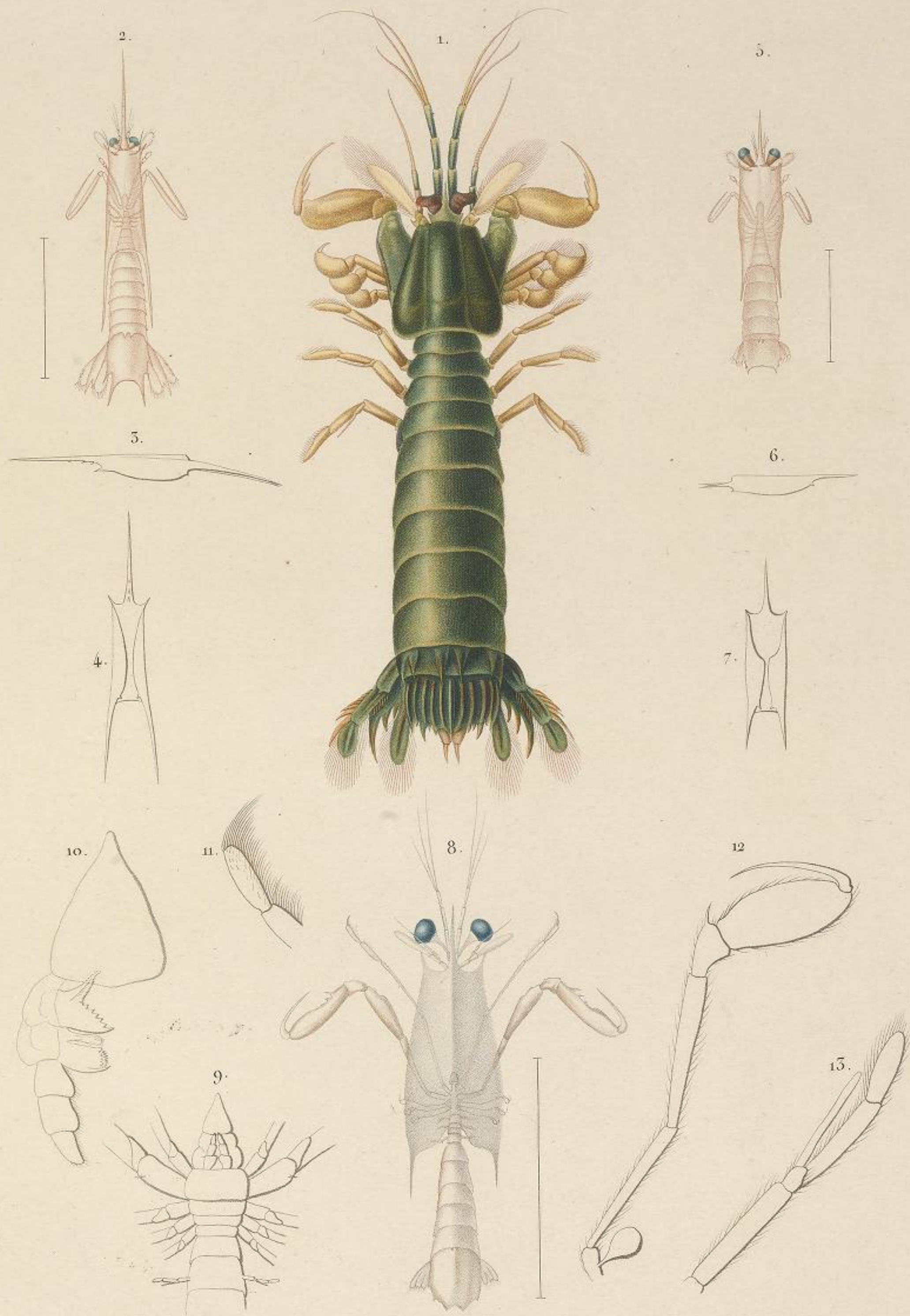
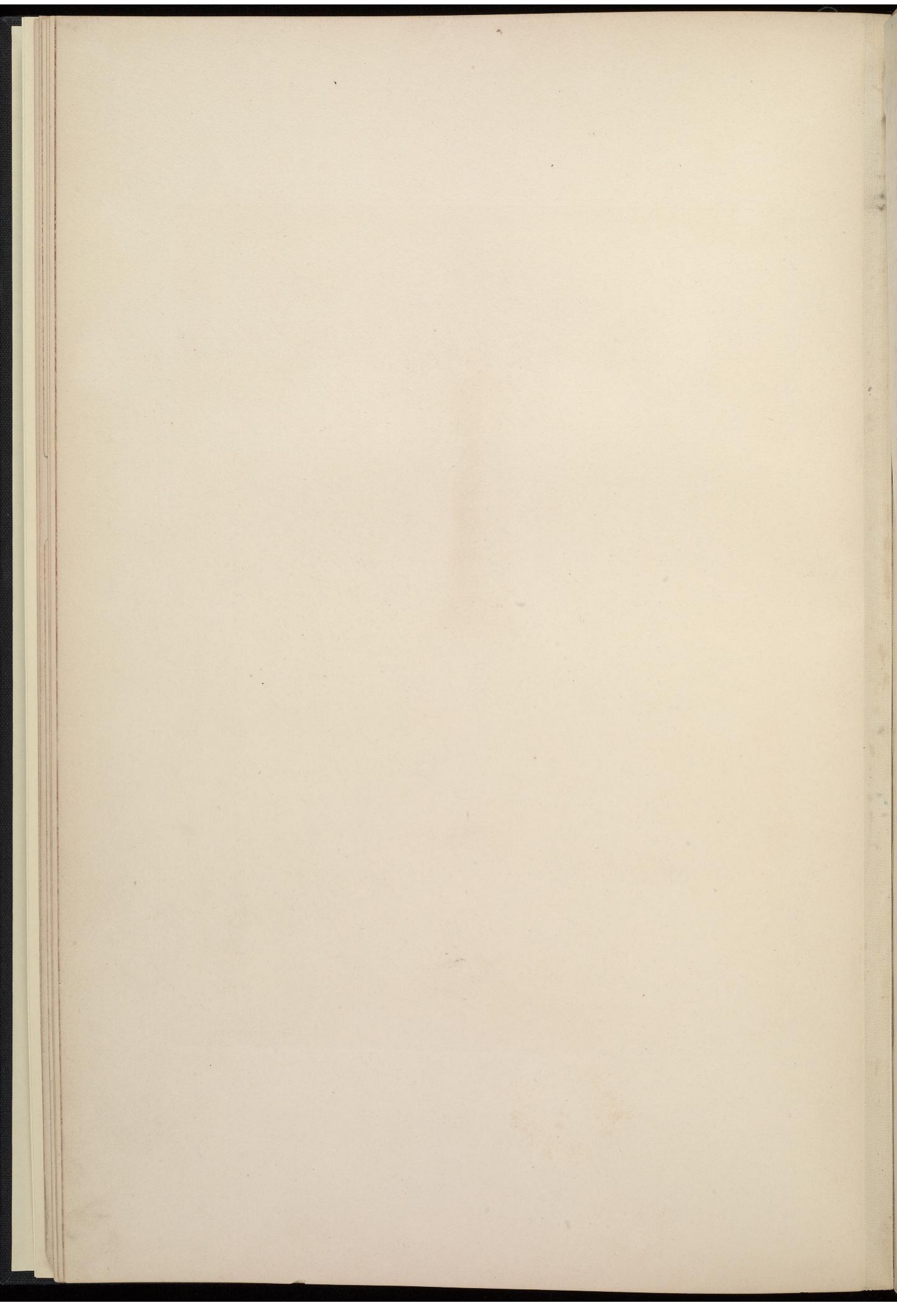


Fig. 1. Grimotee sociale. (*Grimotea gregaria*, Leach.)
Fig. 2. Porcellane violette. (*Porcellana violacea*, Guér.)
Fig. 5. Alphée de Lottin. (*Alpheus Lottini*, Guér.)





1. Squille de Lesson. (*Squilla Lessonii*, Guér.)
2. Erychte narwal. (*Erychtus narwal*, Guér.) 3 et 4. détails.
5. Erychte de Latreille. (*Erychtus Latreillii*, Guér.) 6 et 7. détails.
8. Alime tétraeanthure. (*Alima tetraeanthura*, Latr.) 9 à 13. détails.





1. Phyllosome lateorne. (Phyllosoma lateornis, Leach.) 2. Phyllosome de Duperrey. (1. C. Phyllosoma Duperreyi, Guer.)
 5. Phyllosome de Freycinet. (Phyllosoma Freycineti, Guer.)

Pl. Charv. pers.

Pl. Comp. de Bonand.

Crustac. swalp.

