

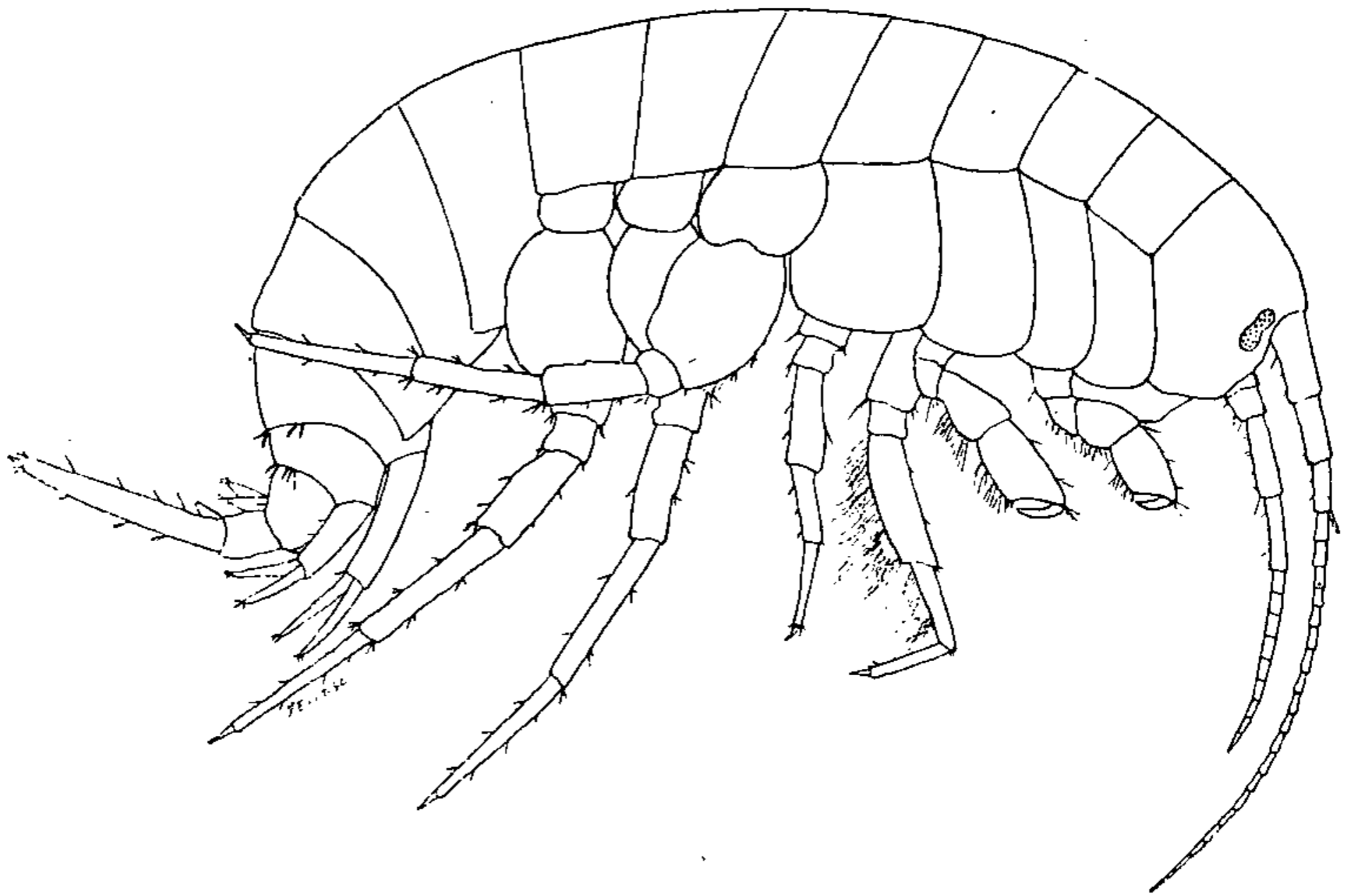
QUATRIÈME CAMPAGNE DE L'HIRONDELLE, 1888

DESCRIPTION D'UN *GAMMARUS* NOUVEAU, DES EAUX DOUCES DE FLORÈS
(AÇORES)

Par Ed. CHEVREUX

GAMMARUS GUERNEI, nov. sp.

Corporis forma G. PULICIS sat affinis. Anguli infero-posteriores segmentorum 3-priorum abdominis leviter acute producti. Segmenta 3 posteriora in medio fasciculis spinarum instructa. Oculi parvi, reniformes. Antennae superiores flagello appendiculari perbrevis, 4-articulato. Pedes 3-tii paris articulo 3-tio et 4-to setis densis et longissimis instructis. Uropoda 3-tii paris ramo interiore parvulo, exteriori insigniter prolongato.

*Gammarus Guernei*, fortement grossi.

Le corps est assez semblable en forme à celui du *G. pulex*. L'angle latéral postérieur des trois premiers segments de l'abdomen est légèrement prolongé en arrière, et aigu. Les trois segments suivants portent de petits faisceaux d'épines à la partie médiane du bord postérieur. Ces épines sont au nombre de six au quatrième segment; le cinquième en porte huit et le sixième deux. Les yeux sont petits et réniformes.

Les antennes supérieures n'atteignent pas tout à fait la moitié de la longueur du corps, les articles du pédoncule décroissant progressivement de longueur et de diamètre, du premier au troisième. Le fouet, complètement glabre, comprend dix-neuf articles. Le fouet accessoire, uni-articulé, est un peu plus court que le premier article du fouet principal.

Les antennes inférieures sont notablement moins longues que les supérieures. Leur fouet ne porte pas de soies, et comprend neuf articles.

Les pattes des deux premières paires sont courtes et robustes, celles de la seconde paire étant de même forme, mais un peu plus fortes que les précédentes. Le cinquième article, rectangulaire, porte deux petites épines à l'angle latéral postérieur.

Les pattes de la troisième paire, très remarquables, suffiraient à elles seules pour caractériser l'espèce. Leur troisième article, long et renflé au milieu, est garni, au bord postérieur, d'une épaisse rangée de longues soies; le quatrième article, beaucoup plus étroit, est bordé de soies semblables. Les pattes de la quatrième paire, plus courtes et plus faibles que les précédentes, ne portent pas de soies.

Les pattes des trois dernières paires sont assez allongées; leur premier article, de forme ovale, est peu distinctement crénelé au bord postérieur.

Les branches des uropodes des deux premières paires sont d'égale longueur, et se terminent par un petit bouquet d'épines. La branche externe des uropodes de la dernière paire, extrêmement robuste et allongée, se termine par une très forte épine, entourée de plusieurs petites; la branche interne, rudimentaire, est ovale, foliacée, et entoure à moitié la base de l'autre branche.

Le telson, très court, est fendu jusqu'à la base. Ses deux lobes, largement ovales, portent un faisceau d'épines au milieu du bord externe, et un autre faisceau de cinq épines à l'extrémité postérieure.

La longueur d'un spécimen adulte est de 6 millimètres.

Cette espèce, assez répandue à Florès, n'a pas été recueillie jusqu'ici dans les autres îles de l'archipel açoréen. Je l'ai dédiée à M. J. de GUERNE, qui l'a découverte au cours de ses explorations souvent pénibles et difficiles dans l'île de Florès. Grâce à ses patientes recherches, j'ai pu examiner de nombreux exemplaires de ce *Gammarus*. La plupart proviennent de la *Ribeira das Algares*, et du torrent Ouest de la *Caldeira funda de Lagens*; quelques spé-

cimens ont été pris dans la *Ribeira grande*, sur les hauteurs qui dominant *Fajemzinha*, et enfin dans un filet d'eau douce, à proximité de l'embouchure de la *Ribeira de Cruz*. Dans toutes les localités indiquées, *Gammarus Guernei* se trouve dans des eaux à cours rapide dont la vitesse devient très grande au moment des pluies diluviennes, si fréquentes en ces parages.

OUVRAGES REÇUS LE 25 JUIN

A. P. Ninni, *Sulle recentissime opinioni intorno alle specie venete del genere Acredula*. Venezia, in-8° de 3 p., 1889.

P. Girod, *Les Vipères ; traitement de leurs morsures*. Revue d'Auvergne, in-8° de 16 p., 1889.

J. G. de Man, *Über zwei in der feuchten Erde lebende Arten der Gattung Oncholaimus Duj.* Tijdschr. der nederl. dierk. Vereeniging, (2), .I, 1889.

OFFERT PAR M. R. BLANCHARD :

A. Cleisz, *Recherche des lois qui président à la création des sexes*. Thèse de Paris, 1889.
