

ANNALES
DES
SCIENCES NATURELLES.

ATLAS.

ANNALES
DES
SCIENCES NATURELLES,

PAR MM. AUDOUIN, AD. BRONGNIART ET DUMAS.

ANNÉE 1826.

ATLAS
DES TOMES 7, 8, 9,
Comprenant 53 planches.

PARIS,
CROCHARD, LIBRAIRE-ÉDITEUR,
CLOITRE SAINT-BENOIT, N° 16,
ET RUE DE SORBONNE, N° 3.

TABLE DES PLANCHES

COMPRISES DANS LES TOMES 7, 8, 9,

PAR ORDRE DE NUMÉROS.

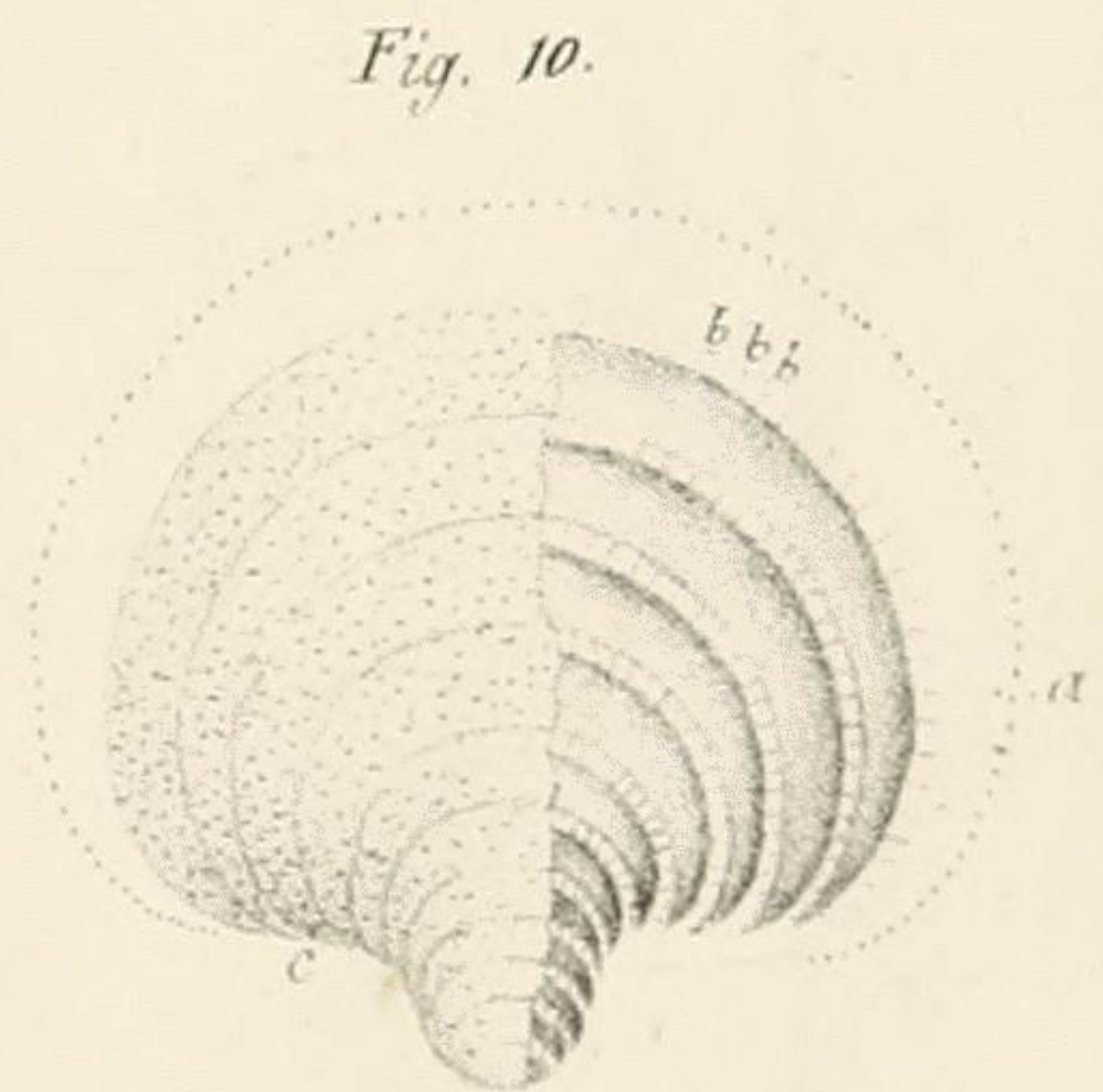
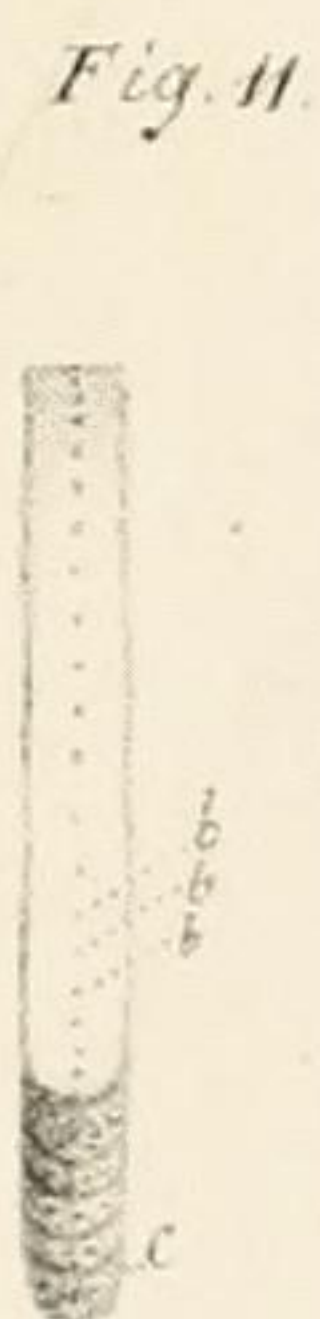
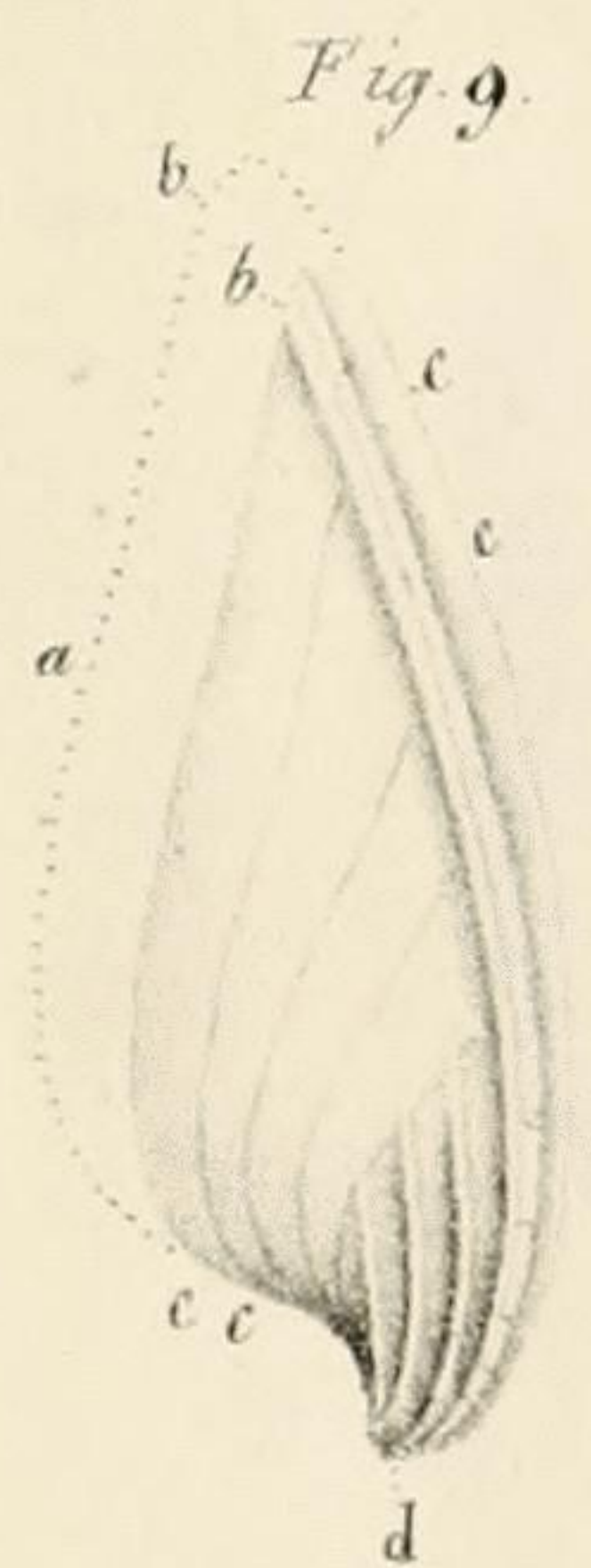
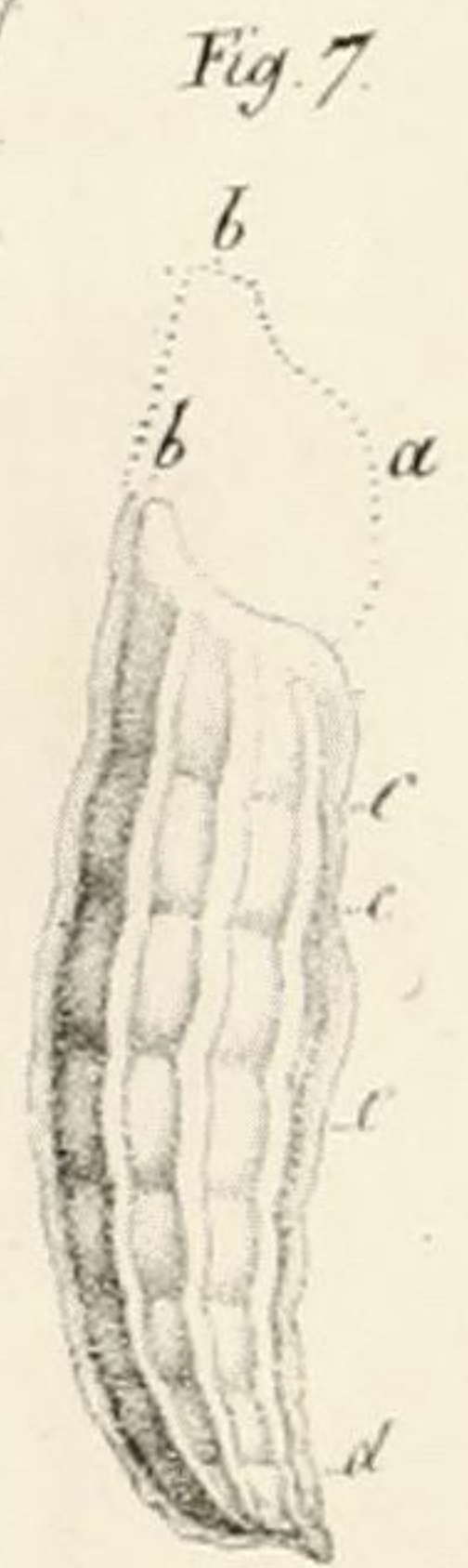
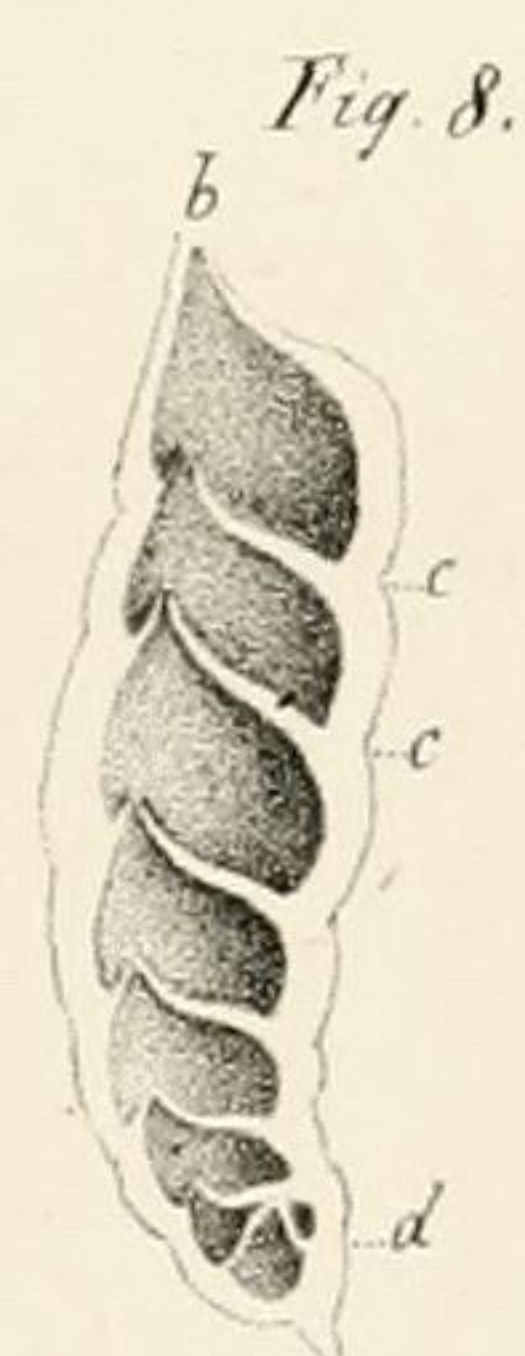
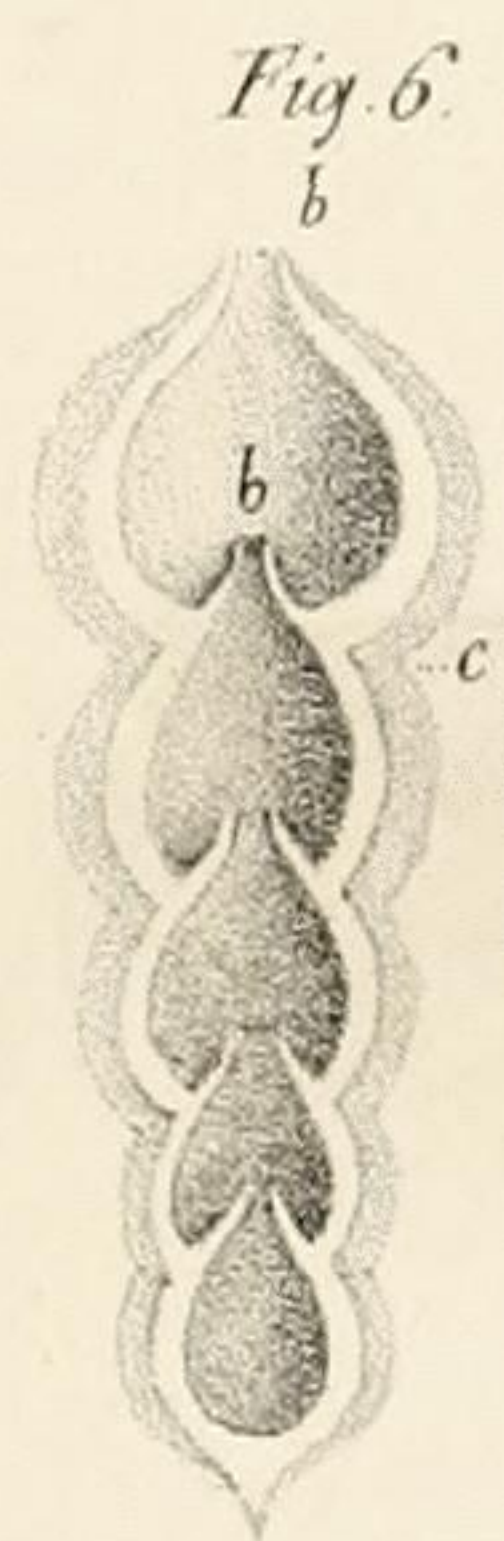
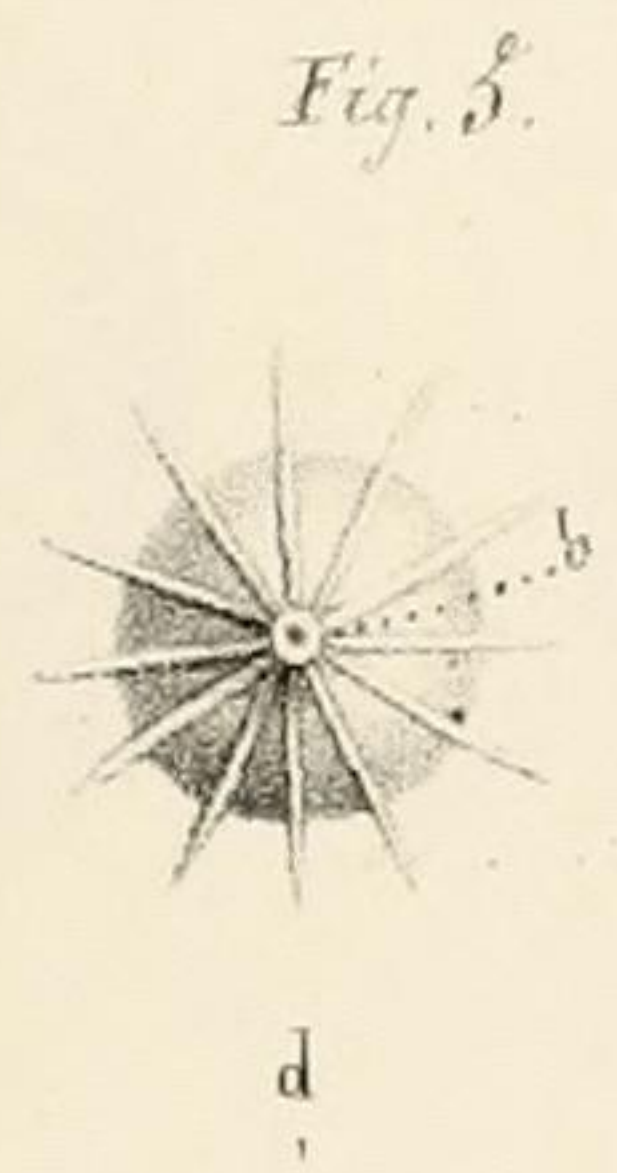
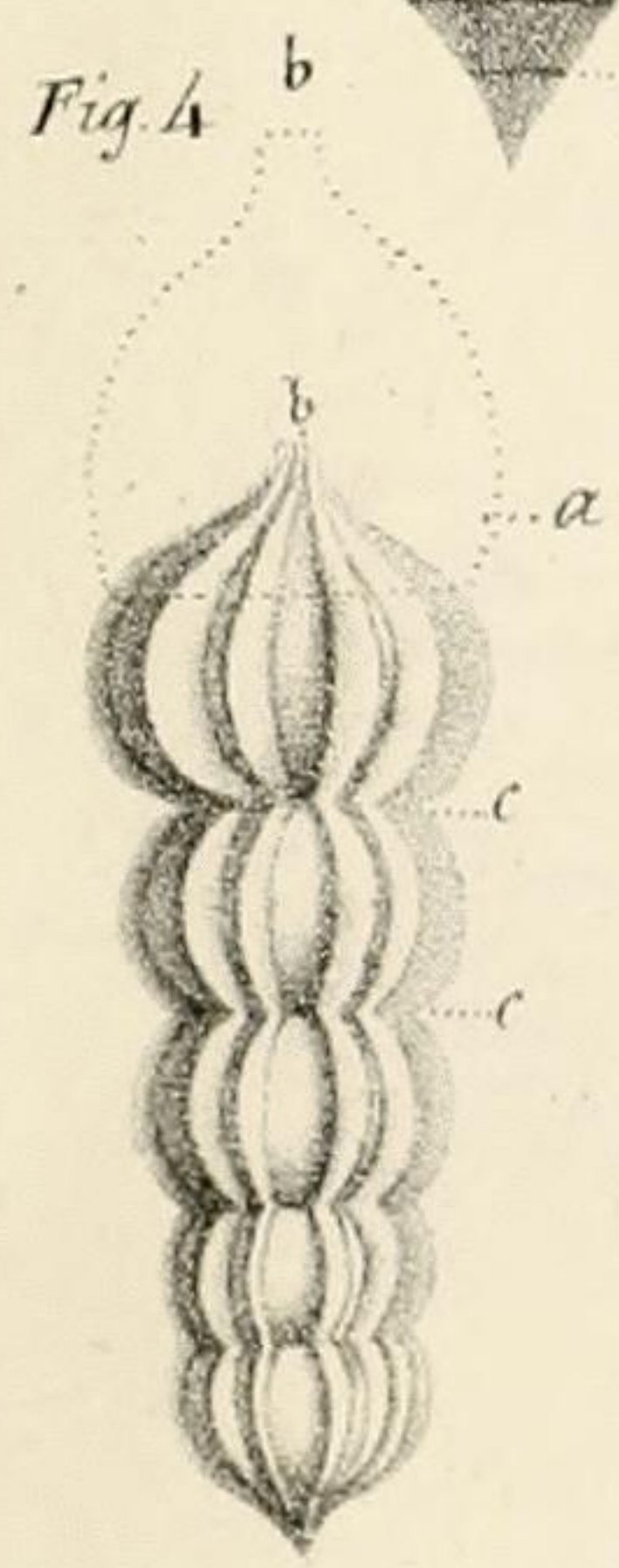
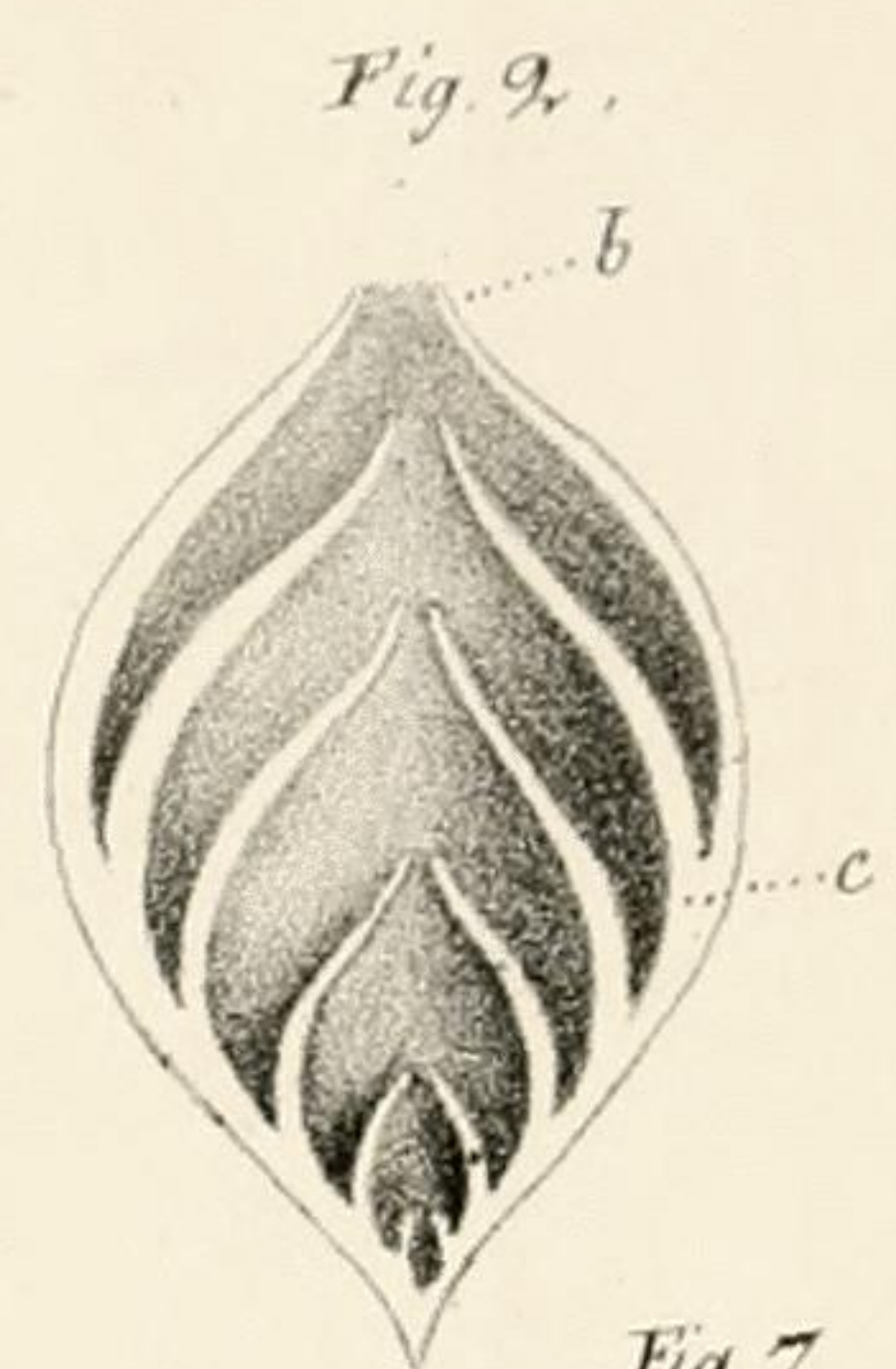
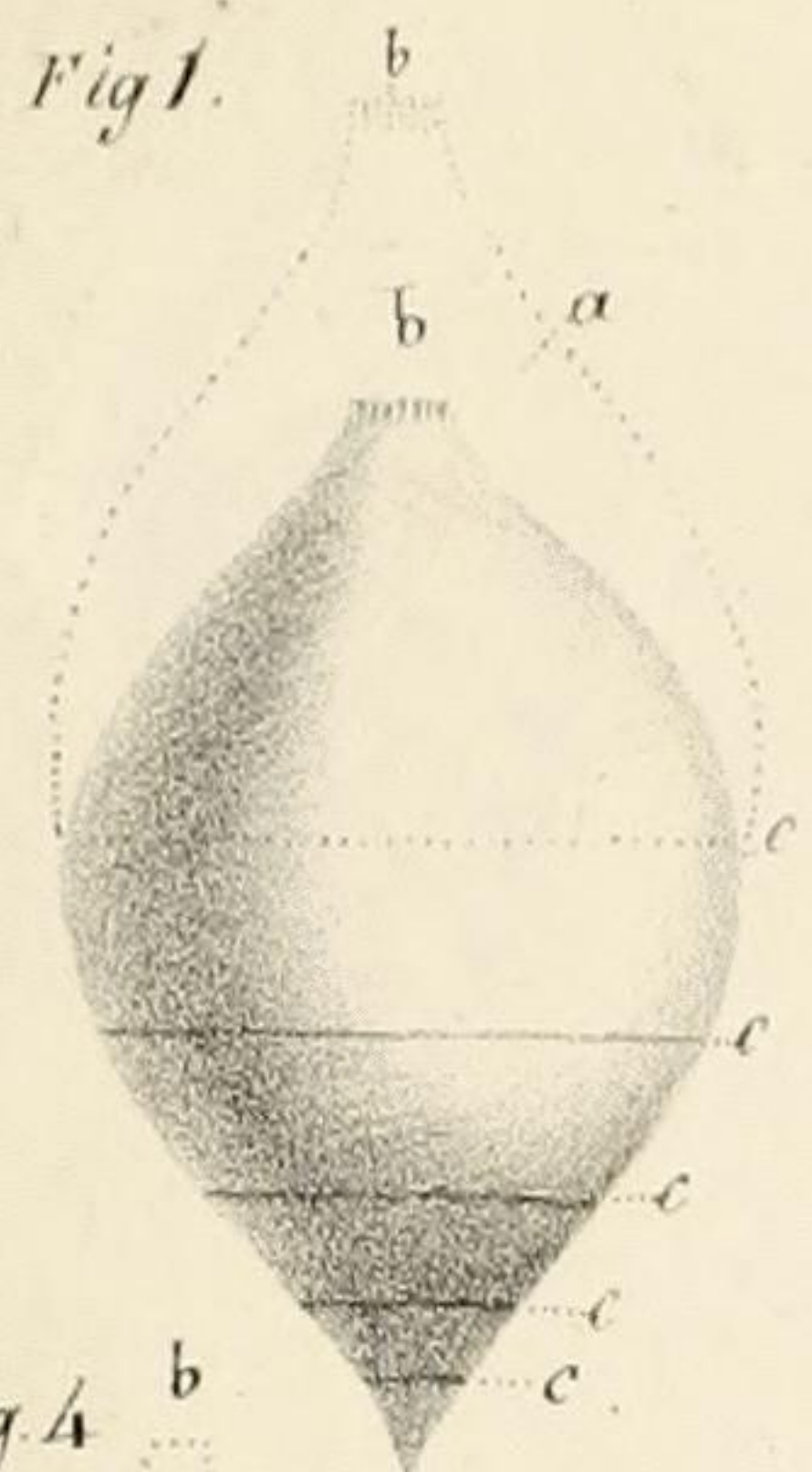
TOME SEPTIÈME.

- PL. 1, fig. 1. Branche de saule avec ses lenticelles et les racines qui en sortent.
Fig. 2. Coupe longitudinale d'une tige et d'une racine qui en sort.
Fig. 3. Substance vésiculaire qui recouvre l'origine des racines avant leur développement. Fig. 4. Tissu des spongioles qui terminent les racines.
2. Branche de saule dont la partie inférieure est plongée dans un liquide coloré en rouge, et dont la partie supérieure, plongée dans de l'eau pure, donne naissance à des racines colorées en rose. (*Voyez la description de cet appareil, p. 21.*)
- 3, fig. 1, 2, 3. Crâne de Papou de l'île de Rawack. Fig. 4, 5, 6. Crâne d'un autre Papou de la même île.
4. PETREL DE LESSON, *Procellaria Lessonii* Garnot.
5. Enfant né avant terme, dans lequel on observe le déplacement d'un rein et de l'artère rénale.
- 6, fig. 1-13. Membres postérieurs de divers serpens. Fig. 14-16. Os hyoïde de l'ANOLIS LINEATUS.
7. Carte géologique de l'extrémité sud-ouest du Cornouailles.
8. Filons du Cornouailles.
9. Plan des filons d'étain de la mine de Polgooth.
- 10, fig. 1, 2, 3. NODOSARIA LÆVIGATA. Fig. 4, 5, 6. NODOSARIA LAMELLOSA.
Fig. 7, 8. MARGINULINA RAPHANUS. Fig. 9. PLANULARIA CYMBA.
Fig. 10, 11. PAVONINA FLABELLIFORMIS.
- 11, fig. 1, 2, 3, 4. TEXTULARIA ACICULATA. Fig. 5, 6, 7, 8. VULVULINA CAPREOLUS. Fig. 9, 10, 11. BIGENERINA NODOSARIA.
- 12, fig. 1, 2, 3, 4. POLYMORPHINA COMMUNIS. Fig. 5, 6. POLYMORPHINA GUTTA. Fig. 7. CLAVULINA ANGULARIS. Fig. 8, 9. UVIGERINA PYGMEA.
Fig. 10, 11, 12. BULIMINA MARGINATA.
- 13, fig. 1, 2, 3, 4. ROSALINA GLOBULARIS. Fig. 5, 6, 7. CALCARINA DEFRANCHI. Fig. 8, 9, 10, 11. TRONCATULINA REFULGENS.

- Pl. 14, fig. 1, 2, 3. *PLANULINA ARIMINENSIS*. Fig. 4, 5, 6. *PLANORBULINA MEDITERRANENSIS*. Fig. 7, 8, 9, 10. *OPERCULINA COMPLANATA*.
- 15, fig. 1, 2, 3. *ANOMALINA PUNCTULATA*. Fig. 4, 5. *CASSIDULINA LÆVIGATA*. Fig. 6, 7. *DENDRITINA ARBUSCULA*. Fig. 8, 9. *ROTULINA ORBICULARIS*. Fig. 10, 11, 12. *NONIONIMA OMBILICATA*.
- 16, fig. 1, 2, 3, 4. *BILOCULINA BULLOIDES*. Fig. 5, 6, 7, 8, 9. *TRILOCULINA TRIGONULA*. Fig. 10, 11, 12, 13, 14. *QUINQUELOCULINA SAXORUM*.
- 17, fig. 1, 2, 3, 4. *AMPHISTEGINA QUOII*. Fig. 5, 6, 7. *HETEROSTEGINA DEPRESSA*. Fig. 8, 9, 10. *ORBICULINA NUMISMALIS*. Fig. 11, 12, 13. *ALVEOLINA QUOII*. Fig. 14, 15, 16, 17. *FABULARIA DISCOLITHES*.
18. ANENCÉPHALES. Fig. 1, 2, 3, 4. ANENCÉPHALE MOMIE. Fig. 5. Amulette. Fig. 6, 7. ANENCÉPHALE PERFORÉ. Fig. 8, 9, 10. Os basilaires.

TOME HUITIÈME.

- 19 et 20. Organes sécréteurs des insectes.
21. Divers organes d'insectes.
- 22, 23. Carte et Coupes géologiques des environs de Château-Landon.
24. Anatomie comparée des Graminées.
25. Rapports de position du calcaire, du granit et de l'arkose près d'Aubenbas.
26. Analyse de la fleur de diverses Véroniques.
27. Analyse de la fleur de divers genres de Personées et de Rhinanthacées.
28. Trilobites.
29. Corps organisés fossiles qui accompagnent les Trilobites, et coupe des terrains qui les renferment.
30. Formes nouvelles de chaux carbonatée et d'argent sulfuré.
31. Anatomie du système nerveux de la tête et du cou et des muscles de la face chez l'homme.
- 32, 33. Altérations diverses de la physionomie humaine.
34. Coquilles fossiles du grès bigarré.
- 35, fig. 1. *BERZELIA LANUGINOSA*. Fig. 2. *BRUNIA PINIFOLIA*.
- 36, fig. 1. *BRUNIA NODIFLORA*. Fig. 2. *STAAVIA RADIATA*.
- 37, fig. 1. *RASPALIA MICROPHYLLA*. Fig. 2. *BERARDIA PALEACEA*. Fig. 3. *LINCONIA ALOPECUROIDEA*.



E. Guérin d'après d'Orbigny

Lith. de P. Noël

COQUILLES DE CÉPHALOPODES
Foraminifères.

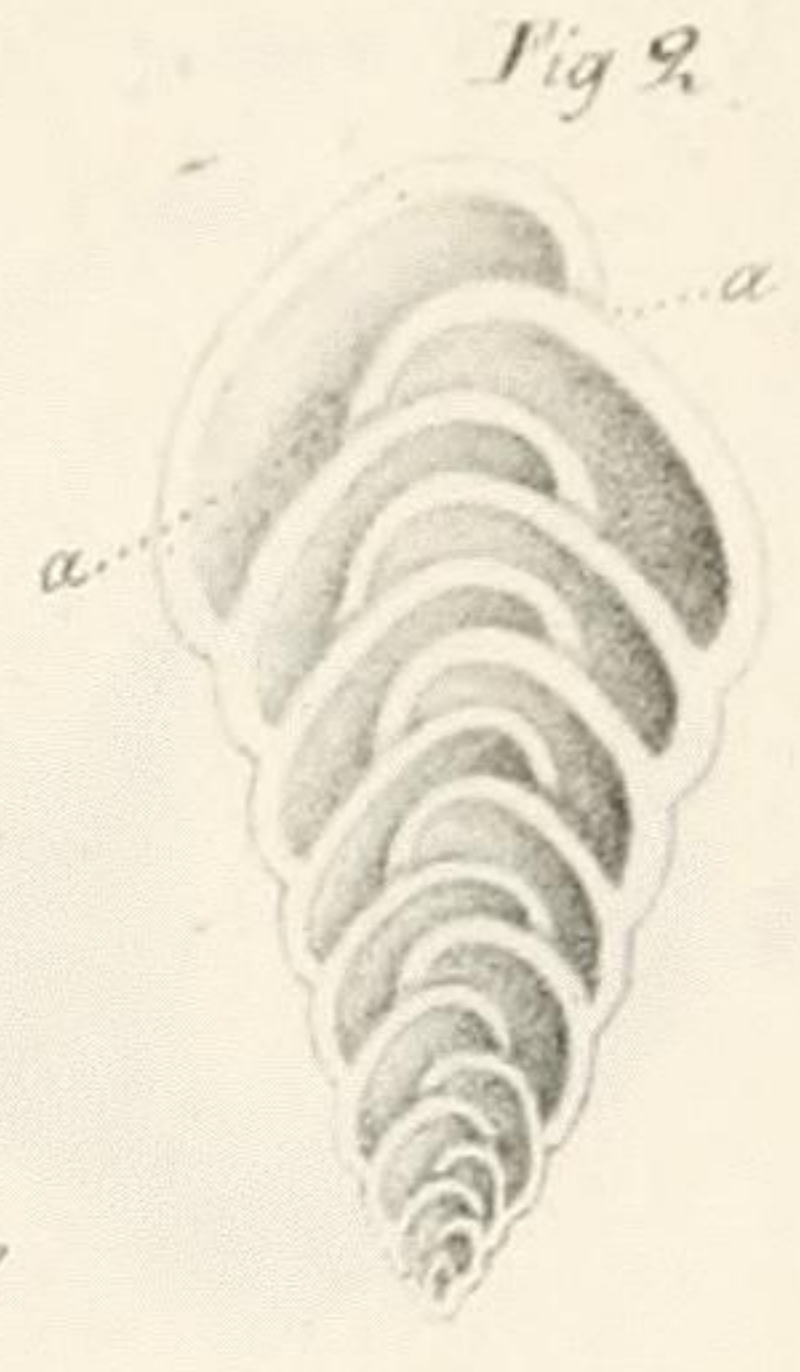
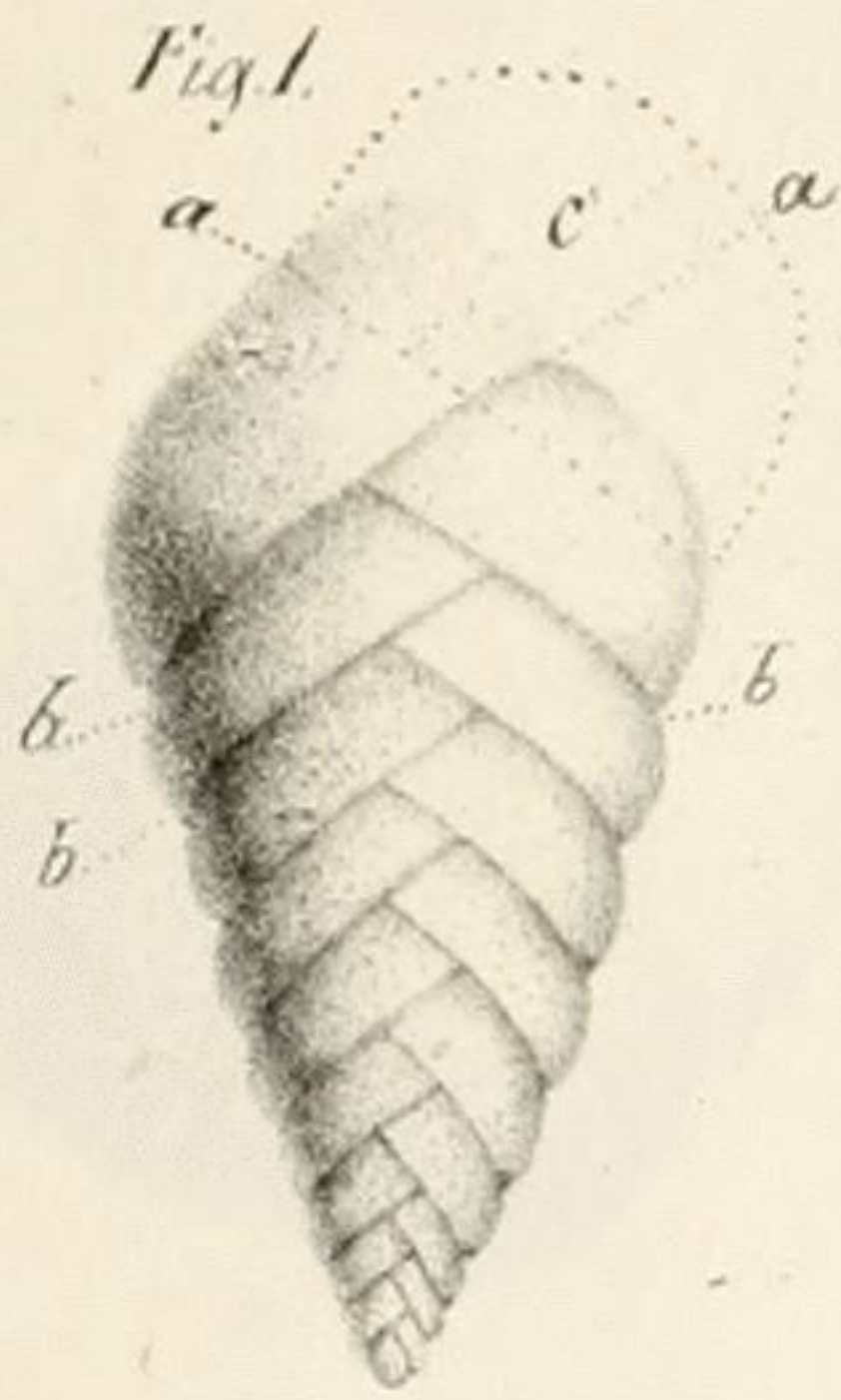


Fig. 9.

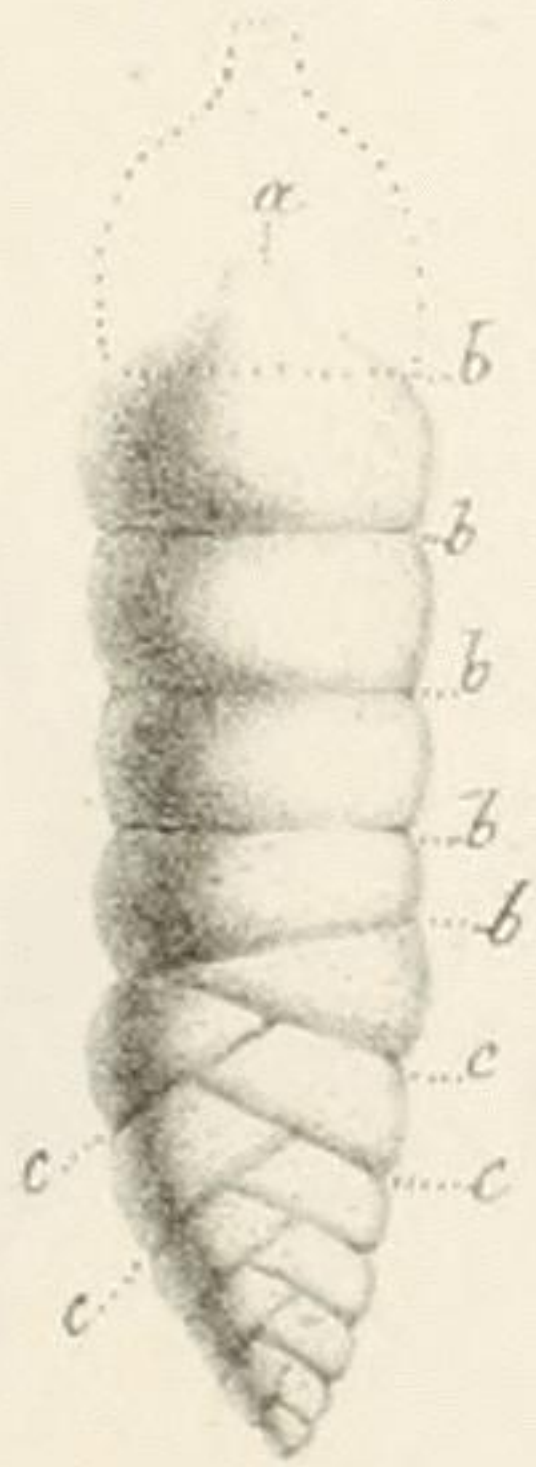


Fig. 10.

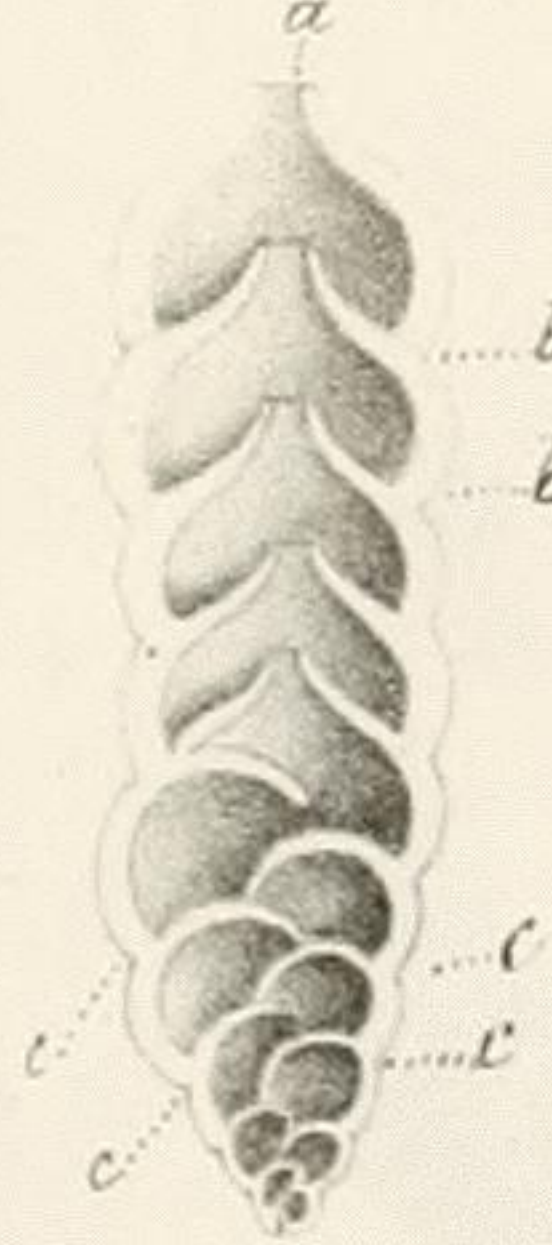


Fig. 11.

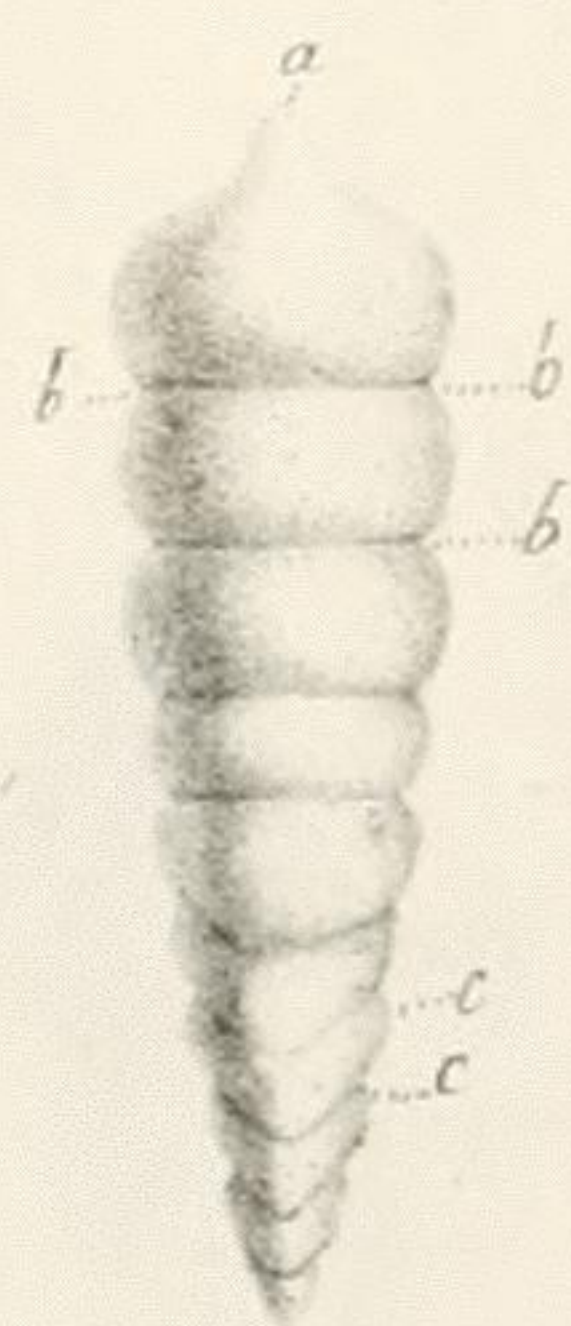


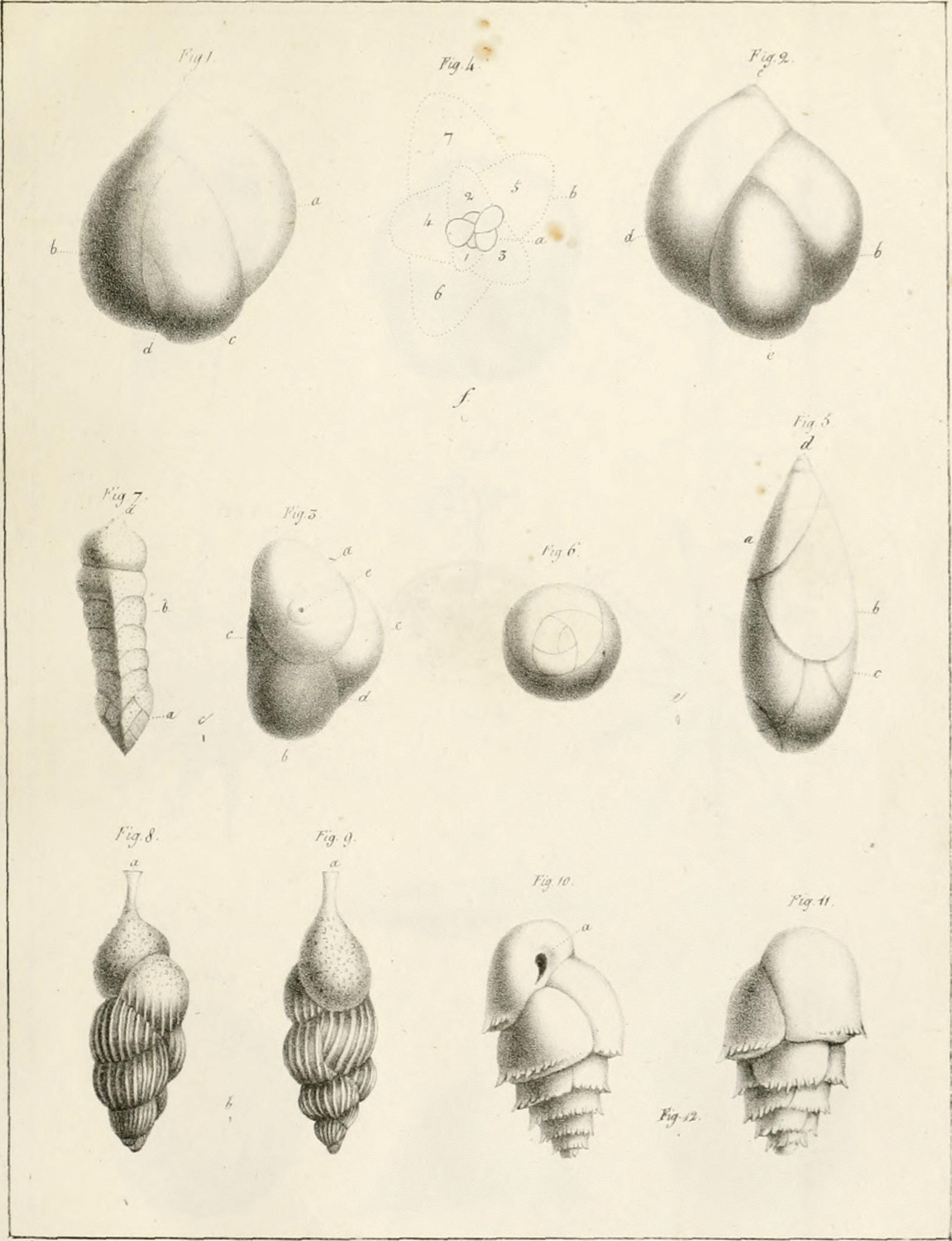
Fig. 12.

1

Guerin, d'après d'Orbigny.

Lith. de P. Noël

COQUILLES DE CÉPHALOPODES
Foraminifères.



E. Guérin

Lith de F. Noël

COQUILLES DE CÉPHALOPODES.
Verminifères.

Fig. 1.

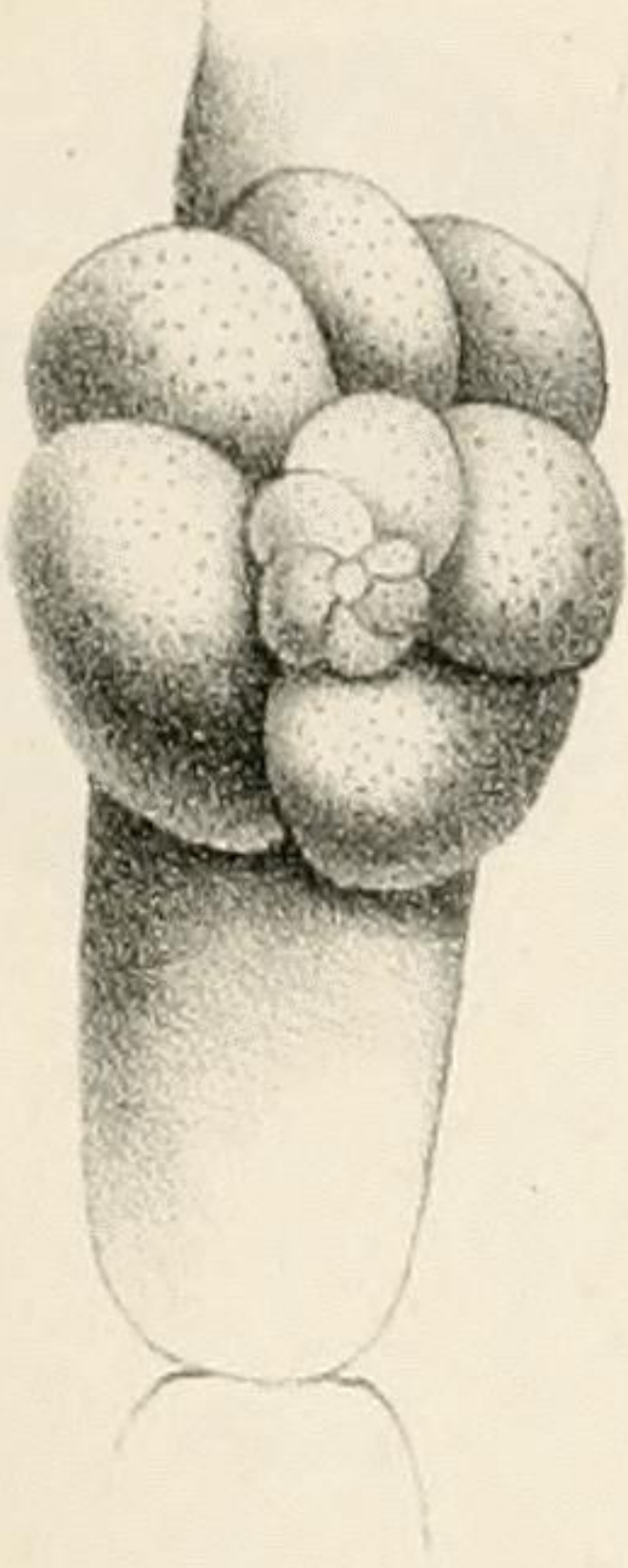


Fig. 3.

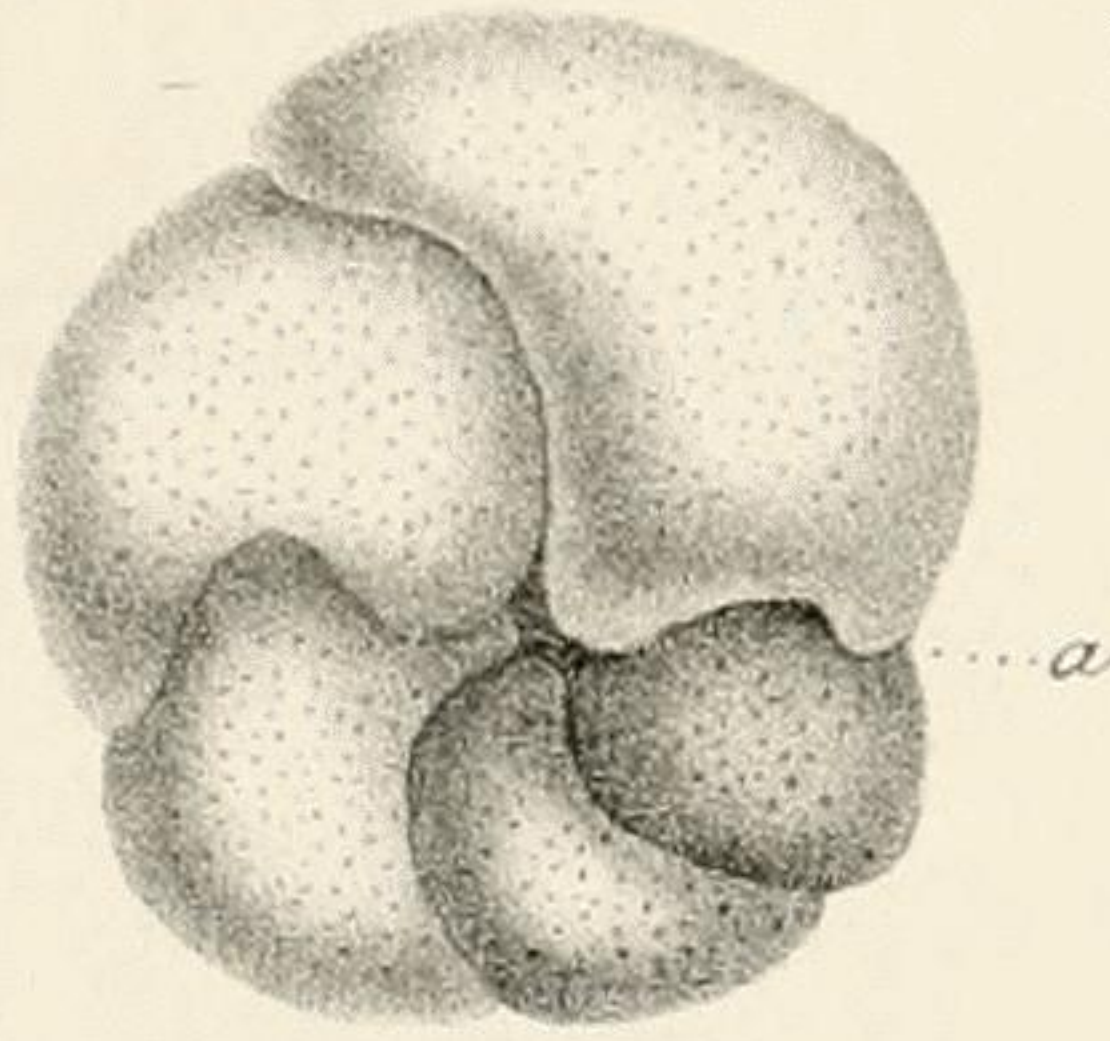


Fig. 2.

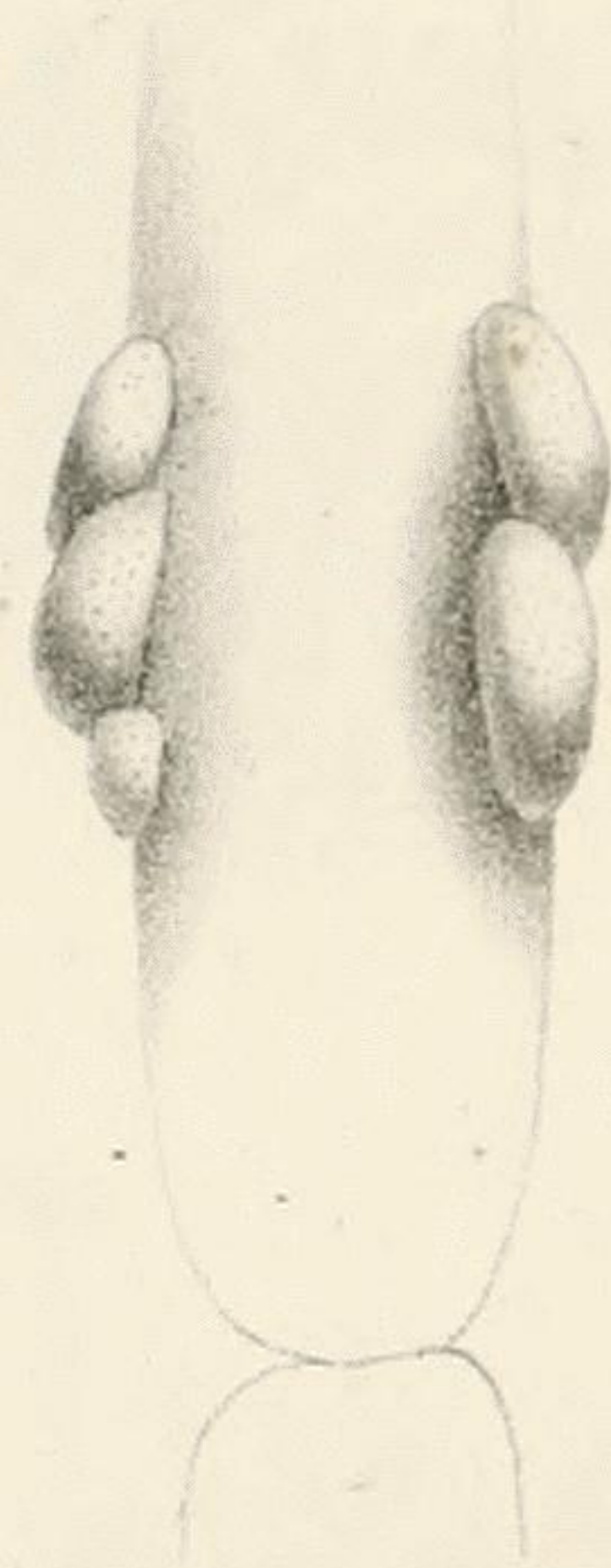


Fig. 5.

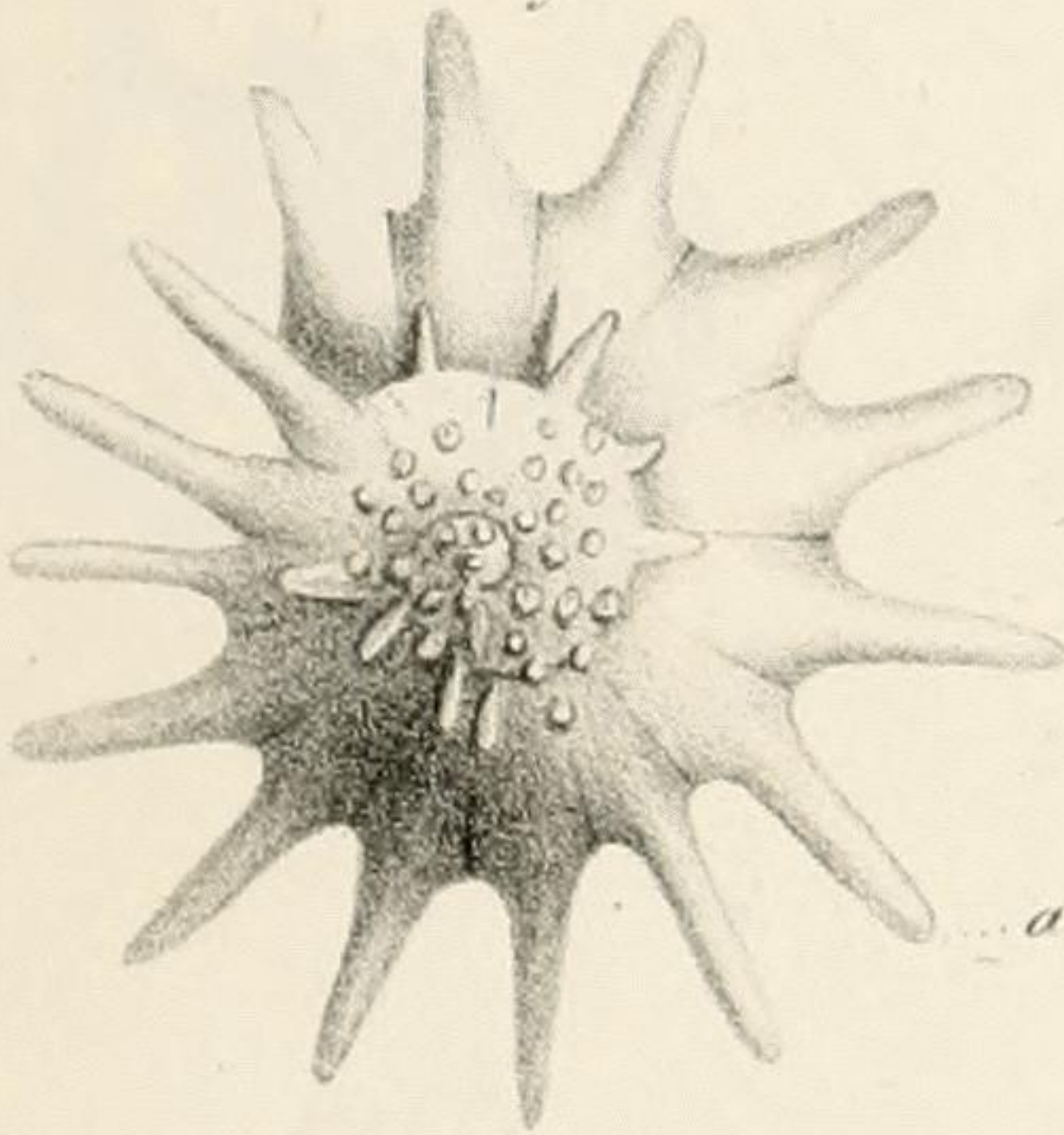


Fig. 4.



Fig. 7.

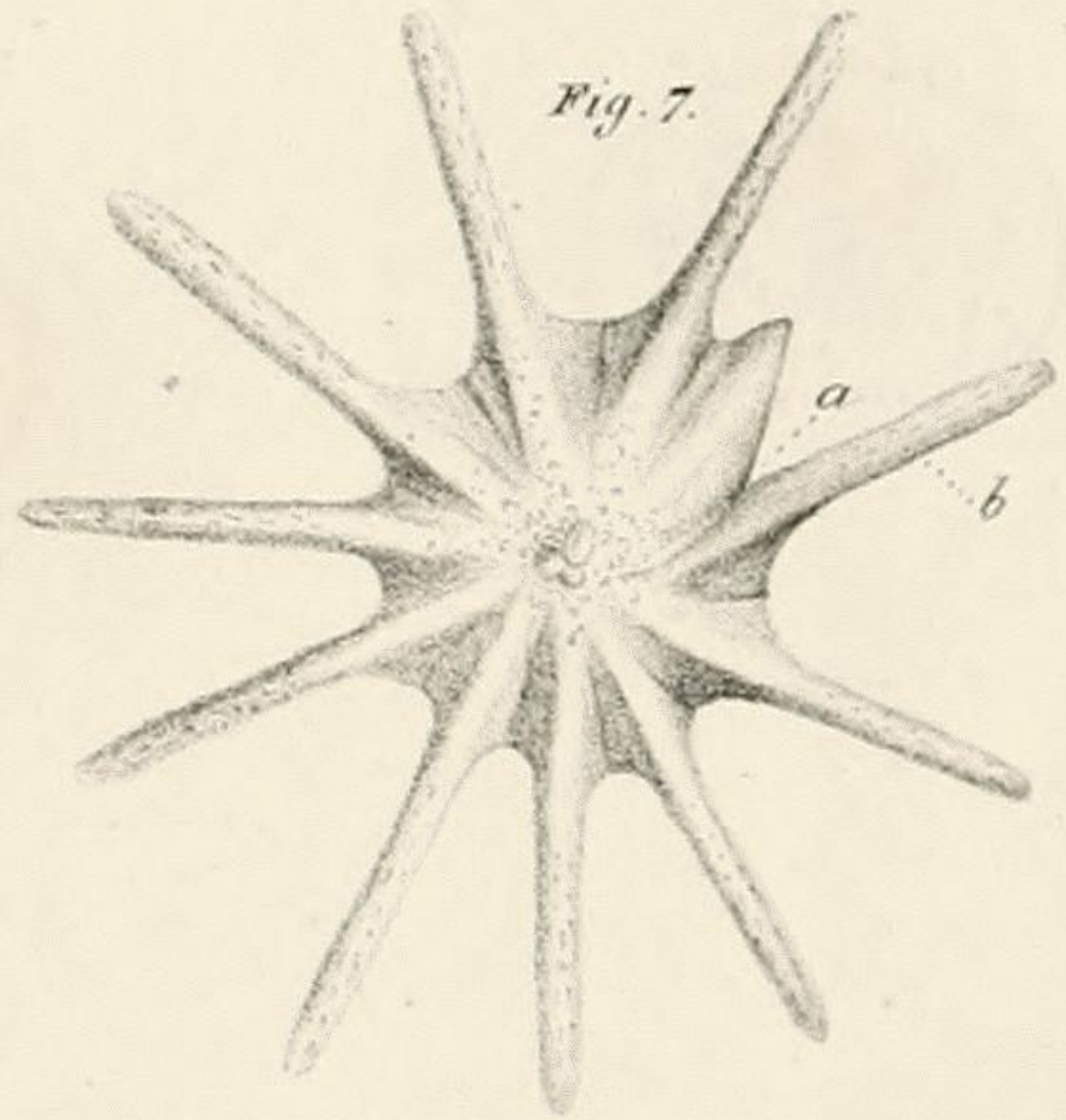


Fig. 7 bis.



Fig. 6.

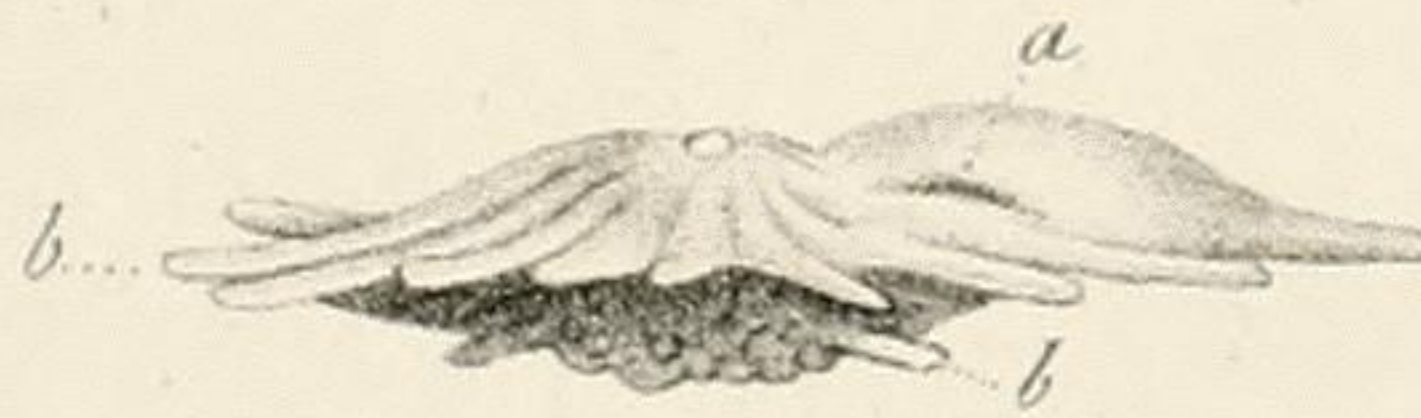


Fig. 8.

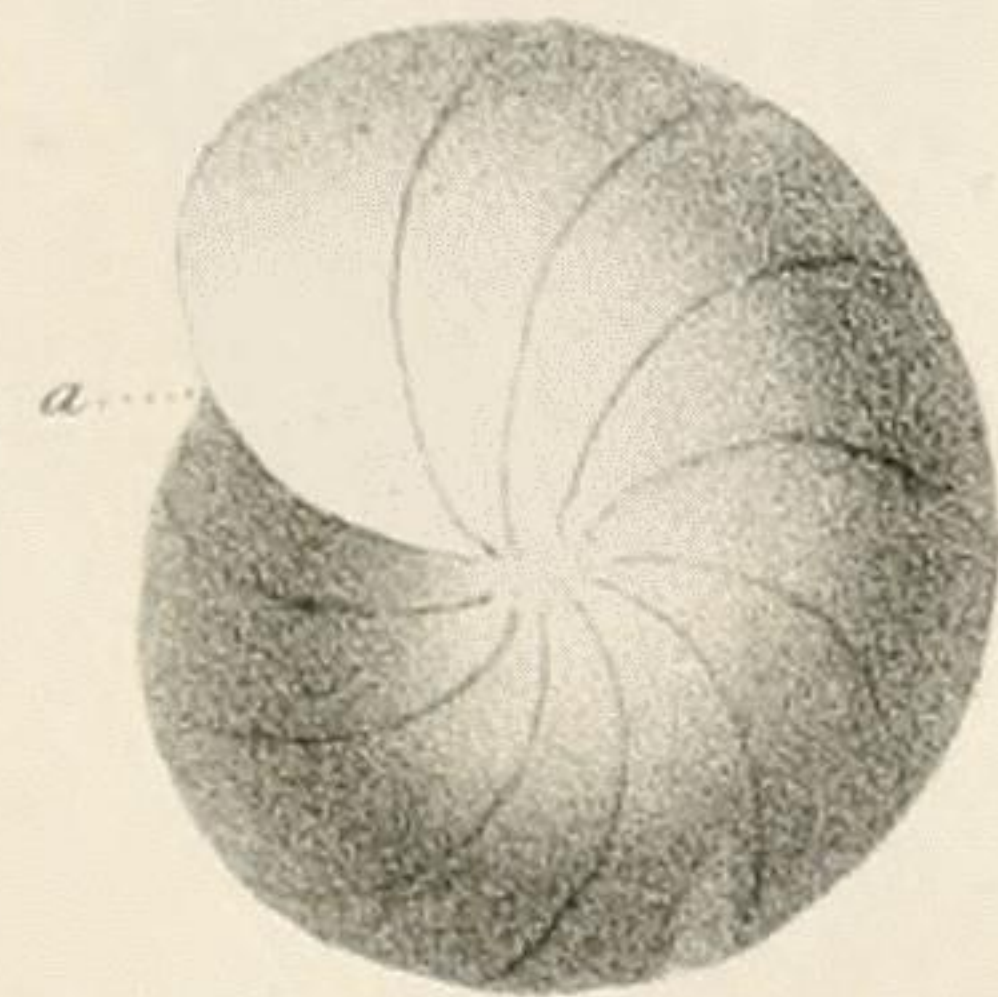


Fig. 11.

Fig. 9.

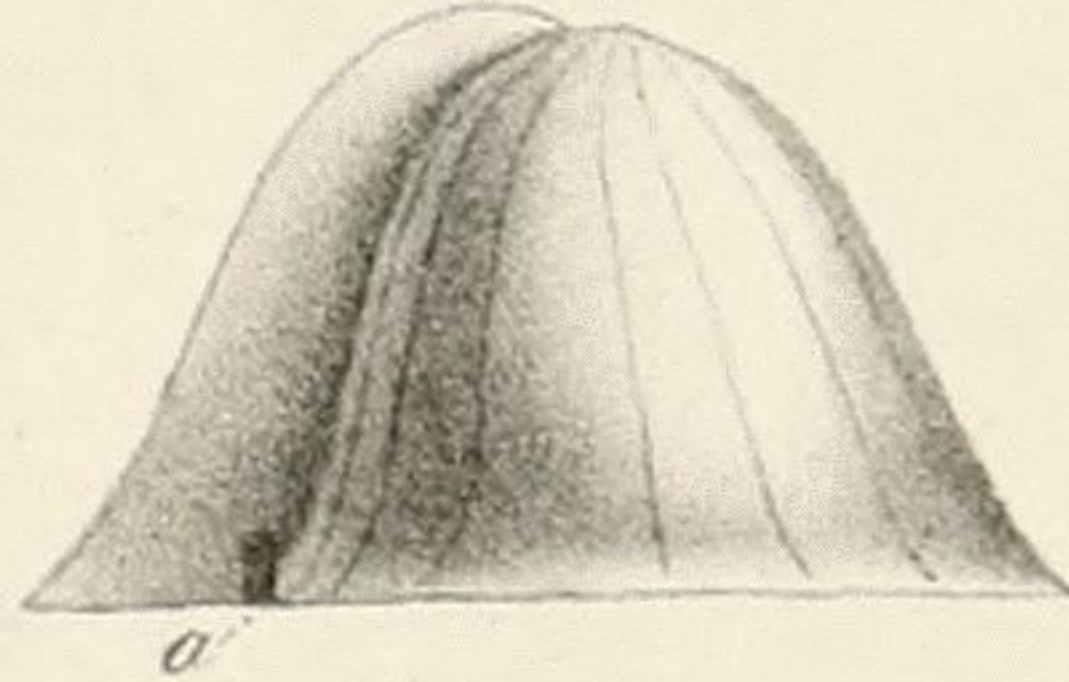
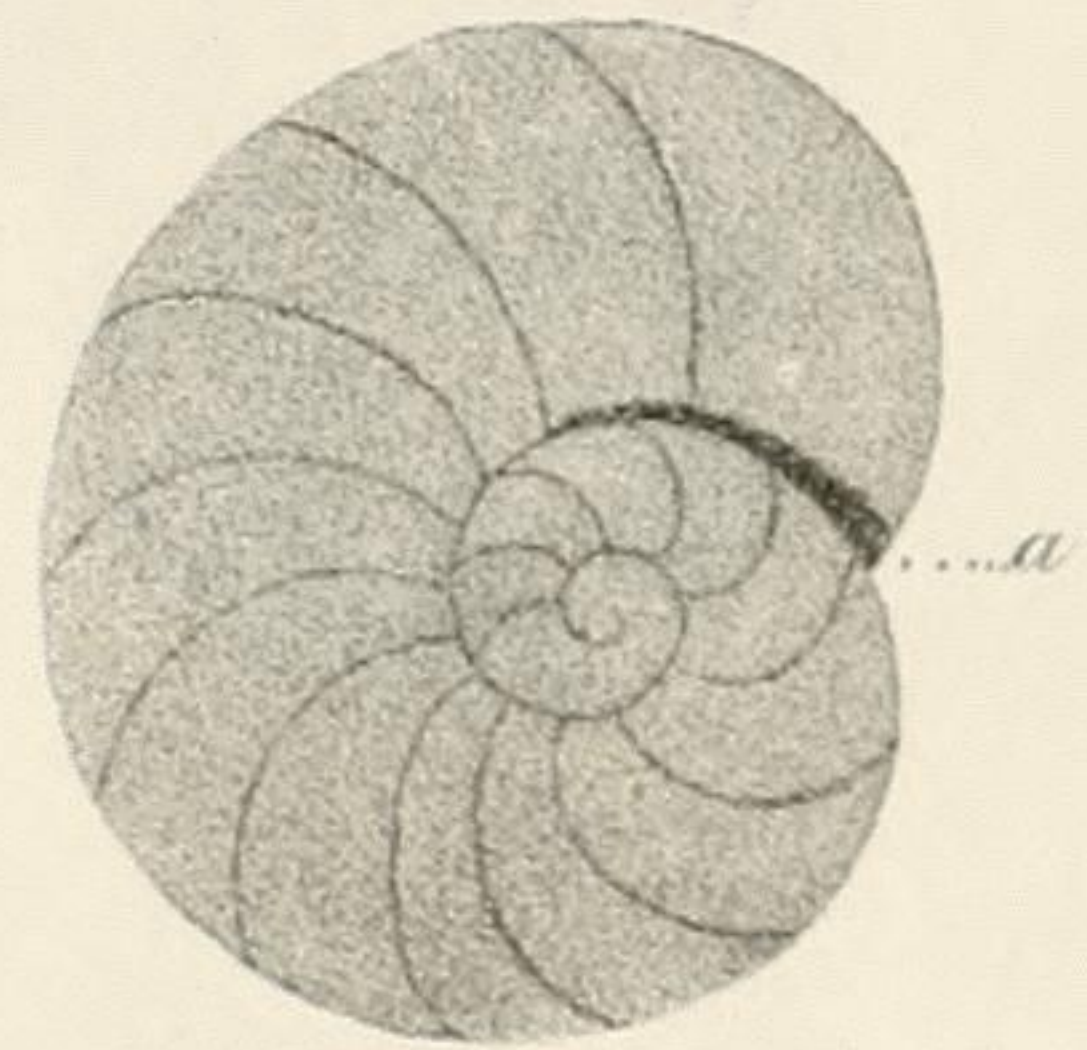


Fig. 10.



E. Guérin, d'après Orbigny.

Lith. de F. Noël.

COQUILLES DE CÉPHALOPODES.
Foraminifères.

Fig. 1.

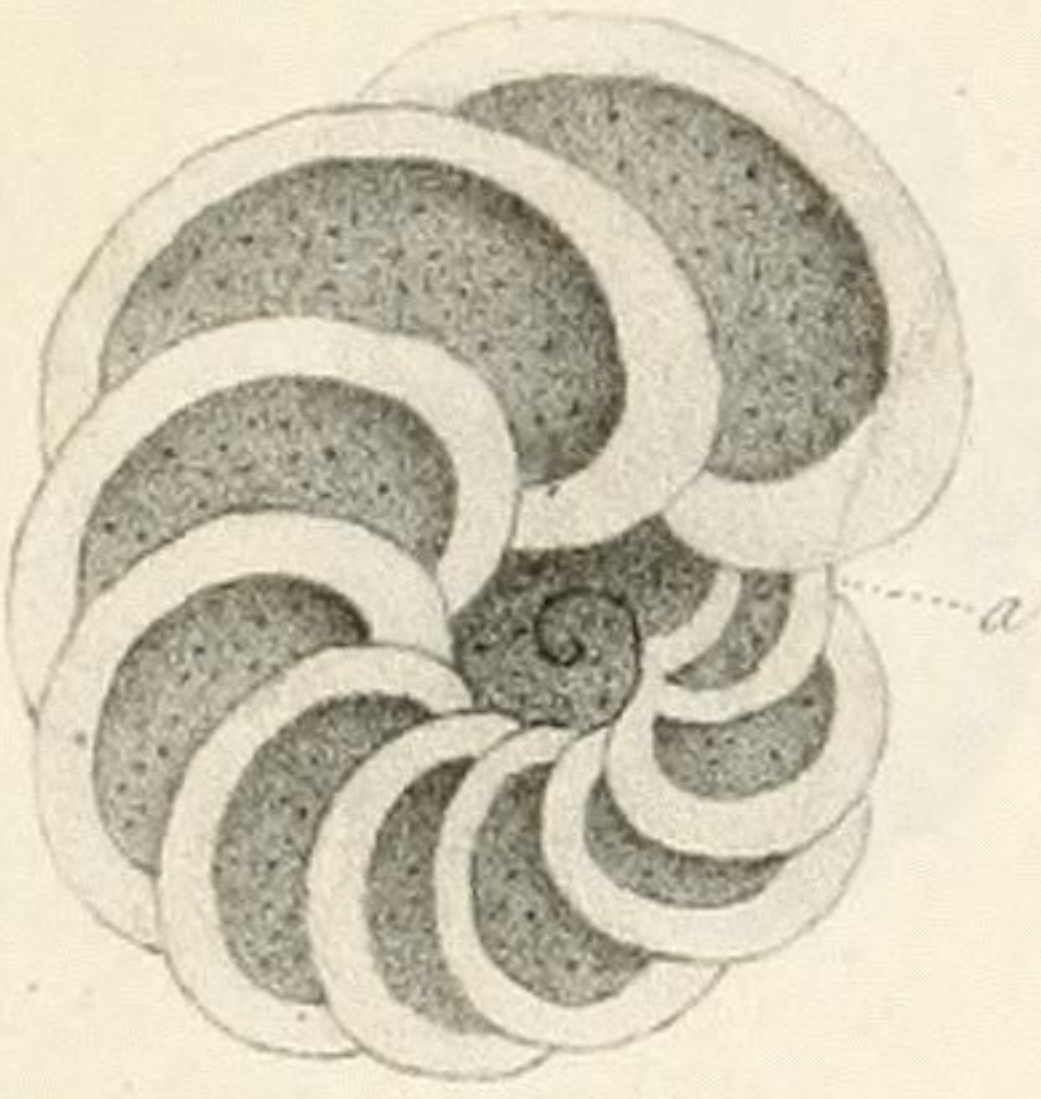


Fig. 2.

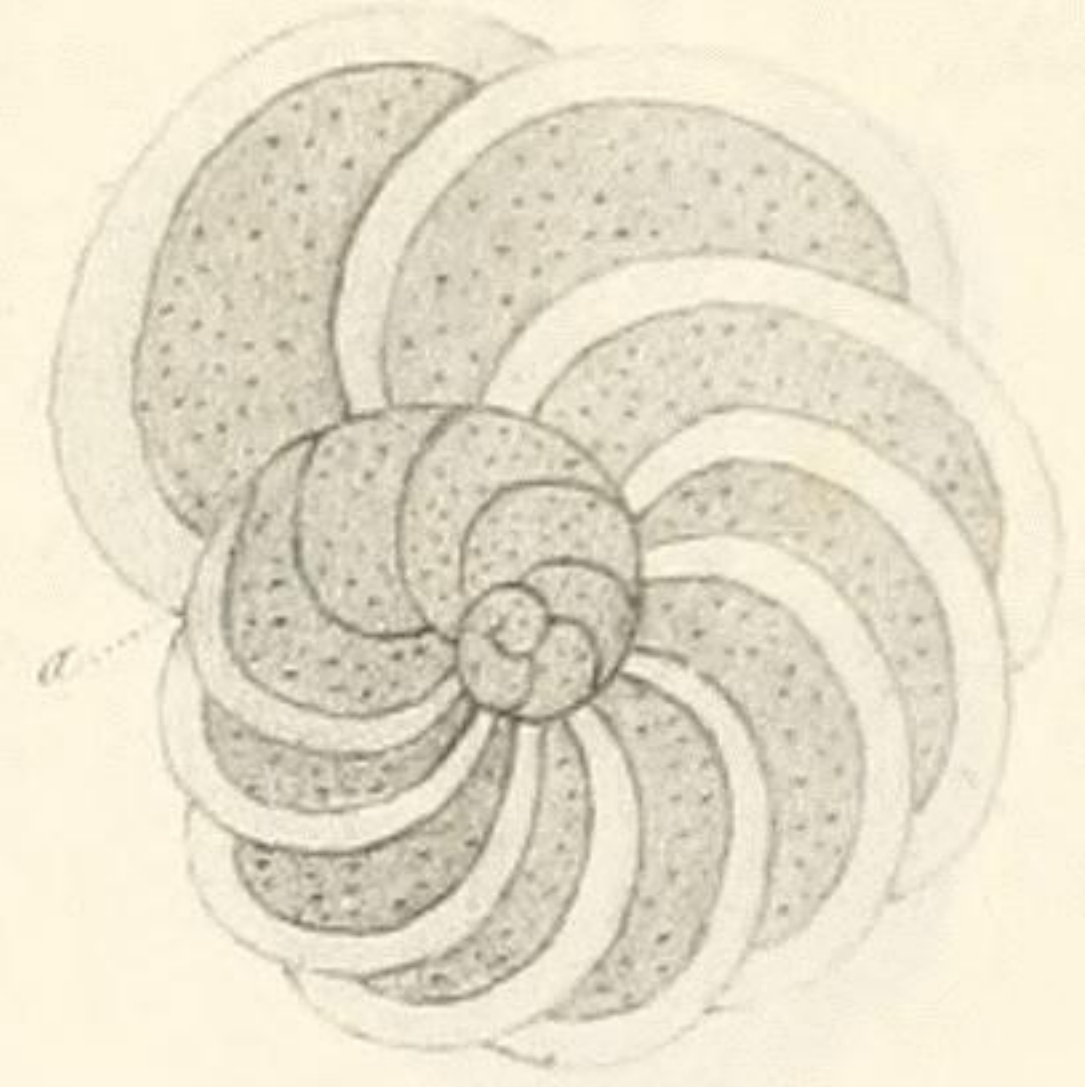


Fig. 3.



Fig. 3 bis.

Fig. 4.

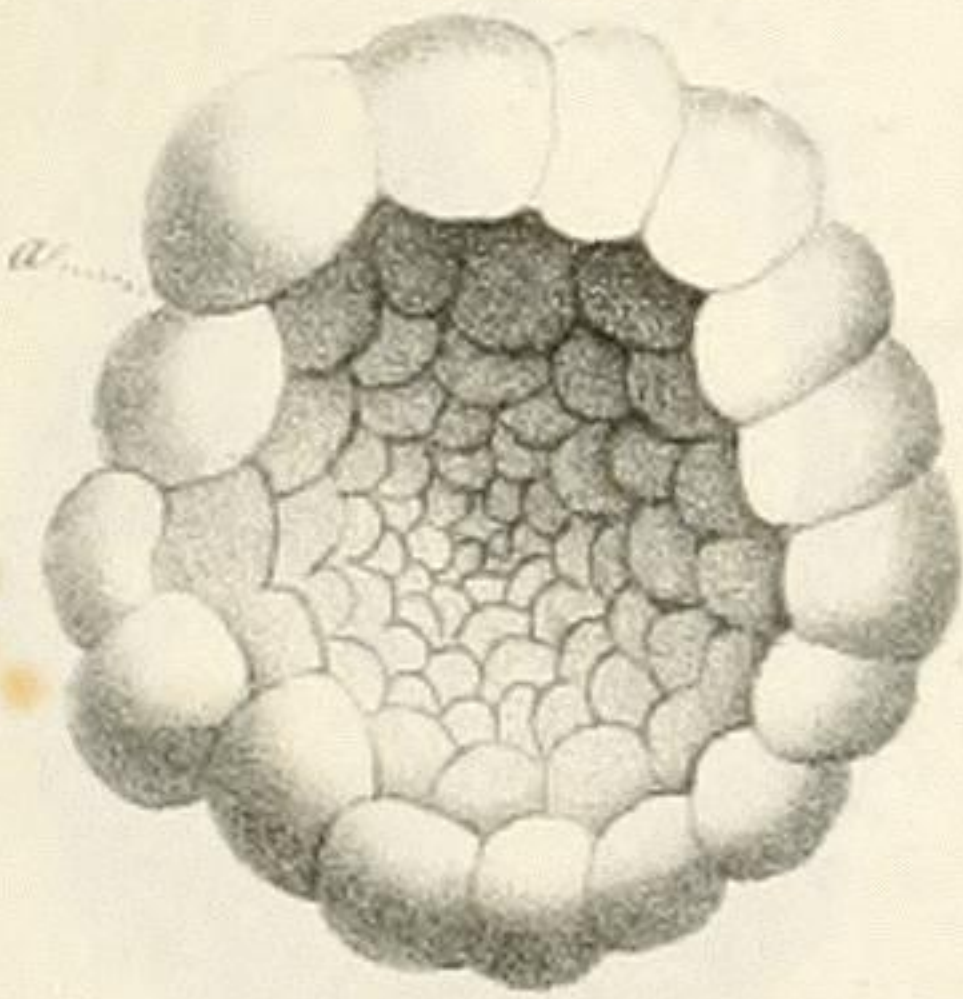


Fig. 6.



Fig. 6 bis.

Fig. 5.

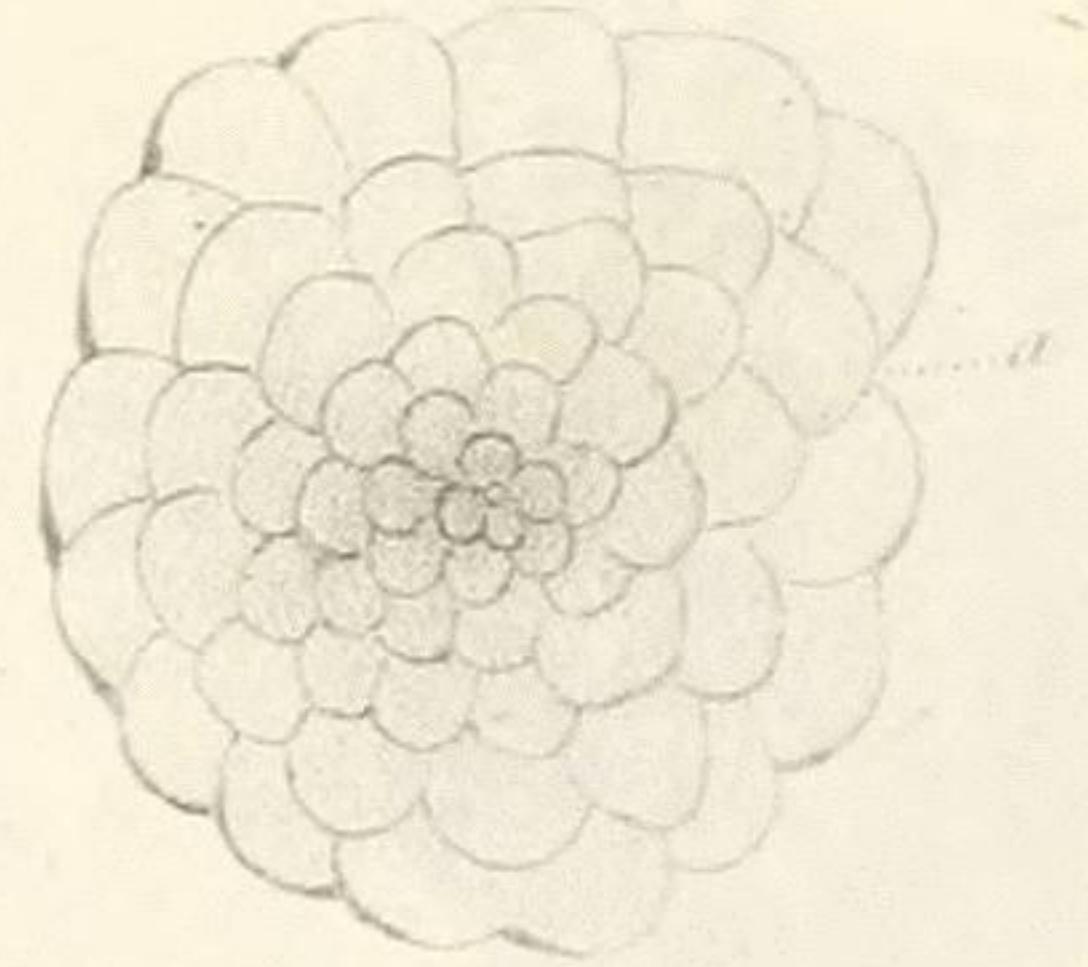


Fig. 7.

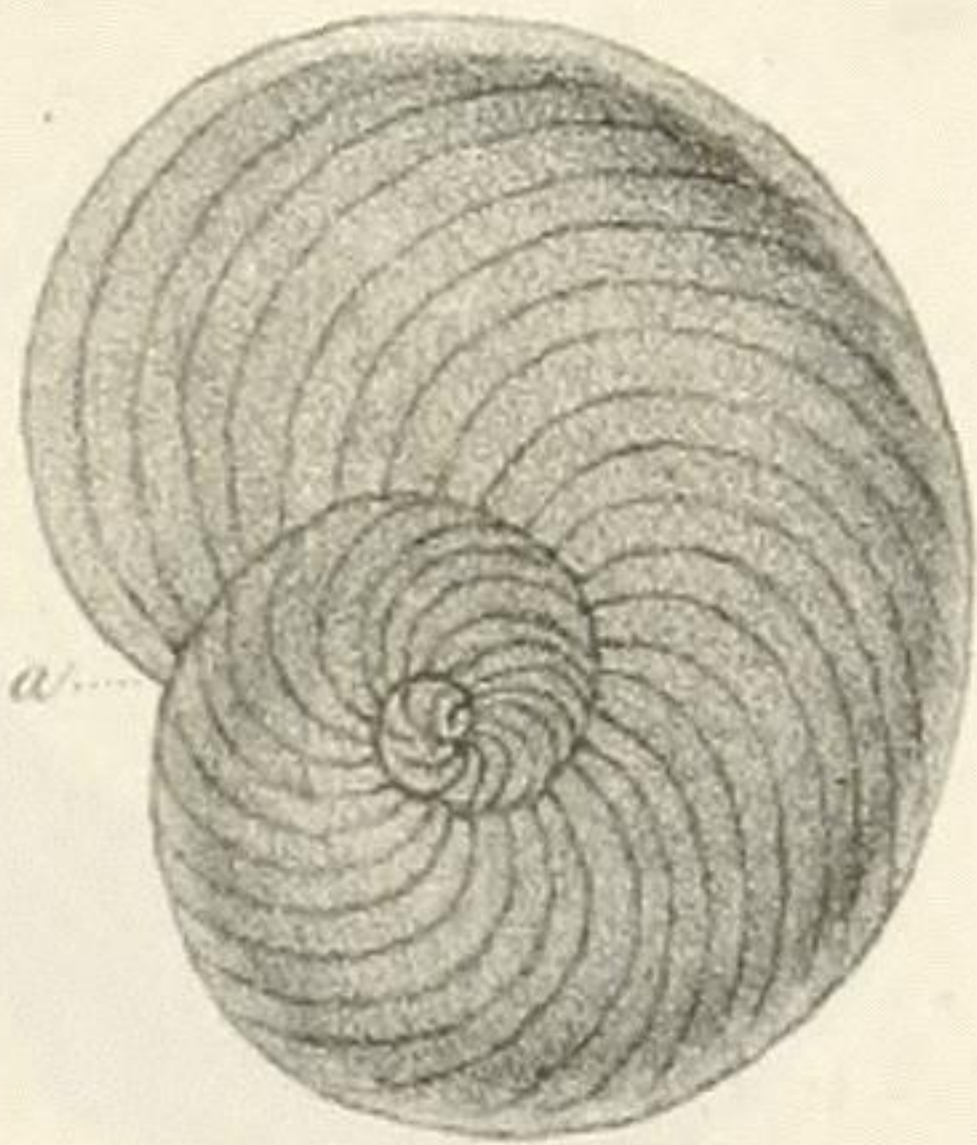


Fig. 9.



Fig. 8.



Fig. 10.



B. Guérin d'après D'Orbigny

Lith. de P. Wé.

COQUILLES DE CEPHALOPODES.

Foraminifères.

Fig: 1.

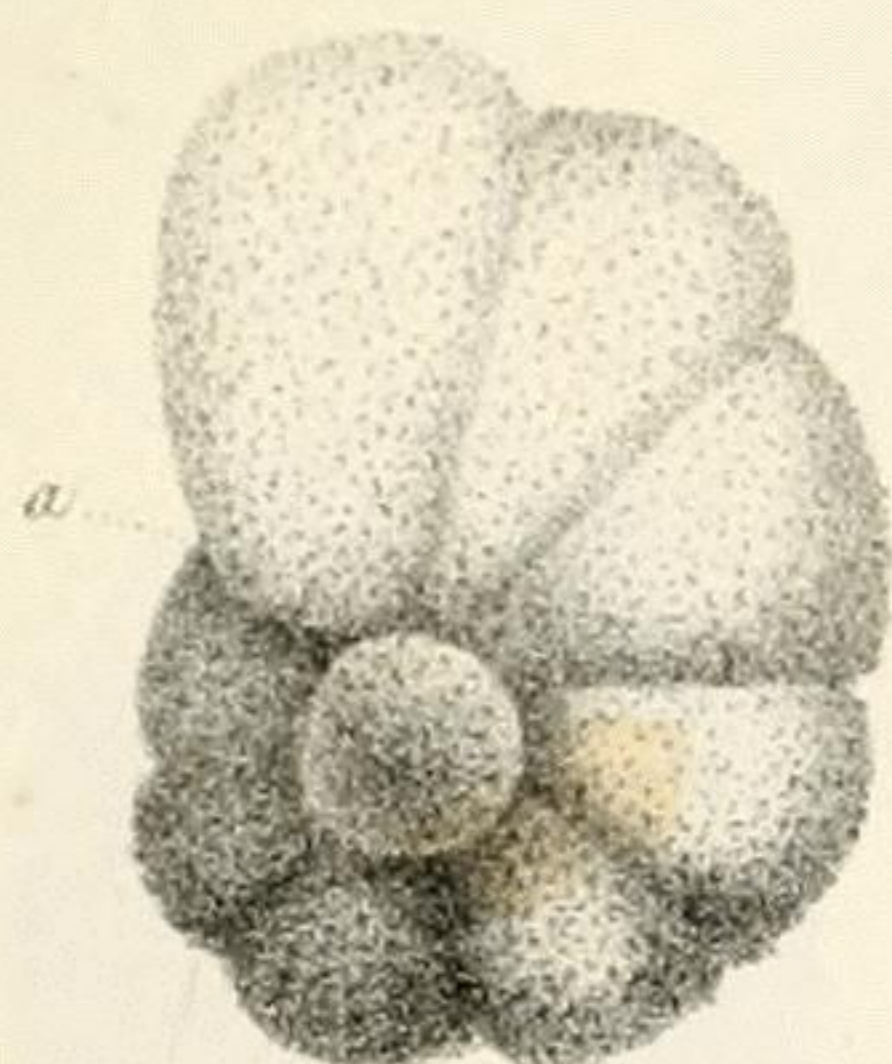


Fig: 3.



Fig: 2.

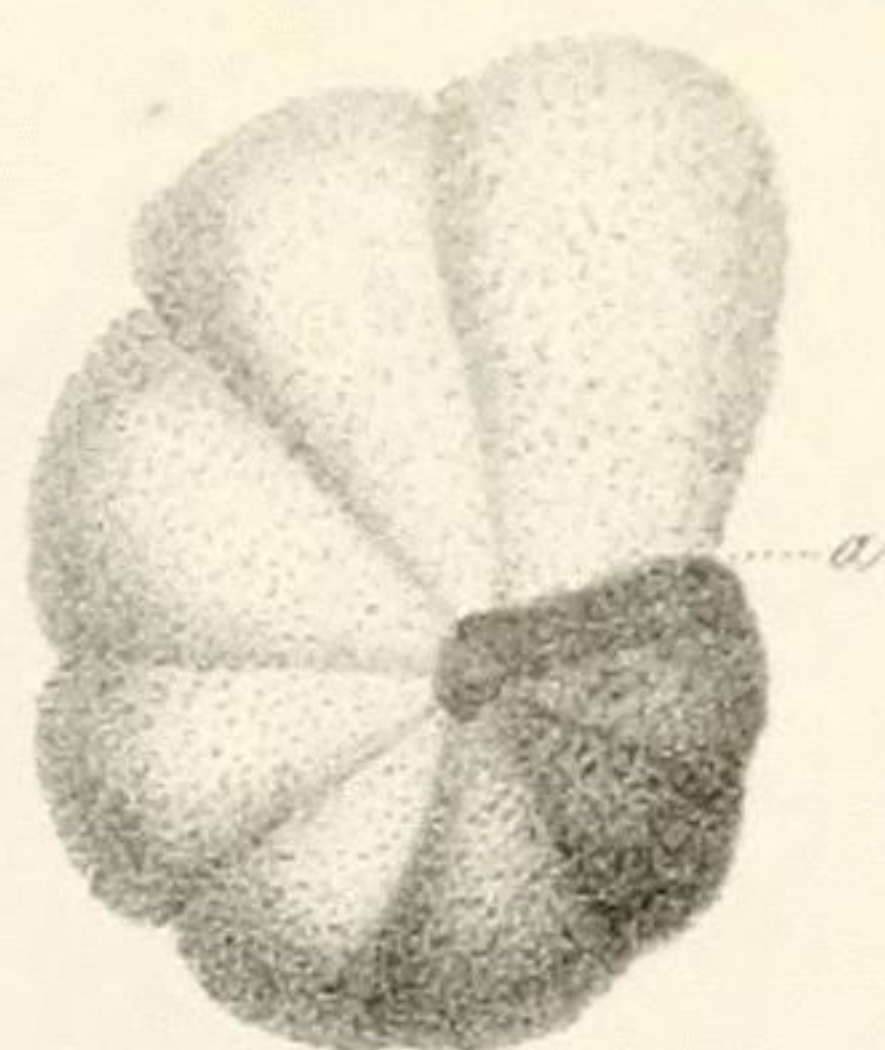


Fig: 3 bis.

Fig: 4.

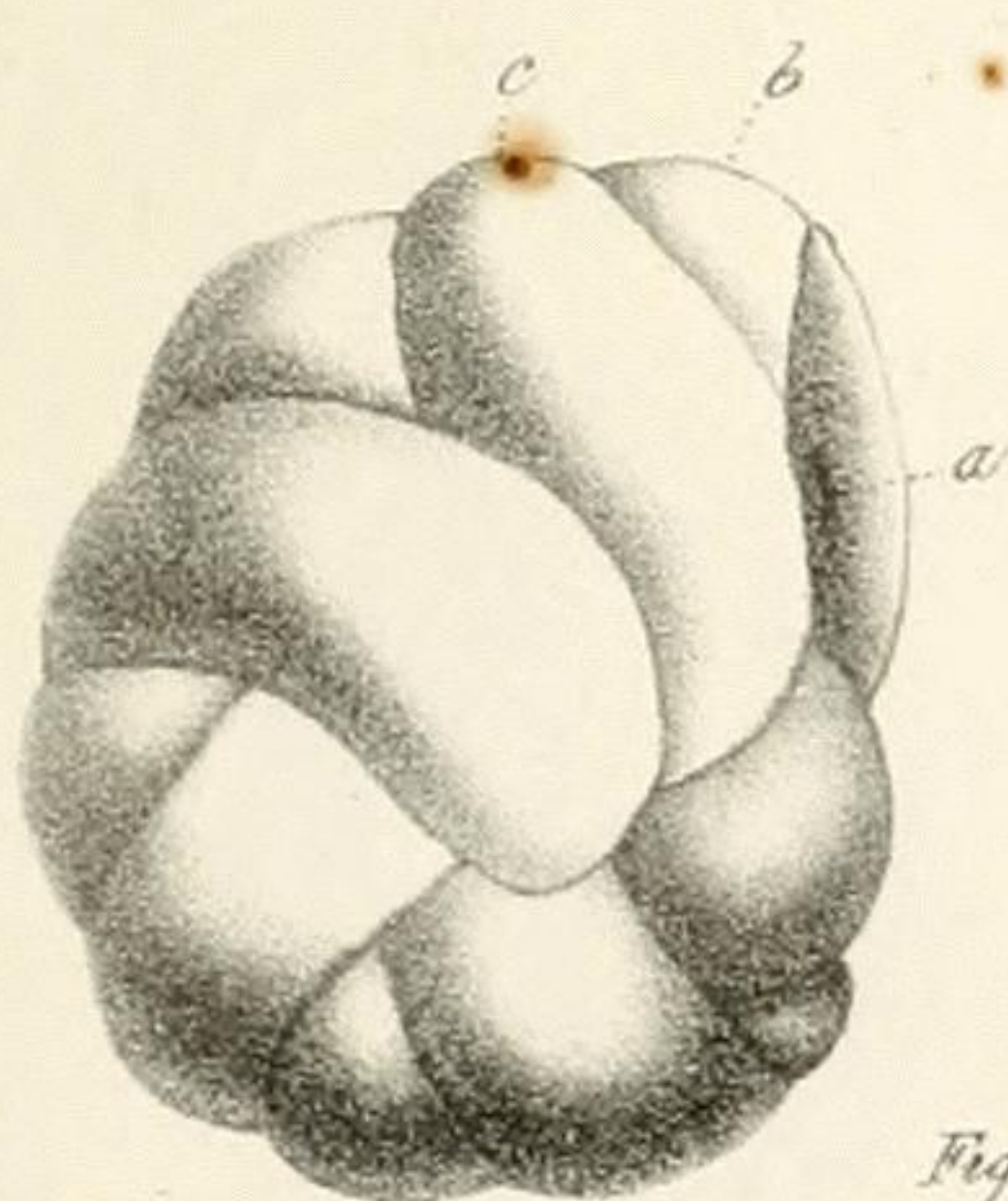


Fig: 5.

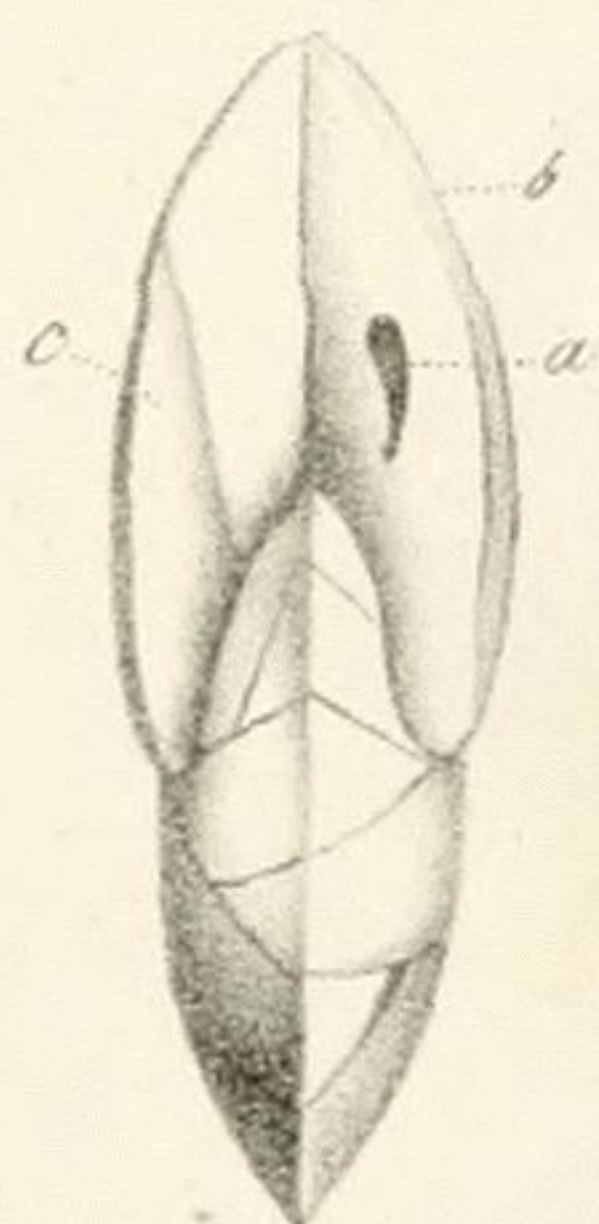


Fig: 7.

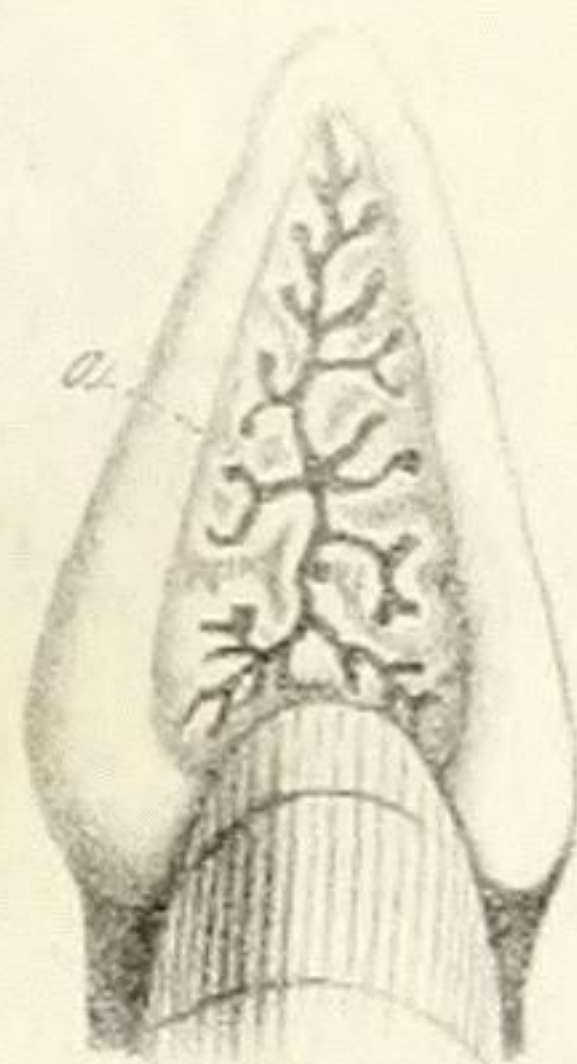


Fig: 6.

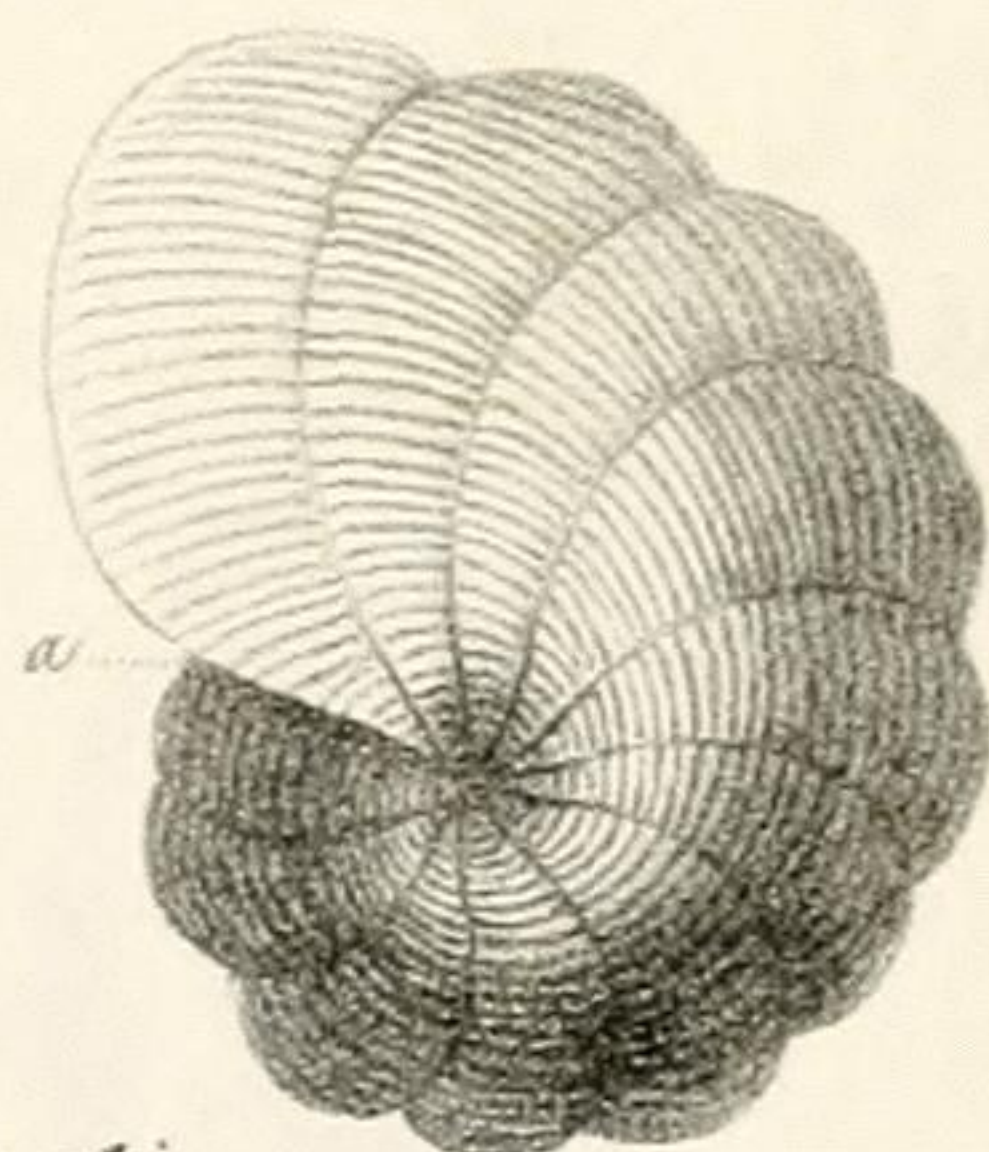


Fig: 5 bis.

Fig: 7 bis.

Fig: 8.

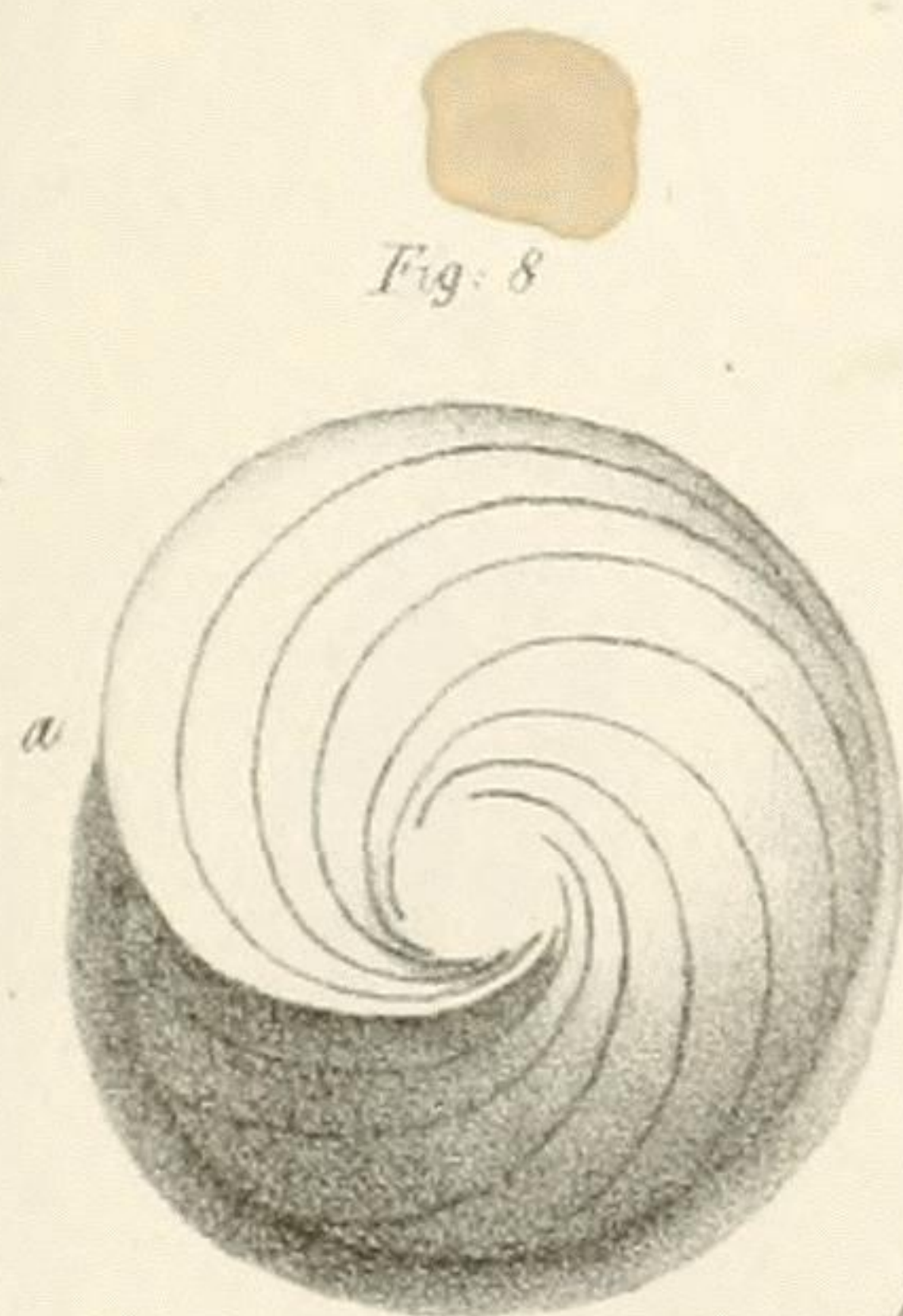


Fig: 9.

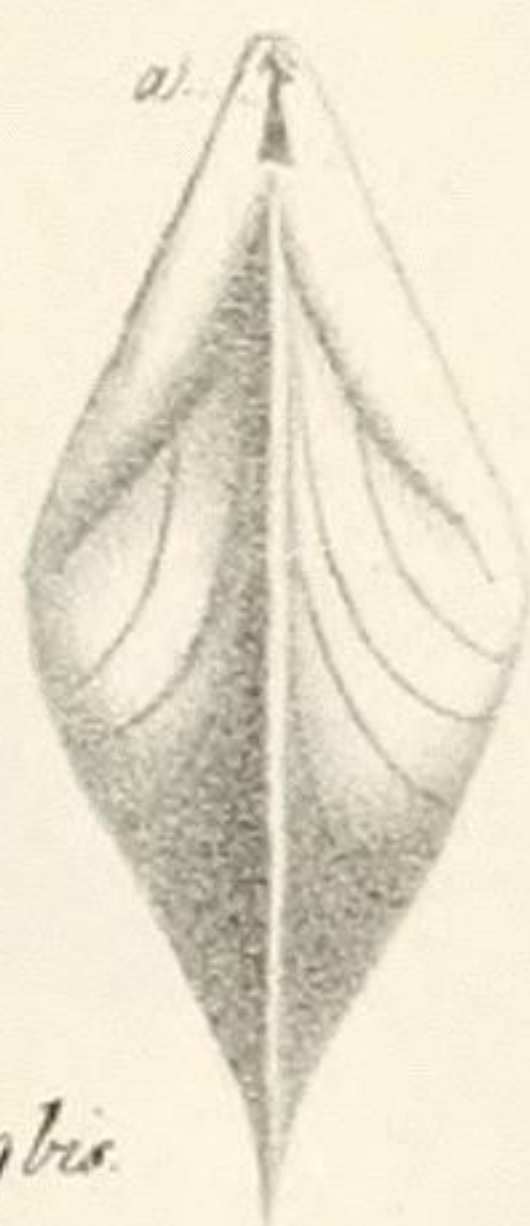


Fig: 11.

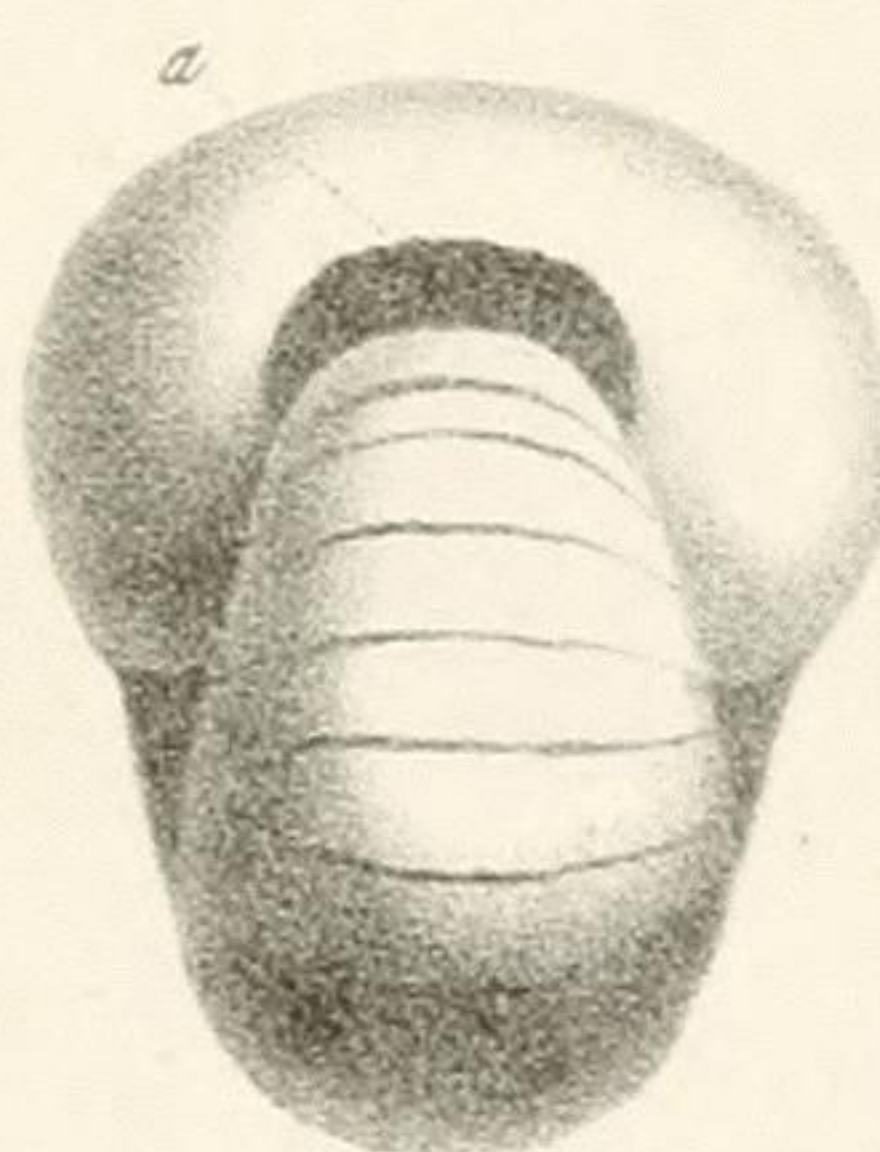


Fig: 10.

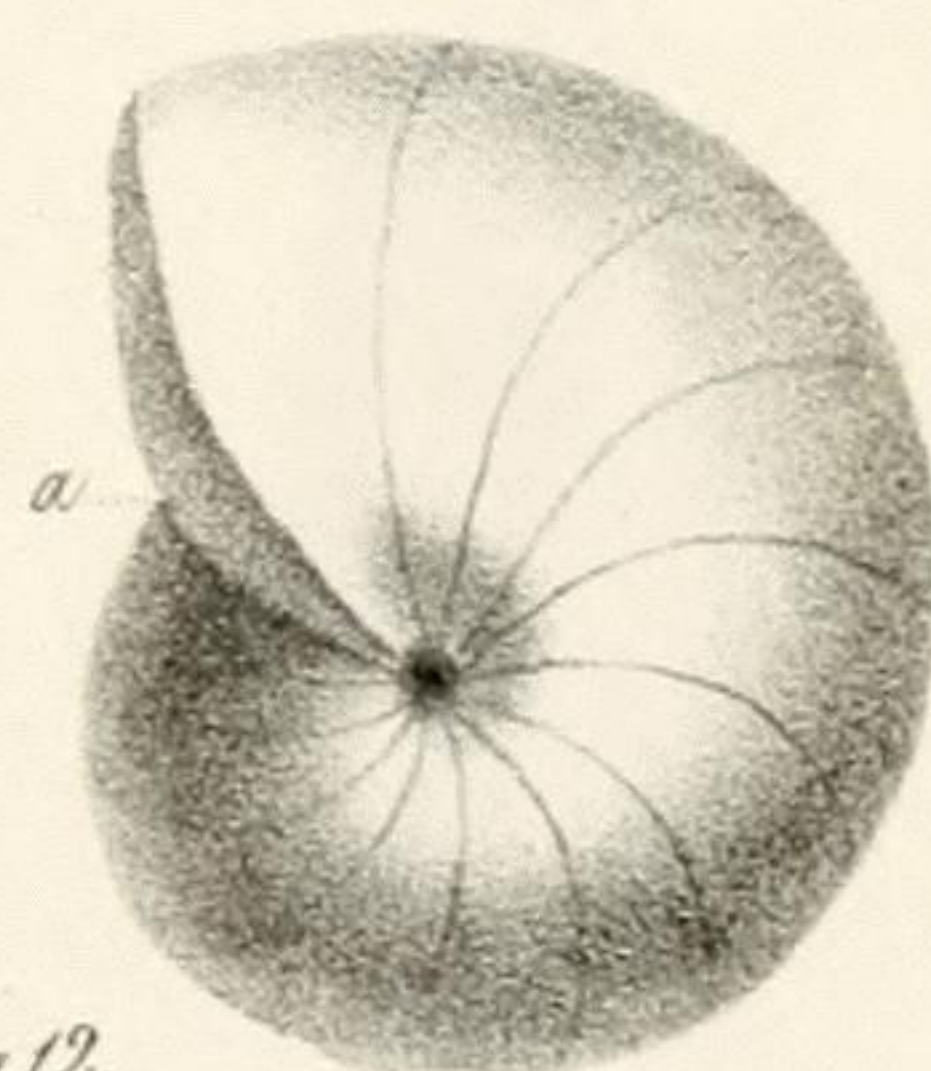


Fig: 9 bis.

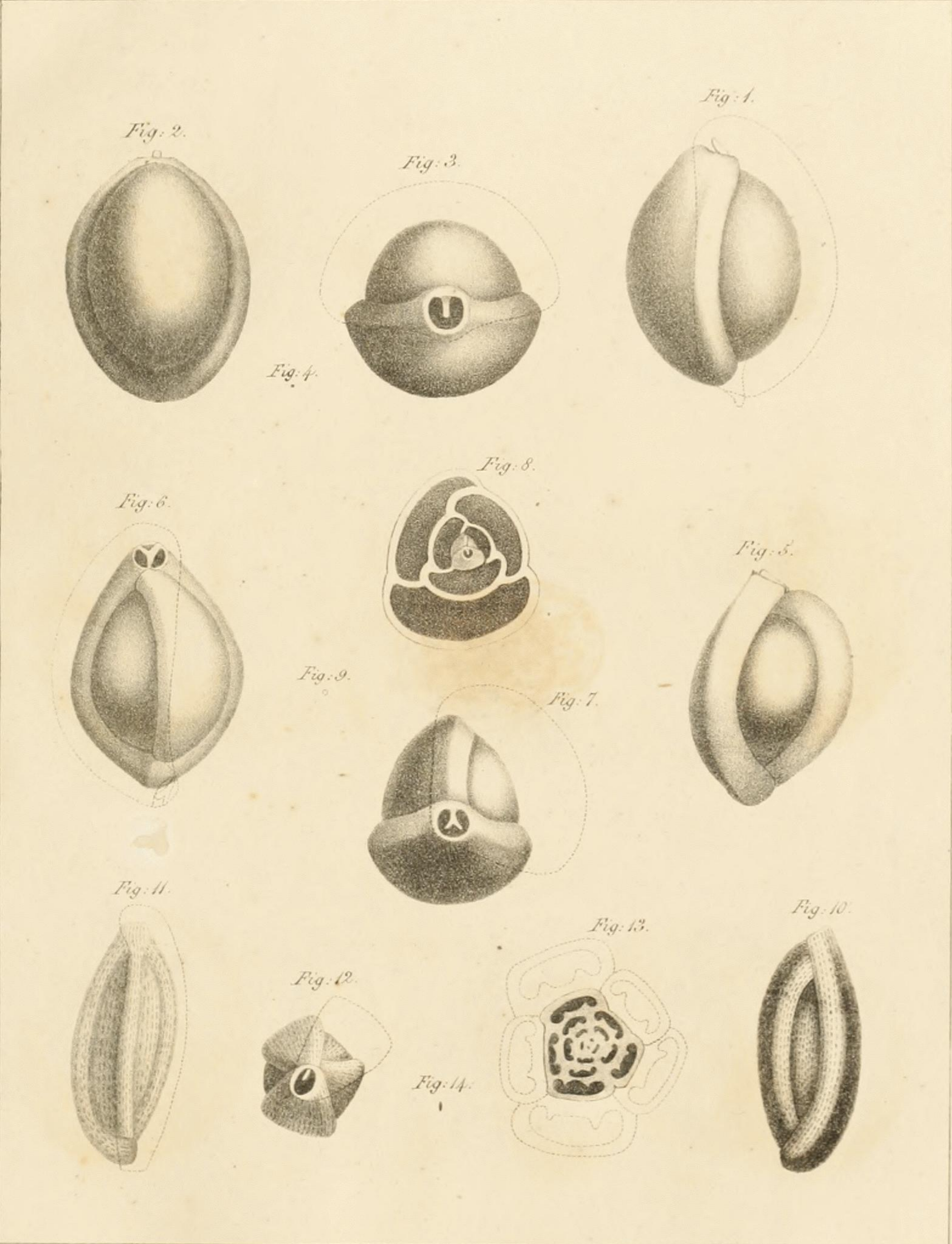
Fig: 12.

E. Guérin d'après d'Orbigny.

Inter de F. Neel.

COQUILLES DE CEPHALOPODES.

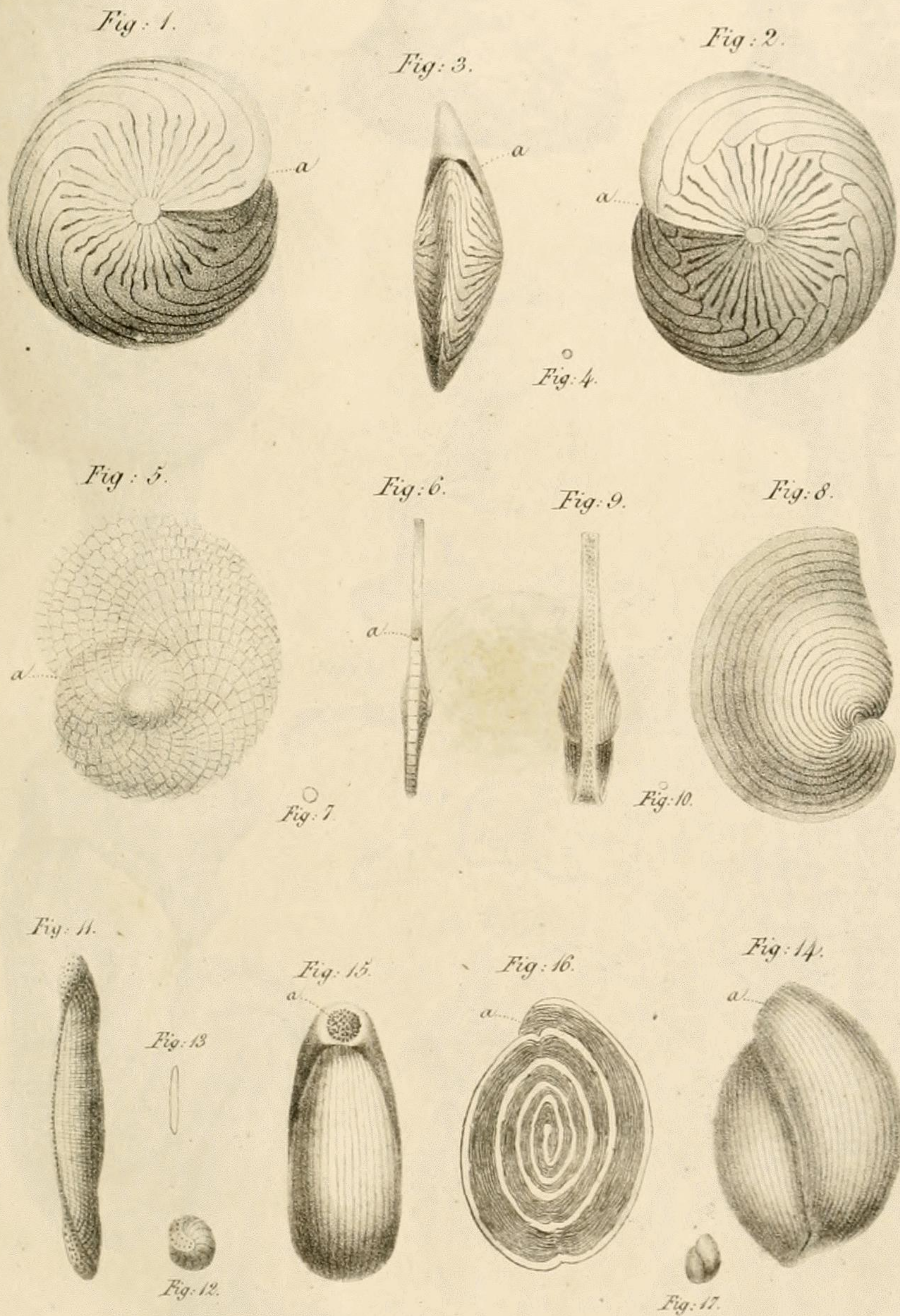
Foraminifères.



E. Guerin d'après d'Orbigny.

Imp. Lith. de F. Noël.

COQUILLES DE CÉPHALOPODES.
Foraminifères.



E. Gaérin d'après D'Orbigny.

Imp. Lith. de F. Noël.

COQUILLES DE CEPHALOPODES.
Foraminifères.