

*Paranticoma antarctica* Mawson, 1956 (рис. 9, а—в)

Mawson, 1956 : 56, figs. 17, а—d.

2 ♂	5.8	—	15.08—17.4	350—357	652—663	—
	11.6	12.7—19	—	18.5—19.7	48—51	82—86
				2482—2568		
				42—45	2732—2818	мк
	a = 32		b = 4.1—4.2		c = 10.4—11	
2 ♀	5.8	—	17.4—18.56	352—357	620—673	
	9.28—10.4	12—14	—	15—17	59—61	98—107
	1252—1378	1780—1810	2143—2242	2987—3014		
	112—117	120—129	120	58—60	3287—3323	мк
	a = 26—27	b = 5.2	c = 10.4	V = 54—55%		
4 juv.	4.64	—	17.4—18.5	300—375	602—637	
	9.28—10.44	13.92—15.08	—	17.4—18.5	50—56	98—102
				2793—2903		
				105—107	48—50	3143—3263
	a = 29—30	b = 5.1—5.2	c = 8.9—9.1			

Тело сужается от середины к переднему концу в 8—12 раз, к заднему — в два раза. Голова срезанная. Хвост длинный. Его узкая цилиндрическая часть в 1.5 раза превышает по длине коническую. Толщина кутикулы 4.64 мк. Головная капсула развита довольно слабо. Ширина ее в 2—2.5 раза превышает длину. Длина головных щетинок 10.4 мк. Щетинковидный вырост, на котором лежит выходная пора шейной железы, лежит на расстоянии, равном 1.2 головного диаметра от переднего конца тела. Ротовая полость доходит почти до основания головной капсулы. Нервное кольцо опоясывает пищевод немного ниже его середины. Длина женских половых трубок: передних 432—528 мк, их загнутых частей 412—399 мк, задних 363—432 мк, их загнутых частей 285—309 мк. В матке одной из самок было обнаружено яйцо размером 173—102 мк. Спикулы относительно длинные — 75 мк, тонкие, просто устроенные. На их проксимальном конце имеется маленькая округлая головка, которая после небольшого шейного сужения переходит в узкое, длинное, одинаковой ширины почти на всем протяжении тело спикулы. На дистальном конце спикул имеется выемка. Рутька нет. Рудиментарный добавочный орган находится на расстоянии 87 мк впереди от ануса.

Этот вид близок по своему строению к *P. bandaense* Micoletzky и *P. profunda* Micoletzky, но отличается от них более крупными размерами и более короткими спикулами. От *P. bandaense* *P. antarcticum* отличается также более коротким хвостом, коротким пищеводом, короткими головными щетинками и экскреторной порой, расположенной ближе впереди.

Р а с п р о с т р а н е н и е. Вид впервые был обнаружен у берегов Антарктиды (Земля Эндерби). Нами он был встречен у о. Кергелен.

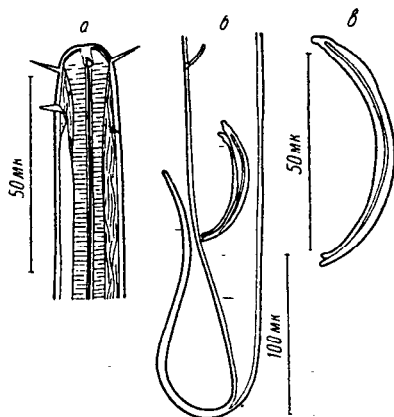


Рис. 9. *Paranticoma antarctica* Mawson.

Обозначения те же, что на рис. 6.