

Enchelidium tenuicolle n. sp.

Tab. III. Fig. 1—3.

Körper des Männchens fast gleichmässig cylindrisch, mit Ausnahme des verdünnten Kopf- und Schwänzendes. Ersteres besonders im Cervicaltheile sehr dünn, nach vorn wieder etwas anschwellend, quer abgestutzt endigend. Das Hinterende zugespitzt mit durchbohrter Papille.

Haut äusserst dünn, Oberfläche glatt, um die Mundöffnung herum auf der Bauch- und Rückenseite je ein feines Haar, ausserdem wenig zerstreute Haare am Vorder-, sehr feine am Hinterleibe. Seitenlinien = ein Viertel Breite des Körperdurchmessers. Ihr Bau wie gewöhnlich.

Im Cervicaltheile mündet auf der Bauchseite eine kleine Drüse.

Um die Mundöffnung vier kleine punktförmige Papillen.

Verdauungsorgane. Der Pharynx nur durch eine schwache Anschwellung des sehr dünnen Oesophagus angedeutet. Letzterer nach unten breiter, seine äussere Lage feinkörnig, scheint nur aus runden Zellen zu bestehen. Sein innerer Canal sehr dünn.

Zwei gleichgrosse, lange Spicula. Vas deferens von ringförmigen Muskeln umspinnen. Vor der Geschlechtsöffnung eine Reihe von 32 Höckern. Sie beginnen als kleine punktförmige Erhabenheiten, schwellen zu grösseren Körnern an und verkleinern sich dann wieder. Sie sind glänzender und fester als die übrige Haut.

Um die Mitte des Oesophagus heller Ring. Vor und hinter diesem Zellen auf dem Oesophagus.

Auge im Cervicaltheil kurz hinter der Mundöffnung, scheint ringförmig den Oesophagus zu umgeben, von schön brauner Farbe, enthält zwei kleine runde Linsen.

Länge des Männchens 5 Mm., Breite 0,10.

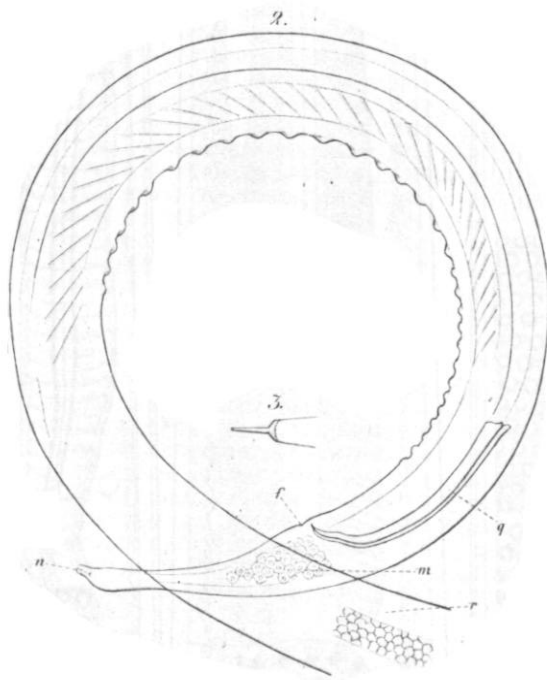
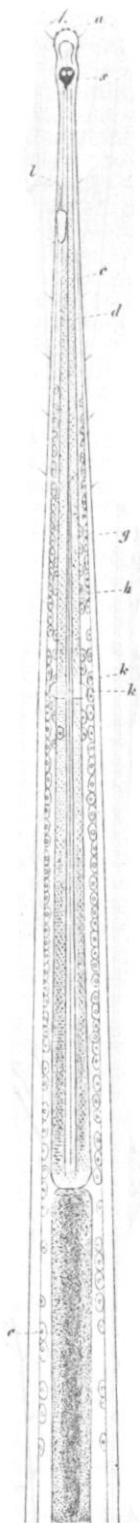
Oesophagus = ein Fünftel der Körperlänge.

Erklärung der Tafeln.

In allen Figuren haben die folgenden Buchstaben stets dieselbe Bedeutung.

a. Mund.	f. Analdrüsen.	l. Drüse am Vorderleibe.	r'. Mündung der Mittel-
b. Pharynx.	g. Haut.	m. Schwanzdrüse.	linien.
c. Aeusseres Oesophageal-	h. Muskeln.	n. Schwanzpapille.	s. Augen.
rohr.	i. Marksubstanz auf dieser.	o. Vaginalöffnung.	z. Die bei dem Männchen
d. Inneres.	k. Zellen zwischen Oeso-	p. Vaginaldrüsen.	in der Haut gelegenen
e. Darm.	phagus und Muskeln.	q. Spicula.	accessorischen Glieder.
f. Anus.	k'. Oesophagealring.	r. Seitenlinien.	

Wo eine specielle Angabe fehlt, ist die Vergrösserung 200.



- 1 Vorderende von *Enchelidium tenuicolle* in der Seitenlage.
- 2 Hinterende des Männchens.
- 3 Die vorgestülpte Schwanzpapille.