

MAR 9 1895

BOLLETTINO

DEI

Musei di Zoologia ed Anatomia comparata

della R. Università di Torino

N. 183 pubblicato il 24 Agosto 1894

VOL. IX

Viaggio del dott. Alfredo Borelli nella Repubblica Argentina e nel Paraguay

VI.

ADRIEN DOLLFUS

ISOPODES TERRESTRES

La faune Isopodique terrestre des régions tempérées de l'Amérique méridionale est encore presque inconnue, et les espèces rapportées par M^r. le docteur Borelli sont l'une des premières contributions que nous possédons à ce sujet. — Elles n'indiquent pas une grande richesse ni une grande variété fauniques; sur cinq espèces, trois sont sans doute importées: *Armadillidium vulgare* Latr. sp., *Porcellio laevis* Latr. sp. et *Metoponorthus pruinosis* Br. sp.; ces deux dernières sont ubiquistes et nous avons eu souvent l'occasion de faire remarquer leur immense dispersion géographique, puisqu'elles paraissent avoir suivi l'homme dans les régions tempérées et chaudes du monde entier.

Les deux autres espèces: *Armadillo Borellii* et *Metoponorthus Argentinus*, sont nouvelles. Nous en donnons la description ci-dessous.

1). *Armadillo Borellii*, nova species.

Corps assez convexe, obtusément tuberculeux et ponctué.

Cephalon: Prosépistome dépassant sensiblement le front et muni d'une petite dépression peu accentuée à bord émoussés. Yeux moyens, environ 20 ocelles. Antennes?

Pereion: Premier segment à duplication coxale peu marquée, le coxopodite ne se distinguant du segment que par un petit processus denti-

A

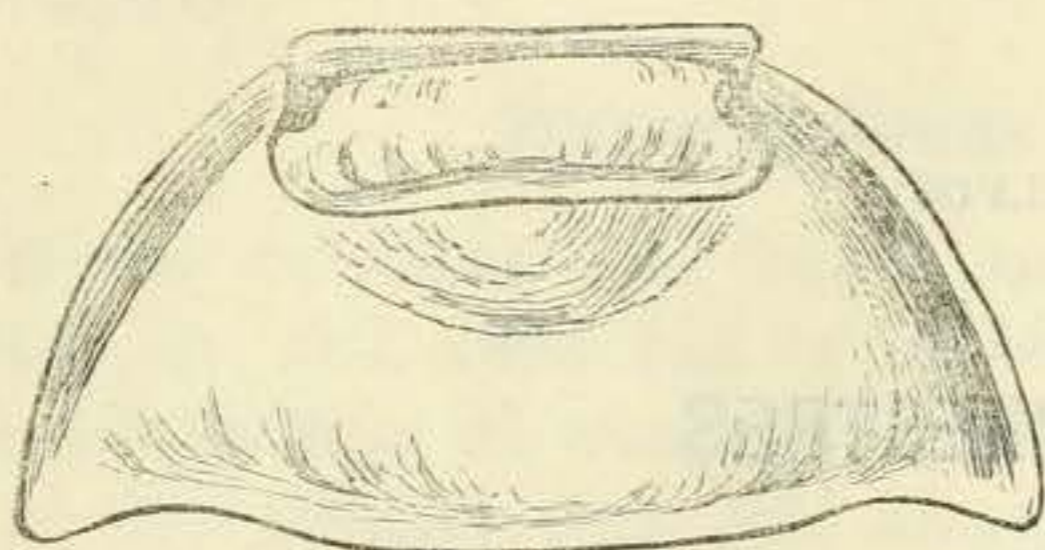
forme. Deuxième segment à coxopodite beaucoup plus nettement séparé sur toute son étendue. Mamelon antéro-médian du premier segment très-effacé.

Pleon, Telson: Le pleotelson est plus large que long, à bord postérieur un peu arrondi et côtés largement incurvés. Uropodes à exopodite assez développé, situé à la moitié du côté interne de la base et visible seulement sur la face supérieure. Endopodite dépassant à peine le tiers de la longueur du pleotelson.

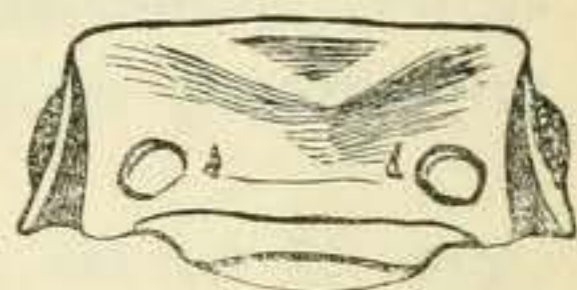
Couleur: Gris uniforme, sauf les uropodes et le sommet du pleotelson qui sont roux.

Dimensions: $12 \times 5 \frac{1}{4}$ mill.

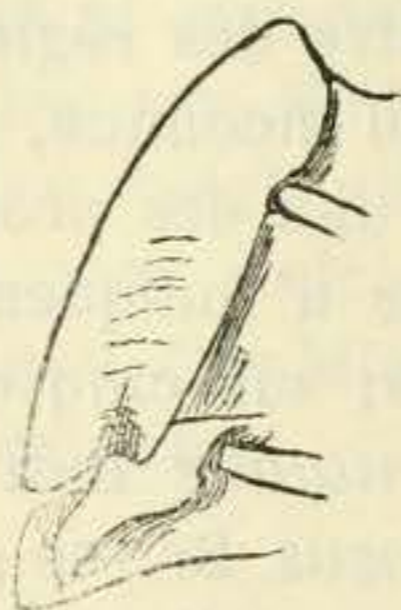
Local.: Rio Apa (Haut Paraguay).



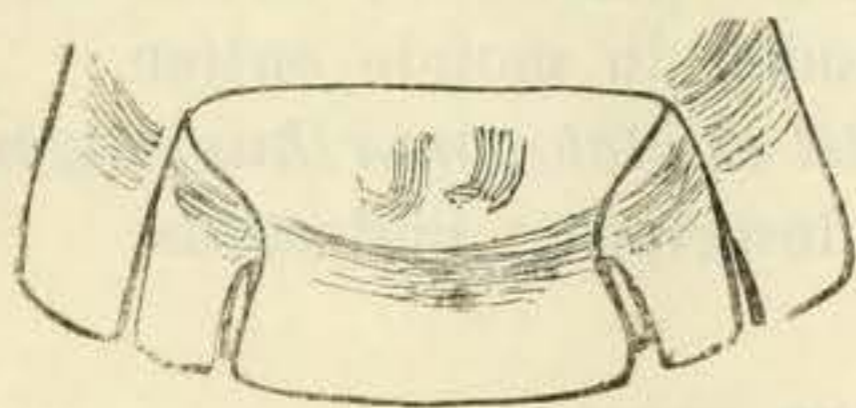
1.



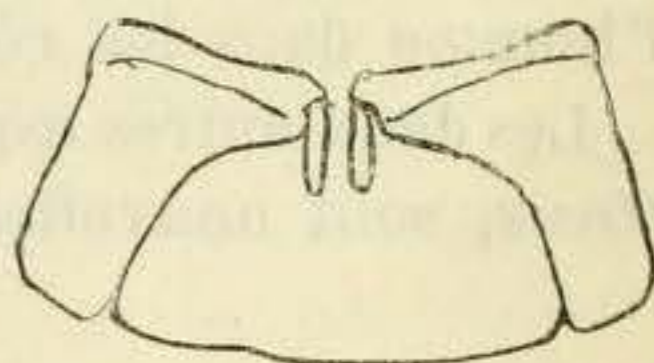
2.



3.



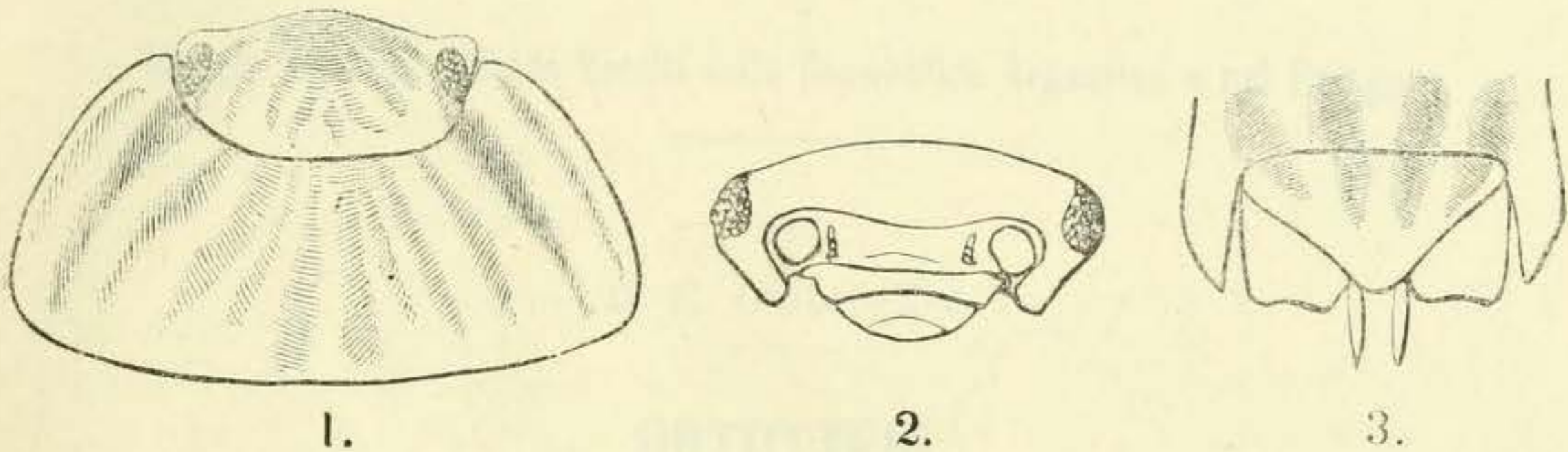
4.



5.

Armadillo Borellii Dollfus.

1). Cephalon et premier segment pereial. — 2). Cephalon, face inférieure (épistome). — 3). Deux premiers segments pereiaux, côtés vus en dessous (duplication coxale). — 4) 5^e segment pleonal, pleotelson, uropodes. — 5) Pleotelson et uropodes, vus en dessous.

2). *Armadillidium vulgare*, Latr. *sp.**Local.*: Buenos-Ayres.3). *Porcellio laevis*, Latr.*Local.*: Resistencia (Chaco). — Asuncion (Paraguay).4). *Metoponorthus pruinus* Br. *sp.**Local.*: Buenos-Ayres — Asuncion (Paraguay) Villa Rica (Paraguay).***Metoponorthus Argentinus* Dollfus.**1). Cephalon et premier segment pereopod. — 2). Cephalon, face inférieure (épistome). — 3). 5^e segment pleopod, pleotelson et uropodes.5). ***Metoponorthus Argentinus*, nova species.**

Corps ovale, assez convexe, lisse.

Cephalon à bord frontal reporté sur la face inférieure où il a refoulé l'épistome qui est très-court. Yeux grands, environ 20 ocelles. Antennes?*Pereopod*: Premier segment à bord postérieur régulièrement courbé, sans la moindre sinuosité.*Pleon, Telson*: Pleon en retrait peu sensible sur le pereopod. Pleotelson triangulaire obtus, un peu incurvé sur les bords, plus large que long. Uropodes à base très-développée, dépassant même un peu le sommet du pleotelson. Endopodites lancéolés étroits dépassant grandement le pleotelson. Exopodites?*Couleur*: Gris-jaunâtre, avec des stries et marbrures brunes, une strie latérale plus foncée que les autres. Pattes tachées de brun.*Dimensions*: 11 × 5 mill.*Local.*: Buenos-Ayres. — Rio Apa (Haut Paraguay).