

VOYAGE
AU POLE SUD
ET
DANS L'OCÉANIE

SUR LES CORVETTES

L'ASTROLABE ET LA ZÉLÉE

PENDANT LES ANNÉES 1837-1838-1839-1840

SOUS LE COMMANDEMENT

DE M. DUMONT-D'URVILLE

CAPITAINE DE VAISSEAU

PUBLIÉ PAR ORDRE DU GOUVERNEMENT

ET SOUS LA DIRECTION SUPÉRIEURE DE M. JACQUINOT, CAPITAINE DE VAISSEAU, COMMANDANT DE LA ZÉLÉE

ZOOLOGIE



*Note this is not original
Edition of title page
but 1853 revision!
XCS*

PARIS

GIDE ET J. BAUDRY, ÉDITEURS

RUE DES PETITS-AUGUSTINS, 5

1842 A 1855
CXT

Vol. 21 e
9
D 115

PHOTOGRAPHY

PHOTO

PHOTOGRAPHY

PHOTOGRAPHY

PHOTOGRAPHY

PHOTOGRAPHY

PHOTOGRAPHY

PHOTOGRAPHY

PHOTOGRAPHY

VOYAGE

AU

POLE SUD ET DANS L'OCEANIE

ZOOLOGIE

TABLE DES PLANCHES

MAMMIFÈRES

| Planches | |
|----------|---------------------------------|
| 1 | Orang-Outang. |
| 2 | Nasique masqué, etc. |
| 2 a | — fœtus, etc. |
| 2 b | — Détails. |
| 3 | Semnopithèque neigeux. |
| 4 | — squelette. |
| 4 bis | — Détails, etc. |
| 5 | Roussette insulaire. |
| 6 | Paradoxure soyeux. |
| 9 | Sténorhynque aux petits ongles. |
| 10 | Phoque carcinophage. |
| 10 a | — Détails. |
| 13 | Couscous à Croupion doré. |
| 14 | Phalanger de Cook. |
| 15 | — Variété albine. |
| 16 | Phalanger grisonnant. |
| 17 | Koala brun. |
| 17 a | — Squelette. |
| 18 | Dendrolagus Oursin. |
| 19 | Halmature agile. |
| 20 | Dugong des Indes. |
| 20 a | — Détails. |
| 20 b | — — |
| 20 c | — — |
| 20 d | — — |
| 21 | Dauphin à bande fauve, etc. |
| 22 | — à museau court, etc. |
| 23 | Dauphins. — Détails. |
| 24 | Rorqual noueux, etc. |

OISEAUX.

| | |
|---|-----------------------------|
| 1 | Faucon Antarctique, etc. |
| 2 | Épervier Océanien, etc. |
| 3 | Chevêche rayée, etc. |
| 4 | Chevêche à épauettes, etc. |
| 5 | Pic-grièche à diadème, etc. |
| 6 | Pic-grièche bruyante, etc. |
| 7 | Choucari de Desgraz, etc. |
| 8 | Choucari de Dussumier, etc. |

Planches

| | |
|--------|------------------------------------|
| 9 | Langrayen de Viti, etc. |
| 10 | Échenilleur à calotte grise, etc. |
| 11 | Échenilleur à ventre roux, etc. |
| 12 | Colombe de Félicie, etc. |
| 12 bis | Platyrhynque océanien, etc. |
| 13 | Drymophile de Rouk. |
| 14 | Turdoïde de Gourdin, etc. |
| 15 | Crinon analogue, etc. |
| 16 | Tropidorhynque subcornu, etc. |
| 17 | Leptornis des forêts, etc. |
| 18 | Philédon vulturin. |
| 19 | Fourmillier à calotte rousse, etc. |
| 20 | Pardalote luctuose, etc. |
| 21 | Podarge de Vincendon, etc. |
| 22 | Poëphile admirable, etc. |
| 23 | Martin chasseur de Salusse, etc. |
| 24 | Apterix austral. |
| 24 bis | Trichoglosse versicolor, etc. |
| 25 | Apterix austral, Squelette. |
| 25 bis | Pione hétéroclite, etc. |
| 26 | Cacatois de Ducorps, etc. |
| 27 | Péristère à gorge rousse, etc. |
| 28 | Trugon terrestre, etc. |
| 29 | Ptinilope de Dupetit-Thouars, etc. |
| 30 | Pluvianelle sociable, etc. |
| 31 | Cormoran glauque, etc. |
| 31 bis | Cormoran magellanique. |
| 32 | PROCELLARIDÉES. Détails. |
| 33 | Dasyramphe d'Adélie. |

REPTILES.

SAURIENS.

| | |
|-------|-------------------------------|
| 1 | Platydactyle demi-deuil, etc. |
| 2 | Proctotrète mosaïque, etc. |
| 2 bis | Proctotrète peint, etc. |
| 3 | Lophyre épineux. |
| 4 | Lygosome à grosse queue, etc. |
| 5 | Lygosome hiéroglyphe, etc. |
| 6 | Chlamydosauve de King. |
| 7 | Grammatophore barbu. |

- OPHIDIENS :
- Planches
 1 Trepidoboa de Bibron.
 2 Dendrophide linéolé, etc.
 3 Tomogastre d'Eydoux.

- BATRACIENS :
- 1 Iscale à bandeau d'or.

POISSONS.

- 1 Apogon d'Aroub, etc.
 2 Mérou à bandes noires, etc.
 3 Doules de Guam, etc.
 4 Centropriste tasmanien, etc.
 5 Johnius brillant, etc.

INSECTES.

- COLÉOPTÈRES.
- 1 Cicindela insularis, etc.
 2 Pristonychus castaneus, etc.
 3 Antarctica lata, etc.
 4 Hydaticus scriptus, etc.
 5 Trichodes herbaceus, etc.
 6 Luciola limbata, etc.
 7 Parastasia nigromaculata, etc.
 8 Anoplognathus opalinus, etc.
 9 Scarabæus atlas, etc.
 10 Nyctelia multicristata, etc.
 11 Opatrum fasciolatum, etc.
 12 Platydema oblonga, etc.
 13 Anthribus semiluctuosus, etc.
 14 Acalles pallens, etc.
 15 Elytrogonus griseus, etc.
 16 Microplophorus magellanicus, etc.
 17 Coptomma variegatum, etc.
 18 Crioceris papuana, etc.
 19 Phyllocharis Klugii, etc.

- LÉPIDOPTÈRES.
- 1 Papilio Erechtheus, etc.
 2 Pieris valeria, etc.
 3 Damis Selæ, etc.

- ORTHOPTÈRES.
- Planches
 1 Forficula grandiventris, etc.
 2 Mantis fusca, etc.
 3 Phyllophora speciosa, etc.

CRUSTACÉS.

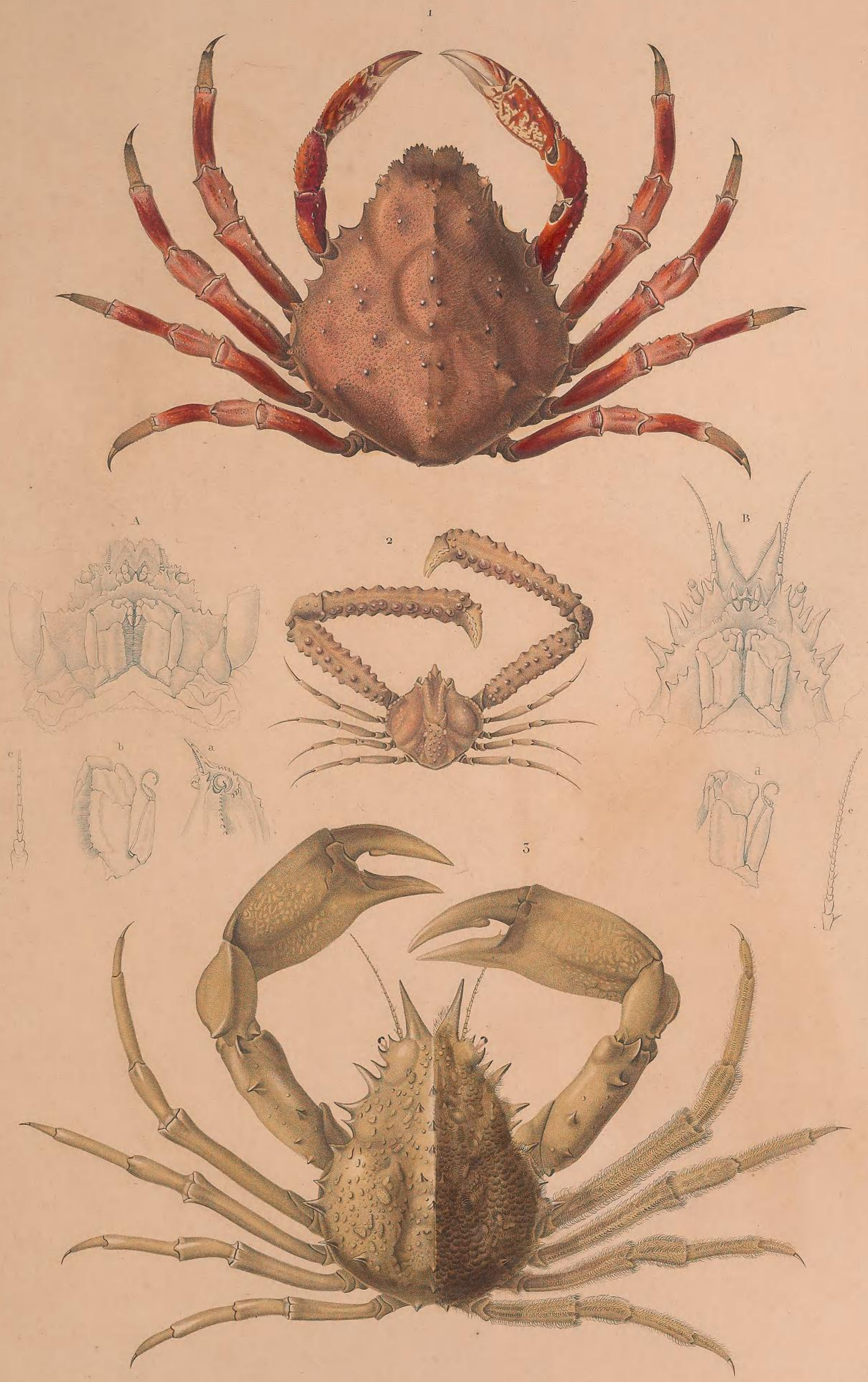
- 1 Prionorhynque d'Edwards, etc.
 2 Maia austral, etc.
 3 Zozimus pumilus, etc.
 4 Cancer Huonii, etc.
 5 Portunus antarcticus, etc.
 6 Ocypoda pallidula, etc.
 7 Lithode antarctique.
 8 Peltarion magellanicus.
 9 Xantho octodentatus.

MOLLUSQUES.

- 3 Helix Urvillei, etc.
 4 Helix subrepta, etc.
 5 Helix Janus bifrons, etc.
 6 Helix strangulata, etc.
 7 Helix vahine, etc.
 8 Bulimus interruptus, etc.
 9 Auricula rhodostoma, etc.
 10 Scarabus acutus, etc.
 11 Helix rotula, etc.
 12 Cyclostoma exigua, etc.
 14 Delphinula polita, etc.
 16 Nerita chamaeleon, etc.
 17 Nerita obscura, etc.
 19 Voluta armata, etc.
 21 Buccinu m flammulatum, etc.
 22 Purpura patens, etc.
 23 Cerithium telescopium, etc.
 24 Cerithium concisum, etc.
 25 Fusus rufus, etc.
 26 Venus Lucasii, etc.

ZOOPHYTES.

- 27 Psammocora Haimeana, etc.
 28 Maendroseris Bottae, etc.
 29 Leptoseria fragilis, etc.



Peint et dirigé par Borromée.

Gravé par M^{re} V. Schmelz.

- 1. PRIONORHYNQUE D'EDWARDS. (Nob.)
- 2. LAMBRE NOUEUX. (Nob.)
- 5. PARAMITHRAX DE PERON. (Edw.)

Gide Éditeur.

Imp^r de Bougeard.





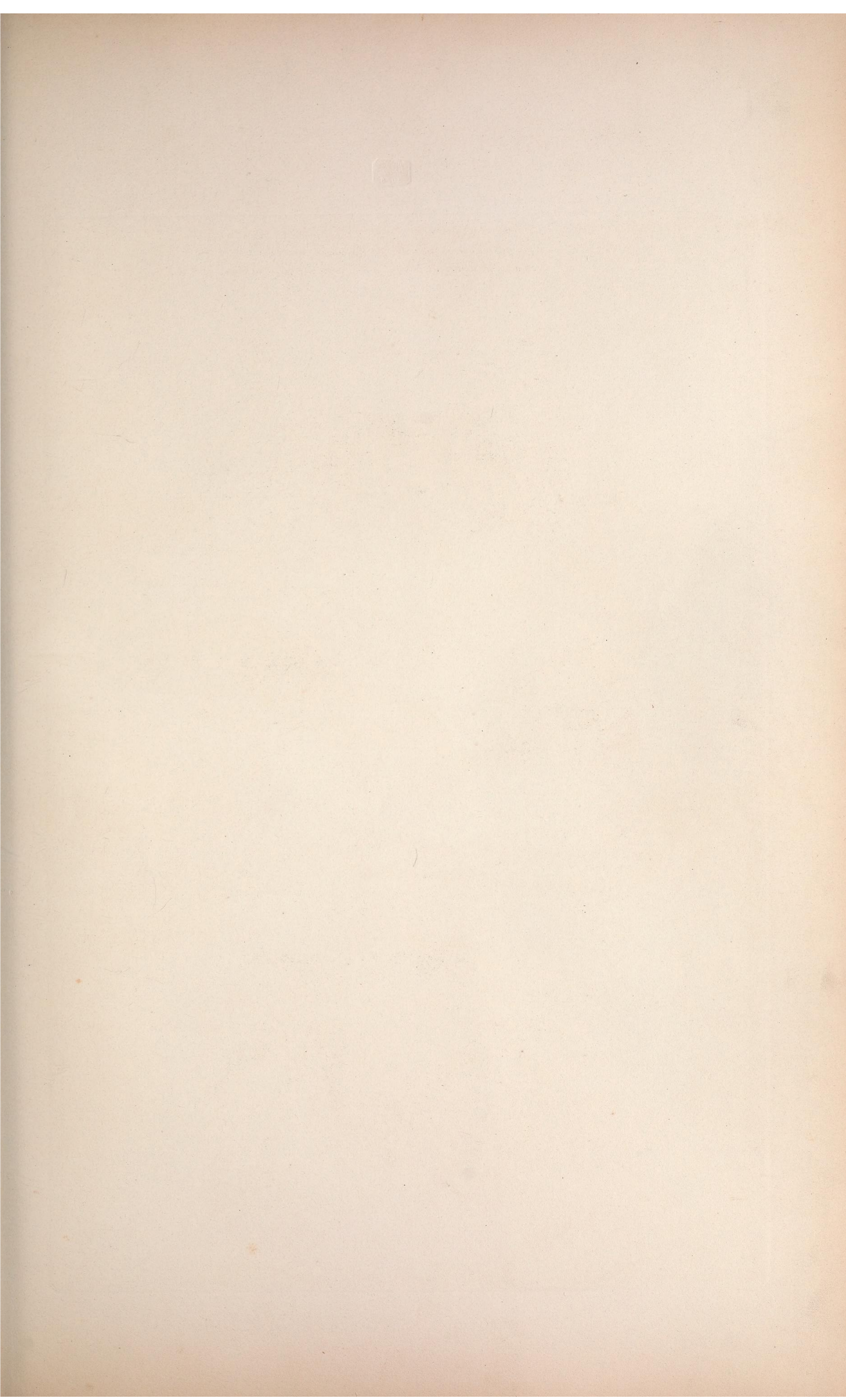
Peint et Dirigé par Borromée.

Gravé par M. Le Grand.

1. 2. 3. 4. 5. MAIA AUSTRAL. (Nob) 6. 7. 8. 9. 10. ETISE UTILE. (Nob)

Gide Editeur.

Imp^o de Bougeard.





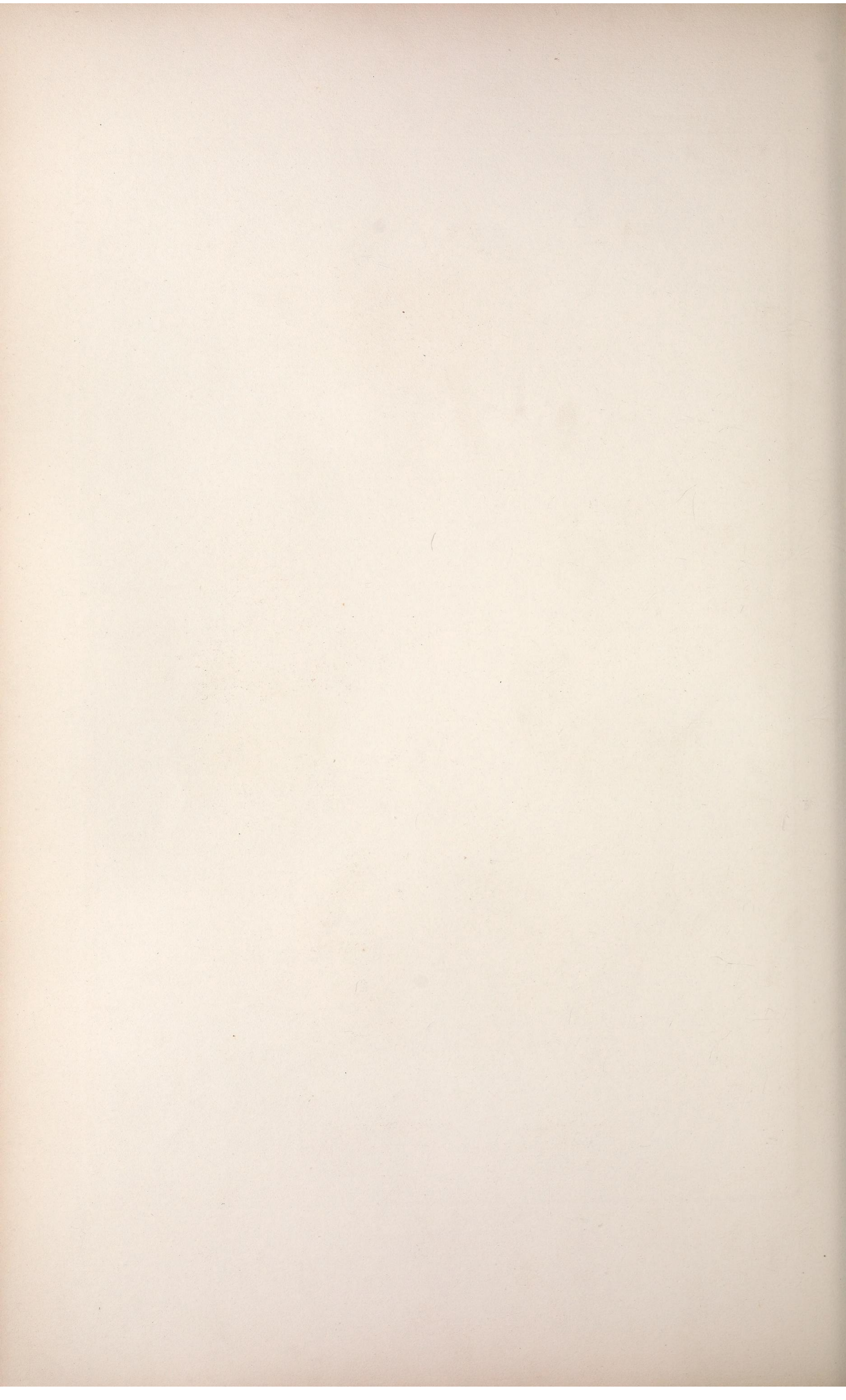
Peint et dirigé par Borronée.

Gravé par M^{me} Egasse.

- | | |
|---|---------------------------------------|
| 1. A. ZOZYMUS PUMILUS. (Nob) | 4. D. CHLORODIUS OBSCURUS. (Nob) |
| 2. Z. _____ CANALICULATUS. (Edw et Luc) | 5. ETISUS PUNCTATUS. (Nob) |
| 3. B. C. CHLORODIUS EXARATUS. (Edw) | 6. PLATYCARCINUS NOVE ZELANDIÆ. (Nob) |

Gide Editeur.

Imp^{re} de Bougeard.





Peint et dirigé par Borrmané.

Gravé par M^{lle} Coulelot.

1. CANCER HUONII. (Nob.)

2. ETISUS RUGOSUS. (Nob.)

3-7. DOMEZIA HISPIDA. (Souleyet.)

8-9. TRAPEZIA RUFO-PUNCTATA ? (Herbst)

10-13. TRAPEZIA MINIATA. (Nob.)

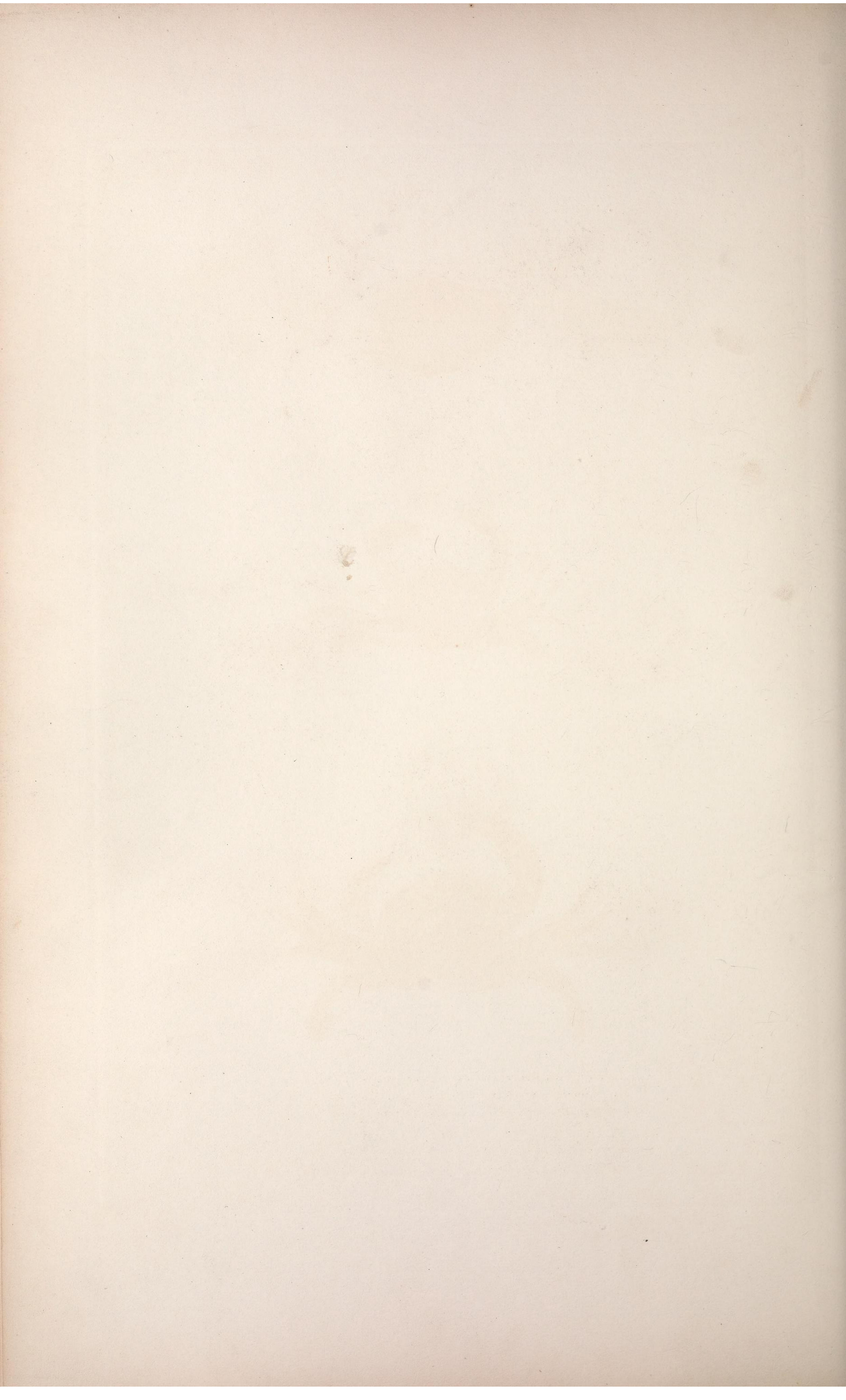
14-16. T_____ HIRTIPES. (Nob.)

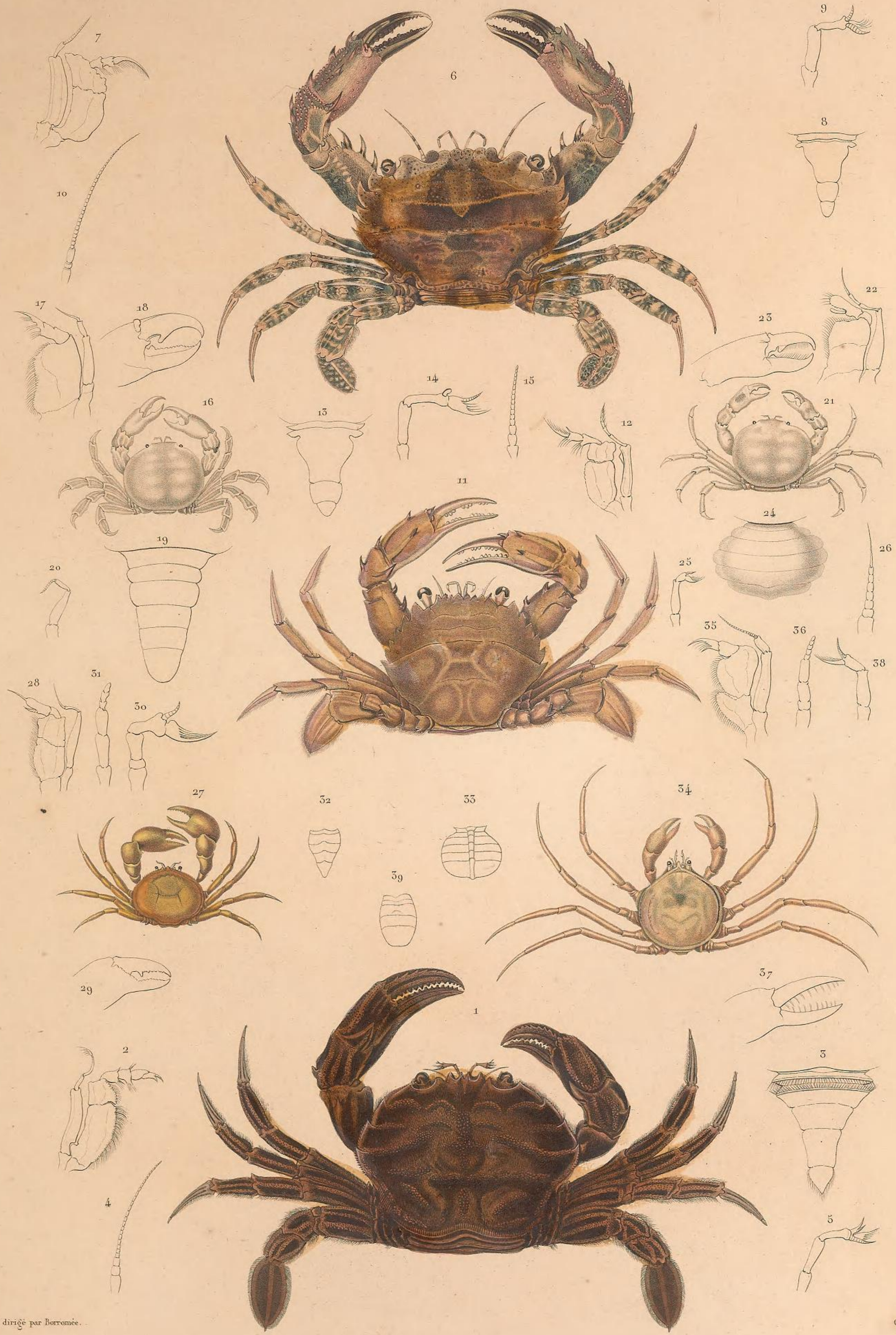
17-19. T_____ FUSCA. (Nob.)

20-23. T_____ SERRATIFRONS. (Nob.)

Gide Editeur.

Imp^r de Bougeard.





Peint et dirigé par Bonnaterre.

Gravé par Percé.

1-5. PORTUNUS ANTARCTICUS. (Nob) 16-20. PINNOTHERES LATIPES. (Nob)
 6-10. THALAMITA CERULEIPES. (Nob) 21-26. P. GLOBOSUM. (Nob)
 11-15. TH. ROSEA. (Nob) 27-33. HYMENOSOMA TRIDENTATA. (Nob)
 34-39. HYMENOSOMA DEPRESSA. (Nob)

Gide Editeur.

Imp^{re} de Boucard



1. CRAB (DORSAL VIEW) 2. CRAB (VENTRAL VIEW) 3. CRAB (LATERAL VIEW) 4. CRAB (ANOTHER LATERAL VIEW) 5. CRAB (ANOTHER LATERAL VIEW) 6. CRAB (ANOTHER LATERAL VIEW) 7. CRAB (ANOTHER LATERAL VIEW) 8. CRAB (ANOTHER LATERAL VIEW) 9. CRAB (ANOTHER LATERAL VIEW) 10. CRAB (ANOTHER LATERAL VIEW) 11. CRAB (ANOTHER LATERAL VIEW) 12. CRAB (ANOTHER LATERAL VIEW) 13. CRAB (ANOTHER LATERAL VIEW) 14. CRAB (ANOTHER LATERAL VIEW) 15. CRAB (ANOTHER LATERAL VIEW)



Peint par Oudart.

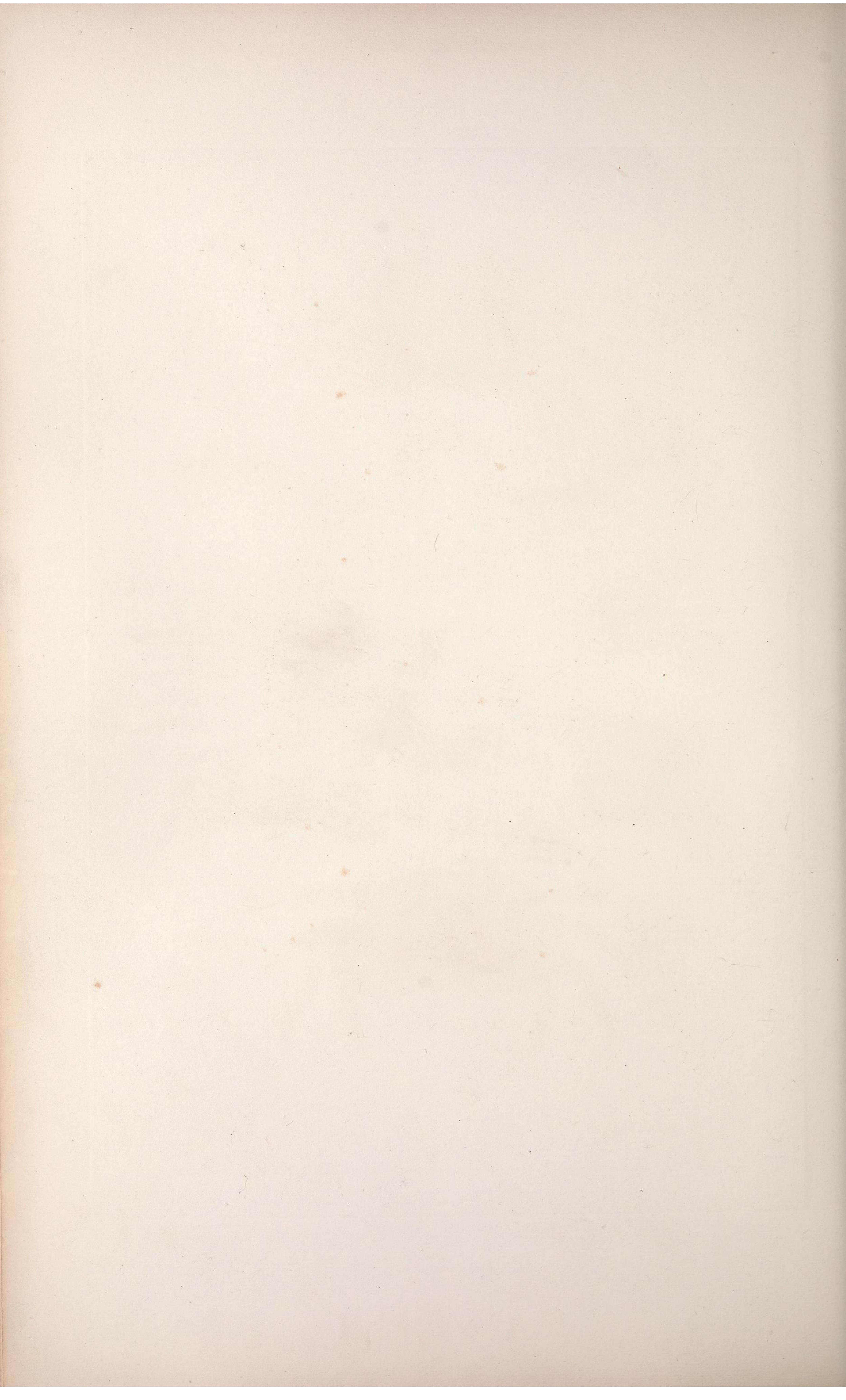
Dirigé par Borrornée.

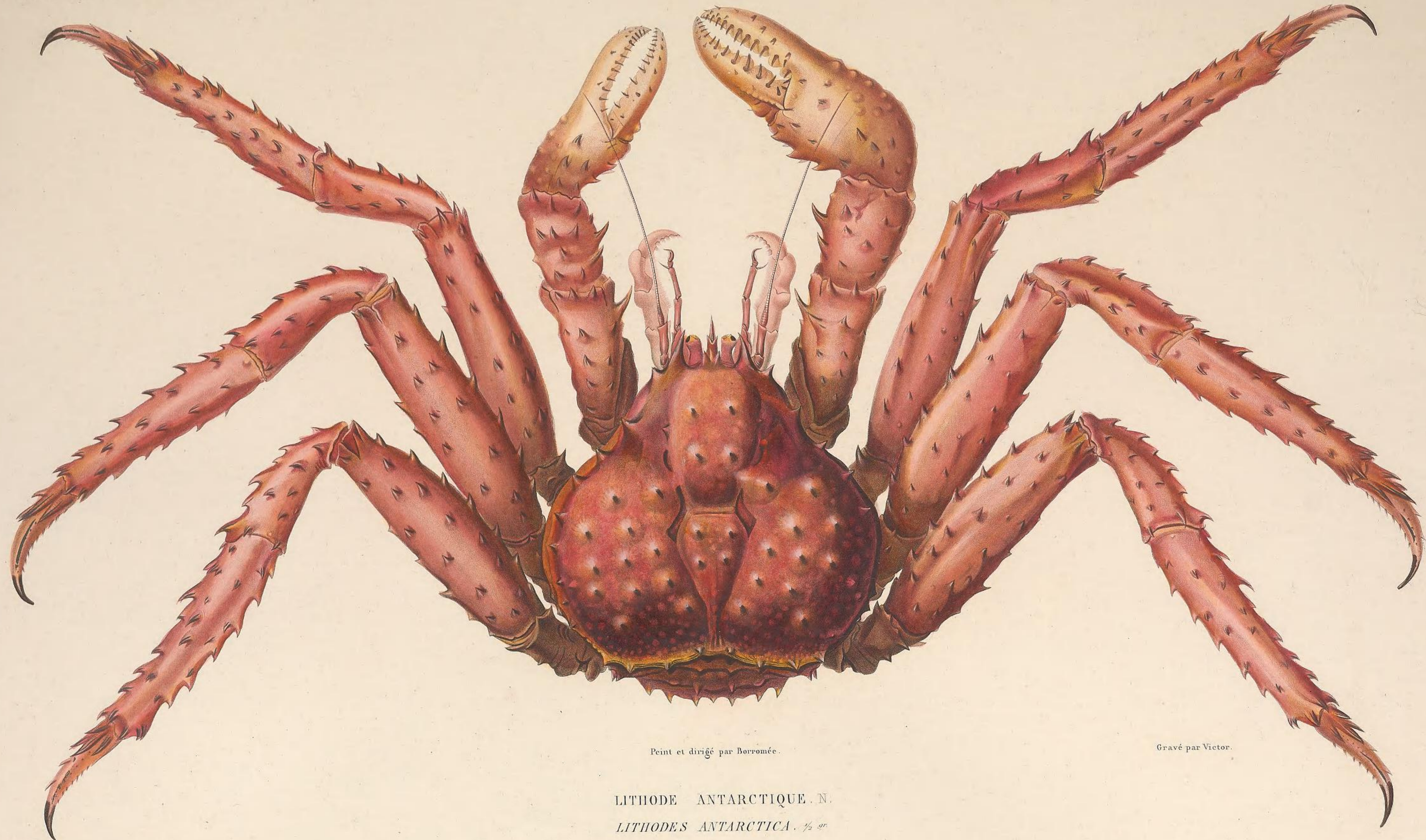
Gravé par M^{me} Egasse Plée.

1. A. OCYPODA PALLIDULA. (Nob.) 4. D. SESARMA LAFONDII. (Nob.) 7. G. CYCLOGRAPSUS GIBBUS. (Nob.)
 2. B. GELASIMUS RUBRIPES. (Nob.) 5. E. S. ——— IMPRESSA? Junior. (Edw.) 8. H. C. ——— MINUTUS. (Nob.)
 3. C. CLEISTOTOMA? HIRTIPES. (Nob.) 6. F. CYCLOGRAPSUS TASMANICUS. (Nob.) 9. I. GRAPSUS OCEANICUS. (Nob.)

Gide Editeur.

Imp^{re} du Bougeard.





Peint et dirigé par Borromée.

Gravé par Victor.

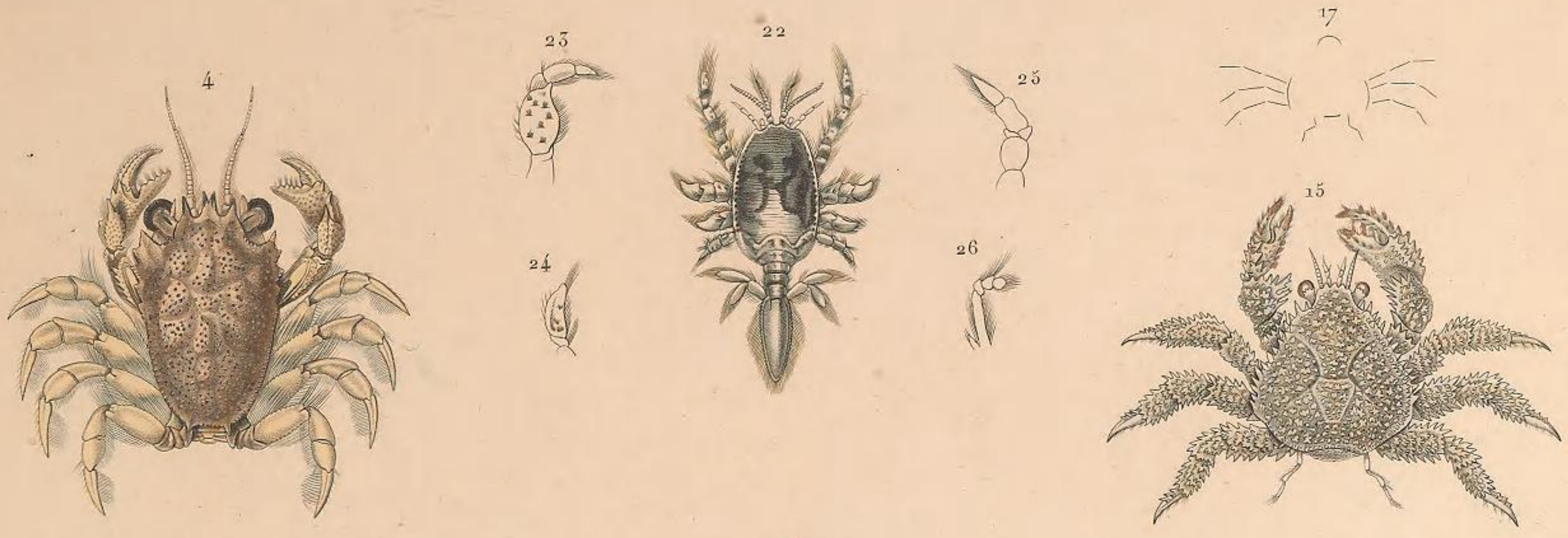
LITHODE ANTARCTIQUE. N.
LITHODES ANTARCTICA. 1/2 40

Gide Editeur.



Imp^r de Bougeard.





Peint par Oudart.

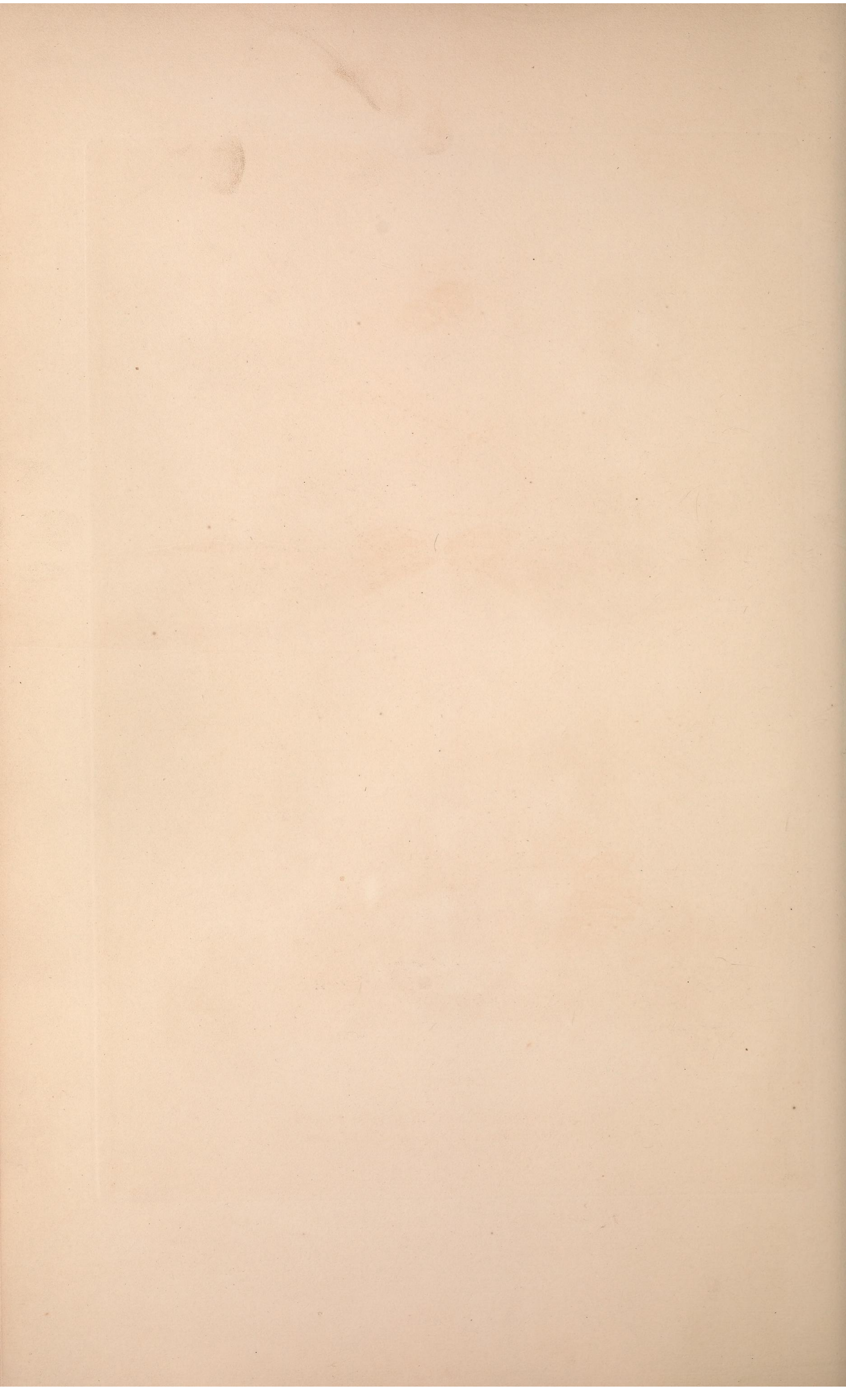
Dirigé par Borrniée.

Gravé par Giraud.

1-3. PELTARION MAGELLANICUS. (Nob.) 9-14. LITHODES ANTARCTICA. (Junior.)
 4-8. JONAS MACROPHthalmus. (Nob.) 15-21. L. _____ GRANULOSA. (Nob.)
 22-26. REMIPES MARMORATUS (Nob.)

Gide Editeur.

Imp. de Bougeard.





Peint par E. Blanchard.

Gravé par Lebrun.

1. XANTHO OCTODENTATUS, Edw.

3. GALENE ? HIRTIPES, Nob.

2. ETISUS MACRODACTYLUS, Nob.

4. GALENE ? LEVIMANUS, Nob.

