

# АТЛАСЪ

къ

# ПАЛЕОНТОЛОГИИ РОССІИ.

---

НОВЫЙ ПЕРІОДЪ.

СОЧИНЕНІЕ

*ЭДУАРДА ЭЙХВАЛЬДА.*

---

*Литограф. Таблицъ XIX.*

---

САНКТПЕТЕРБУРГЪ.

1850.

# ОБЪЯСНЕНИЕ ТАБЛИЦЪ.

## ТАБЛ. I.

1. Polystomella flexuosa d'Orb. а. съ боку, б. спереди, с. естеств. вел. *Zukover*.
2. ————— indigena m. а. съ боку, б. спереди, с. естеств. вел. *Letts; Zukover*.
3. ————— aculeata m. а. съ боку, б. спереди, с. естеств. вел. *Zukover*.
4. Monia costulata m. а. съ боку, б. спереди, с. естеств. вел. *Zukover*.
5. Nodosaria tenella m. а. съ боку, б. спереди, с. естеств. вел. " "
6. Dentalina ensis m. а. — irregularis m. б. *Zukover*.
7. ————— costata m. а. естеств. вел., б. увелич. " "
8. ————— seminotata m. а. естеств. вел., б. увелич. " "
9. Rosalina lœvigata m. а. снизу, б. сверху, с. съ боку, д. естеств. вел. *Letts*.
10. Lenticulina radiata d'Orb. а. съ боку, б. спереди, с. естеств. вел. *Zukover*.
11. ————— planulata d'Orb. а. со спины, б. естеств. вел. *Zukover*.
12. Biloculina appendiculata m. а. съ боку, б. со спины с. спереди. *Zukover*.
13. Triloculina subtriquetra m. а. съ лѣвой стороны, б. съ правой, с. *Zukover*  
спереди.
14. ————— nodulus m. а. съ лѣвой стороны, б. съ правой, с. спереди. " "
15. Quinqueloculina affinis m. а. съ лѣвой стороны, б. съ правой, " "
16. ————— " с. спереди. " "
17. } *Leptaria* *Cellepora* uviformis m. а. естеств. вел., б. увелич., с. ячейки съ *Zukover*,  
18. } боку.  
19. }
20. ————— decorata m. а. естеств. вел., б. увел. *Zukover*.
21. ————— regularis m. а. увелич., б. ячейки увел., с. естеств. вел. *Zukover; Turch.*
22. ————— orbiculus m. а. увелич., б. естеств., с. ячейки въ увелич. видѣ. *Zukover; Turch.*
23. ————— linealis m. а. естеств., б. увелич. *Kirichenko*.
24. ————— pertusa m. а. увелич., б. ячейки увел., с. естеств. вел. *Turch. in Hoffm.*
25. ————— fenestrata m. а. естеств., б. увелич. *Zukover in Hoffm.*
26. ————— предъидущий видъ или новый. *Zukover in Hoffm.*
27. ————— sarginx m. а. естеств. вел., б. увелич. *Antikarpov in Hoffm.*
28. ————— volynica m. увелич. *Zukover in Hoffm.*
29. Vincularia angularis m. а. естеств. вел., б. увелич., с. разрѣзъ. *Kirichenko*.

## ТАБЛ. II.

1. *Copralia* *Cellepora* Ammonis m. а. естеств. вел, б и с. увелич. *Zukover*.
2. ————— venusta m. а. естеств. вел., б. увелич. " *in Hoffm.*
3. ————— solaris m. а. естеств. вел., б. увелич. *Kirichenko*.
4. ————— globularis Br. а. естеств., б. увелич., с. разрѣзъ увел. об-  
раза. *Zukover*.
5. ————— ovifera m. а. естеств. вел., б. увелич., с. основаніе. *Zukover in Hoffm.*
6. Tubulipora cumulus m. а. естеств. вел., б. увелич. *Kirichenko; Zukover; in Hoffm.*
7. ————— indigena m. а. естеств. вел., б. увелич. *Zukover*.

- Фиг.
8. *Pustulopora echinata* m. a. естеств. вел., б. увелич. *Zukowr.*
  9. ——— *fruciosa* m. a. естеств. вел., б. увелич., с. разрьзъ послѣд-  
наго. *Kischenev.*
  10. ——— *curta* m. a. естеств. вел., б. увелич. *Zukowr., Kischenev.*
  11. ——— {
  12. ——— { *primigenia* m. a. естеств. вел., б. увелич. *Zukowr., Kischenev.*
  13. ——— {
  14. ——— { *laevis* m. a. естеств. вел., б. увел., с. разрьзъ. " "
  15. *Mastopora echinus* m. a. естеств. вел., б. увелич. *Zukowr.*
  16. ——— *arbuscula* m. a. естеств. вел., б. увелич. "
  17. *Eschara compressa* m. a. естеств. вел., б. увел., с. разрьзъ. *Zukowr.*
  18. *Platyphragma lapidosa* Pall. a. естеств. вел., б. увелич. *Kerfisch*
  19. *Melicena Münsteri* m. a. естеств. вел., б. увелич. *Frappard - Jodanis +*
  20. *Retopora vibicata* Goldf. a. естеств. вел., б. с. увелич. *Zukowr., Kischenev., Ananiasch.*
  21. ——— {
  22. ——— { *exigua* m. a. естеств. вел., б. с. увелич. *Zukowr.*
  23. ——— { *pusilla* m. a. естеств. вел., б. с. увелич. *Ternaruda.*
  24. *Hornera decipiens* m. a. естеств. вел., б. с. увелич. *Zukowr.*
  25. ——— *fragilis* m. a. естеств. вел., б. с. увелич. *Zukowr. (Kuprin).*
  26. ——— *reticulata* m. a. естеств. вел., б. с. увелич. *Zukowr.*
  27. *Vincularia spiropora* m. a. естеств. вел., б. увелич. *Zukowr.*
  28. ——— *rhombifera* m. a. естеств. вел., б. увел., с. разрьзъ. *Zukowr., Ananiasch.*
  29. ——— *teres* m. a. естеств. вел., б. увелич., с. разрьзъ. *Kischenev.*

### Т А Б Л. III.

1. *Scutella subrotunda* Leske. a. естеств. вел., б. поверхность въ  
увелч. видѣ, с. зубъ. *Zukowr.*
2. *Spalangus Desmarestii* Münl. a. естеств. вел., б. увелич. поверхность. *Zukowr.*
3. ——— ——— игла его а. въ естеств. видѣ, б. увел.
4. *Serpula fastigiata* m.
5. ——— *gregalis* m.
6. ——— *tubulus* m. a. б.
7. ——— *radicans* m. a. б. естеств. вел., с. д. увелич.
8. ——— *scabra* m. a. с. естеств. вел., б. д. увелич.
9. ——— *spilata* m. a. естеств. вел., б. увелич.
10. *Sporobis serpuliformis* m. a. естеств. вел., с. увел.
11. ——— *heliceformis* m. a. естеств. вел., б. увелич.
12. *Terebratula squamata* m. a. — с. увелич., д. естеств. вел.
13. ——— *pusilla* m. a. — с. увел., д. естеств. вел.
14. *Ostrea digitalina* m. a. б. нижняя створка, с — о верхняя.
15. ——— *ovalis* m.
16. ——— *oviformis* m.
17. ——— *lucida* m. a. б. съ обѣихъ сторонъ.
18. *Dentalium laevigatum* a. естеств. вел., б. увелич.
19. ——— *quindeciesstriatum* m. a. естеств. вел., б. увелич.
20. ——— *incrassatum* Sow. a. б.

## Т А Б Л. IV.

фнг.

1. *Pecten arenicola* m. a. b. естеств. вел., с. увелич.
2. ——— *aduncus* m.
3. ——— *elegans* m. a. b.
4. ——— *scabridus* m. a. b. естеств. вел., с. увелич.
5. ——— *scabridus* m. var. *Plavus* Dub. a. естеств., б. увелич.
6. ——— *scabridus* m. var. *rectangulus* Dub. a. естеств. вел. б. увелич.
7. ——— *exilis* m. a. естеств. вел., б. увелич.
8. *Chama squamosa* m. a. b.
9. *Pectunculus orbiculus* m. a. b.
10. *Trigonocoelia anomala* m. a. b. увелич., с. естеств. вел.
11. *Arca cucullaeaeformis* m. a. b. естеств. вел., с. увелич.
12. ——— *anomala* m. a. c.
13. { *Nucula acuminata* m. a. естеств. вел., б. с. 13<sup>а</sup> увелич.
14. }
15. *Modiola marginata* m. a. естеств. вел., б. с. увелич.
16. ——— {
17. ——— { *volhynica* m. a. b. естеств. вел., с. увелич.
18. *Cardium protractum* m. a. b. естеств. вел., с. увелич.
19. ——— *obsoletum* m. a. b. естеств. вел., с. увелич.
20. ——— *plicatum* m. a. b. естеств. вел., с. увелич.
21. ——— *irregulare* m. a. увелич. б. с. естеств. вел.
22. ——— *tubulosum* m. a. увелич., б. с. естеств. вел.
23. ——— *hispidum* m. a. b. естеств. вел. с. увелич.

## Т А Б Л. V.

1. *Lucina exigua* m. a. естеств. вел., б. с. увелич.
2. ——— {
3. ——— { *nivea* m. a. естеств. вел., б. увелич.
4. ——— *irregularis* m. a. естеств. вел., б. с. увелич.
5. ——— *candida* m. a. b.
6. ——— *affinis* m. a. b.
7. *Diplodonta laevis* m. a. b.
8. *Pisidium priscum* m. a. естеств. вел., б. с. увелич.
9. *Cardita laticosta* m. a. b.
10. ——— *aculeata* m. a. b.
11. *Corbula dilatata* m. a. b. с. большая, d. e. меньшая створка.
12. *Venus incrassata* m. a. b. c.
13. ——— *dissita* m. a. b.
14. ——— *cincta* m. a. b.
15. ——— *tricuspis* m. a. b. c.
16. ——— *squamigera* m. a. b.
17. ——— *marginalis* m. a. b.
18. *Cytherea chione* Lam. a. b.
19. ——— *superba* m. a. естеств. вел., б. с. увелич.

Фиг.

20. *Cytherea exilis* m. a. естеств. вел., б. с. увелич.
21. *Corbis extranea* m. a. б. естеств. вел., с. увел.
22. *Crassatella podolica* m. a. б.
23. ——— *concinna* m. a. б.
24. ——— *dissita* m. a. б. увел., с. естеств. вел.

### ТАБЛ. VI.

1. *Cardium littorale* m. a. естеств. вел., б. увелич.
2. *Venus genilis* m. a. б. с.
3. *Donax dentiger* m. a. б.
4. ——— *lucidus* m. a. б.
5. *Artemis usturtensis* a. и с. естеств. вел., б. увелич.
6. *Tellina pretiosa* m. a. б.
7. ——— *reflexa* m. и. б.
8. *Anatina prisca* m. a. естеств. вел., б. с. увелич.
9. *Macra podolica* m. a. б.
10. ——— *ponderosa* m. a. б.
11. *Lutraria primipara* m. a. б.
12. *Panopaea Rudolphii* m. a. б.
13. *Galeomma transparens* m. a. естеств. вел., б. с. d. увелич.
- 13' *Gastrochaena pontica* m. a. б. с.
14. *Galyptrea laevigata* m. a. естеств. вел., б. с. увелич.
15. *Emarginula clathrataeformis* m. a. естеств. вел., б. с. увелич.
16. *Fissurella nodosa* m. a. естеств. вел., б. увелич.
17. *Rimula apiculata* m. a. естеств. вел., б—d. увелич.
18. *Armaea laevigata* m. a. естеств. вел., б. с. увелич.

### ТАБЛ. VII.

1. *Buccinum coloratum* m. a. естеств. вел., б. с. увелич.
2. ——— *striatulum* m. a. естеств. вел., б. с. увелич.
3. ——— *costulatum* m. a. естеств. вел., б—с. увелич.
4. ——— *Verneuilii* d'Orb. a. естеств. вел., б. с. увелич.
5. ——— *doliolum* m. a. б. естеств. вел., с. увелич.
6. ——— *tumidum* m. a. б. естеств. вел., с. увелич.
7. ——— *coarctatum* m. a. б. естеств. вел., с. увелич.
8. *Cerithium mediterraneum* Desh. a. естеств. вел., б. с. увелич.
9. ——— *rubiginosum* m. a. б. естеств. вел., с. увелич.
10. ——— *mitrale* var. *trizonata* a. естеств. вел., б. с. увелич.
11. ——— ——— — *trijuga*.
12. ——— ——— — *bicostata*.
13. ——— ——— — *mitreola*.
14. ——— ——— — *bijuga*.
15. ——— ——— — *bizonata*.
16. ——— *submitrale* m. a. естеств. вел., б. с. увелич.

Фиг.

17. *Cerithium connexum* m. a. b. естеств. вел., с. увелич.
18. ——— *nympha* m. a. естеств. вел., b. с. увелич.
19. ——— *distinctissimum* m. a. b.
20. ——— *ligularum* m. a. b. естеств. вел., с. увел.
21. ——— *nanum* m. a. естеств. вел., b. увелич.
22. ——— *deforme* m. a. естеств. вел., b. увелич.
23. *Terebra Blainvillei* m. a. b.
24. *Cassis Deucalionis* m. a. b.
25. ——— *Adami* m. a. b.

### Т А Б Л. VIII.

1. *Fusus dituvli* m. a. b.
2. ——— *striatus* m. a. b.
3. *Pleurotoma laevigata* m. a. b. естеств. вел., с. увел.
4. ——— *aculeata* m. a. b. естеств. вел., с. увел.
5. ——— *conspicua* m. a. b. естеств. вел., с. увелич.
6. ——— *costata* m. a. b. естеств. вел., с. d. увелич.
7. ——— *anceps* m. a. b. естеств. вел., с. увелич.
8. *Turbinella angulata* m. a. b. естеств. вел., с. увелич.
9. *Murex notatus* m. a. b. естеств. вел., с. увелич.
10. ——— *affinis* m. a. b.
11. ——— *confluens* m. a. b.
12. ——— *alatus* m. a. естеств. вел., b. увелич.
13. *Tritonium turritum* m. a. b.
14. *Cancellaria notabilis* m. a. b. увелич., с. естеств.
15. ——— *fenestrata* m. a. b. увелич., с. естеств. вел.
16. *Mitra striata* m. a. b. увел., с. естеств.
17. ——— *laevis* m. a. b. увелич., с. естеств. вел.
18. *Strombus inflexus* m.
19. *Rostellaria alata* m. a. b.

### Т А Б Л. IX.

1. *Conus ponderosus* m.
2. ——— *argillicola* m. a. b.
3. ——— *exaltatus* m. a. b. естеств. вел., с. увелич.
4. ——— *exiguus* a. b. естеств. вел., с. увелич. новизина, d. естеств. вел.
5. *Trochus patulus Brocchi* a. b. естеств. вел., с. увелич.
6. ——— *catenularis* m. a. b. естеств. вел., с. увелич.
7. ——— *anceps* m. a. естеств. вел., b. с. увелич.
8. ——— *minus* m. a. b. естеств. вел., с. увелич.
9. ——— *Cordieranus H. de Hell* a. b.
10. ——— *Adelae d'Orb.* a. b. естеств. вел., с. увелич.
11. ——— *Blainvillei d'Orb.* a. увел., b. с. естеств. вел.
12. ——— *biangulatus* m. a. b. естеств. вел.

фиг.

13. *Trochus marginatus* m. a. b. естеств. вел.
14. ——— *sannio* m. a. и с. увелич., b. естеств. вел.
15. ——— *turricula* m. a. b. увел., с естеств. вел.
16. ——— *affinis* m. a. естеств. вел., b. увел.
17. ——— *Voronozoffii* d'Orb. a. b.
18. ——— *angulatus* m. a. b. естеств. вел., с. увелич.
19. ——— *papilla* m.
20. ——— *puber* m. a. естеств. вел., b. с. увелич.
21. ——— *trigonus* m. a. b. естеств. вел., с. увелич.
22. ——— *sarmates* m. a. b.
23. *Turbo prosiliens* m. a. b.
24. ——— *mammillaris* m. a. b. естеств. вел., с. увелич., d. крышка.
25. ——— *laevis* m. a. b.
26. ——— *albomaculatus* m. a. b. c.
27. ——— *pictus* m. a. естеств. вел., b—с. увелич.
28. ——— *Bloedei* m. a. b.
29. ——— *carinula* m. a. b.
30. ——— *balatro* m. a. b. естеств., с. увелич.
31. ——— *nodulus* m. a. b.
32. *Bifrontia cornuta* m. a. b. увелич., с. естеств. вел.
33. *Phasianella Bloedei* m. a. b.
34. ——— *besarabica* d'Orb. a. b. естеств. вел., с. увелич.
35. *Trochus podolicus* Dub. a. b. естеств. вел., с. увелич. (изъ Волыня губ.)
36. ——— ——— назъ Грузин.

### ТАБЛ. X.

1. *Tornatella globulus* m. a. естеств. вел., b. с. увелич.
2. ——— *turricula* m. a. естеств. вел., b. с. увел.
3. ——— *conspicua* m. a. естеств. вел., b. с. увел.
4. *Eulima subulata* Riss. e. естеств. вел. b. с. увелич.
5. ——— *conulus* m. a. естеств. вел., b. с. увел.
6. ——— *scala* m. a. естеств. вел., b. с. увел.
7. ——— *apiculum* m. a. естеств. вел., b. с. увел.
8. *Rissoa violacea* m. a. естеств. вел., b. увел.
9. ——— *turricula* m. a. естеств. вел., b. с. увелич.
- 9\* ——— ——— m. var. *striata* a. естеств. вел., b. с. увелич.
10. ——— *angulata* m. a. естеств. вел., b. с. увел.
- 10\* ——— ——— var. *striata*.
11. ——— *striatula* m. a. естеств. вел., b. с. увелич.
12. ——— *laevigata* m. a. естеств. вел., b. увелич.
13. ——— *exigua* m. e. естеств. вел., b. с. увелич.
14. ——— *anomala* m. a. естеств. вел., b. с. увелич.
15. ——— *elongata* m. a. естеств. вел., b. с. увелич.
16. ——— *ampulla* m. a. естеств. вел., b. с. увел.
17. ——— *crux* m. a. естеств. вел., b. с. увел.

Фиг.

18. *Rissoa turritella* а. естеств. вел., б. с. увел.
19. ——— *mitreola* м. а. естеств. вел., б. с. увел.
20. *Scalaria clathrata* Flem. а. естеств. вел., б. с. увел.
21. *Turritella indigena* м. а. естеств. вел., б. увел.
22. ——— *bicarinata* а. увел. изваяния, б. естеств. вел.
23. ——— *bicarinata* var. а. естеств., б. с. увел.
24. ——— *spirata* Brocchi а. естеств. вел., б. увел.
25. *Paludina protracta* м. а. естеств. вел., б. с. увел.
26. ——— *zonata* м. а. естеств. вел., б. с. увел.
27. ——— *nympha* м. а. естеств. вел., б. с. увел.
28. ——— *avia* м. а. естеств. вел., б. с. увел.
29. ——— *flammea* м. а. естеств. вел., б. с. увел.
30. ——— *exigua* м. а. естеств. вел., б. с. увел.
31. ——— *granulum* м. а. естеств. вел., б. с. увел.
32. ——— *punctum* м. а. естеств. вел., б. с. увел.
33. ——— *pusilla* м. а. естеств. вел., б. с. увел.
34. ——— *striata* м. а. естеств. вел., б. с. увел.
35. *Valvata dilatata* м. а. естеств. вел., б. увел.
36. *Monodonta tuberculata* м. а. б. естеств. вел., с. увел.
37. *Delphinula callifera* м. а. естеств. вел., б. с. увел.
38. ——— *pusilla* м. а. естеств. вел., б. с. увел.
39. *Nerita anomala* м. а. естеств. вел., б. с. увел.
40. ——— *picta* м. а. естеств. вел., б. с. увел.
41. ——— *globosa* м. а. естеств. вел., б. с. увел.
42. *Natica eximia* м. а. б. естеств. вел., с. д. крышка.
43. ——— *protracta* м. а. б
44. *Ringicula costata* м. а. естеств. вел., б. с. увел.
45. ——— *laevigata* м. а. естеств. вел., б. с. увел.

### Т А Б Л. XI.

1. *Sigaretus affinis* м. а. б.
2. *Limnaeus laevigatus* м. а. б.
3. ——— *Buchii* м. а. естеств. вел., б. увел.
4. ——— *Weissi* м. а. естеств. вел., б. увел.
5. ——— *inceps* м. а. естеств. вел., б. с. увел.
6. *Ancylus marginatus* а. б. увел., с. естеств. вел.
7. *Planorbis connivens* м. а. естеств. вел., б—d увел.
8. ——— *siliceus* м. а. б. с. естеств. вел., d. увел.
9. *Helix striata* м. а. естеств. вел., б—d. увел.
10. ——— *depressa* м. а. естеств. вел., б—d. увел.
11. ——— *flava* м. а. естеств. вел., б. с. увел.
12. ——— *Pyrhae* м. а. естеств. вел., б—d. увел.
13. *Pupa antiquissima* м. а. естеств. вел., б—с. увел.
14. *Bulla inflata* м. а. естеств., б—с. увел.
15. ——— *elongata* м. а. естеств., б—с. увел.



фиг.

16. *Bulla pupa* n. а. естеств., b. увелич.
17. *Bullina* Okeni m. а. естеств. вел., b—c. увел.
18. ——— *volhynica* m. а. естеств. вел., b—c. увел.
19. ——— *Lichtensteini* m. а. естеств. вел., b—c. увел.
20. ——— *usturtensis* m. а. естеств. вел., b. увел.
21. *Surgaea volhynica* m.
22. *Phorus Brongniartii* Br. а. основание ~~спины~~, b. съ боку, сверху.
23. *Cypris pristina* m. а. естеств., b—d. увелич.
24. } Ноги ногъ раковъ.
25. }
26. Зубъ рыбы а. естеств. вел., b. увел.
27. Позвонокъ рыбы а. b.
- 28—30 Кость рыбы, 28 съ боку, 29 снизу, 30 увелич. подъ микроскопомъ.
31. Позвонокъ змьи, а—c. увел., d. естеств. вел.
32. Нижняя челюсть змьи, а, b. удл., c. естеств. вел.
33. Челюсть ворона.
34. Плюсна ворона.
35. Лучевая кость ворона.
36. Коренной зубъ *Elephas affinis* m.
37. Коренной зубъ *Cervus eurycerus* Aldr.

#### Т А Б Л. XII.

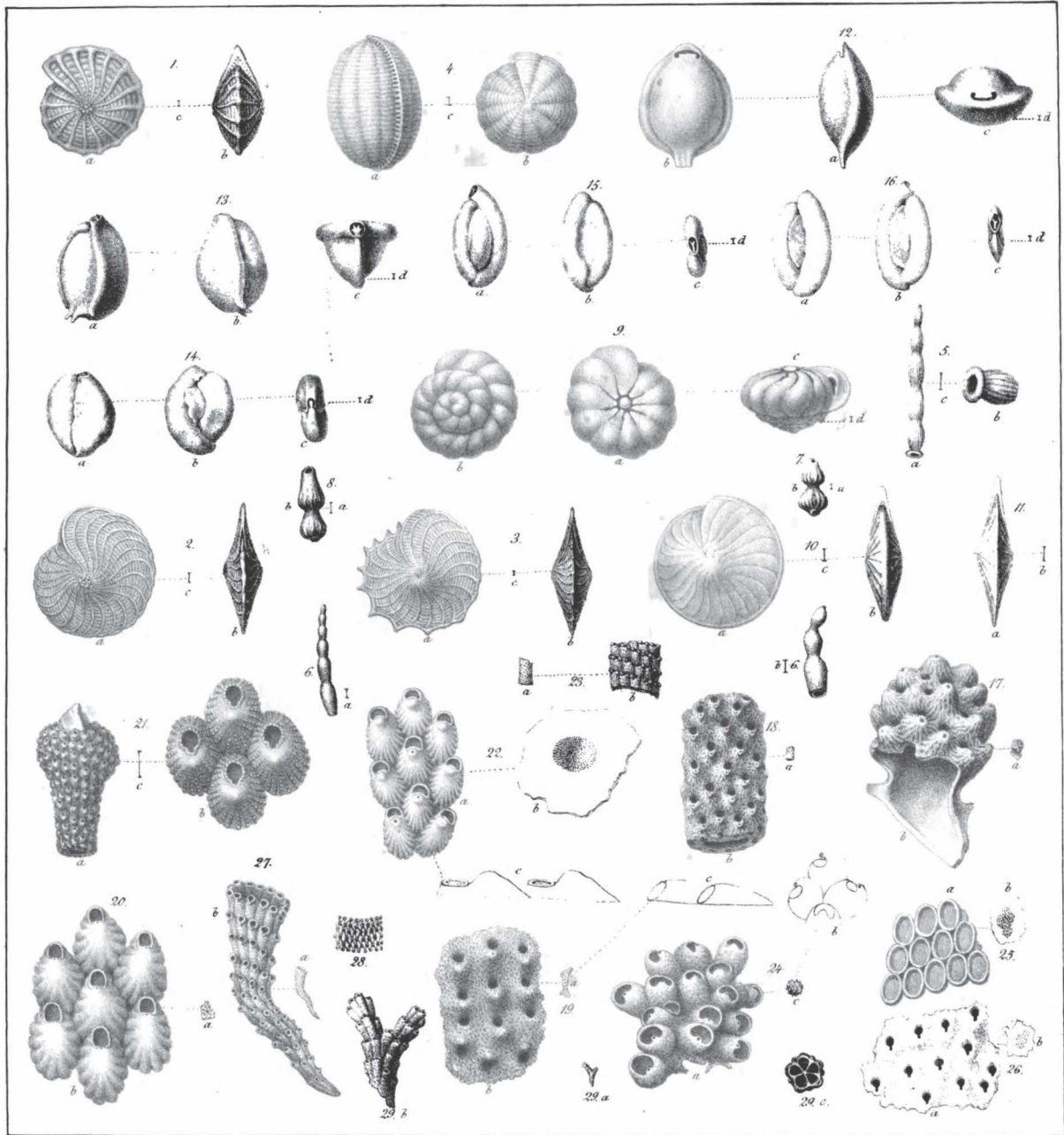
- 1—12. Отдѣльные кости *Ziphius priscus* m.

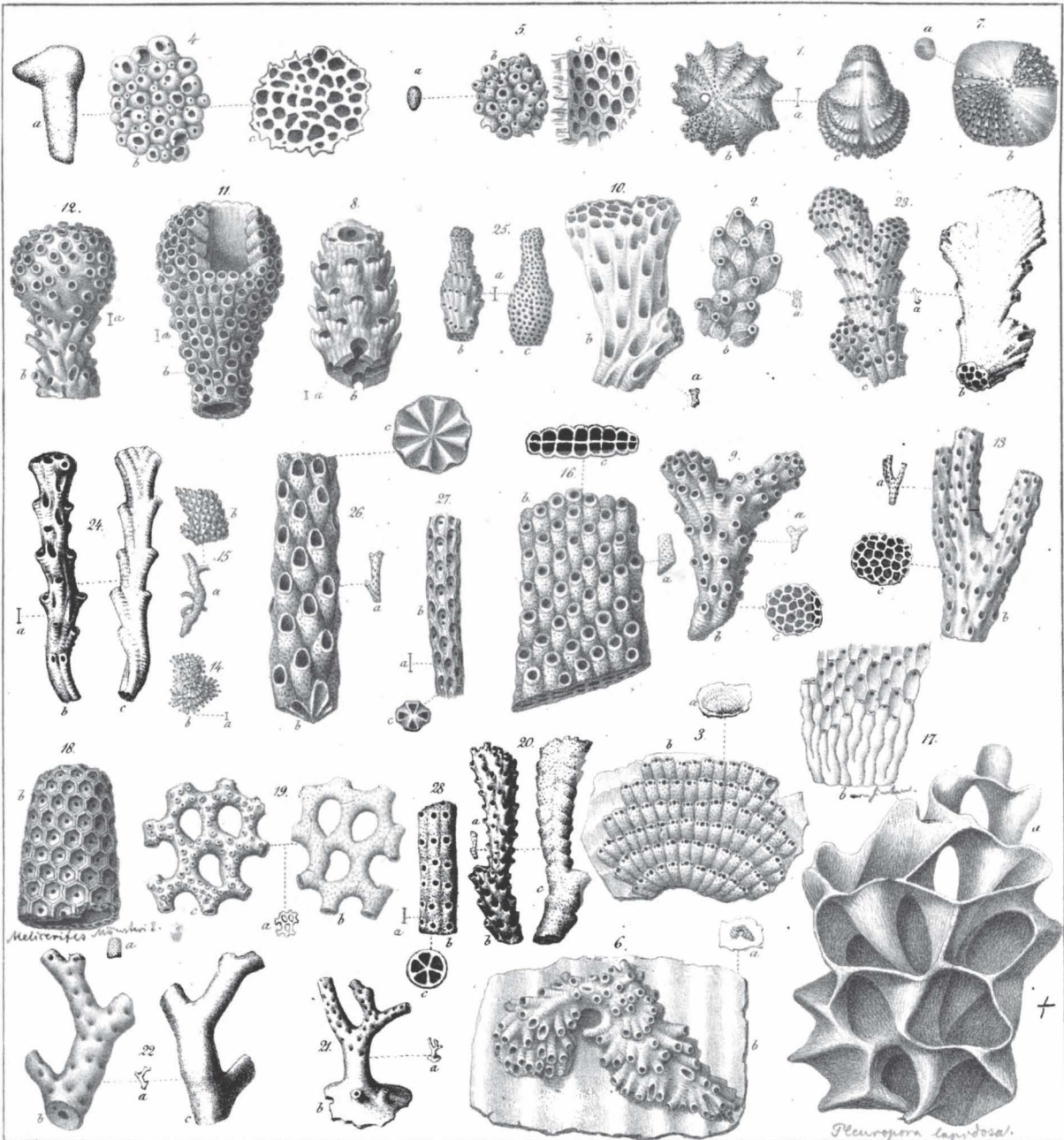
#### Т А Б Л. XIII.

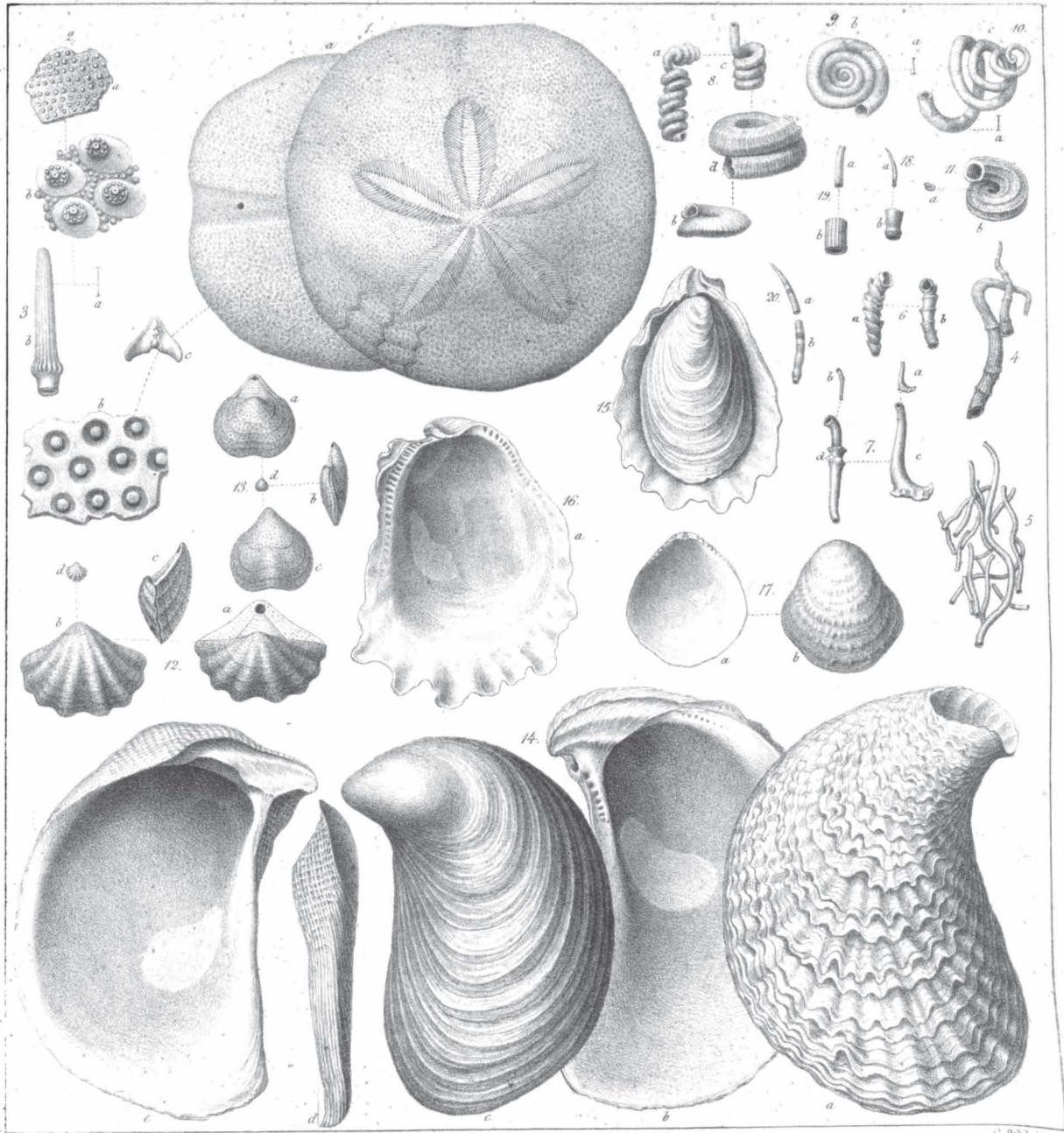
- 1—37. Отдѣльные кости *Phoca pontica* m.  
38. Ребро *Manatus maoticus* m. а. съ боку, b. разръзъ.

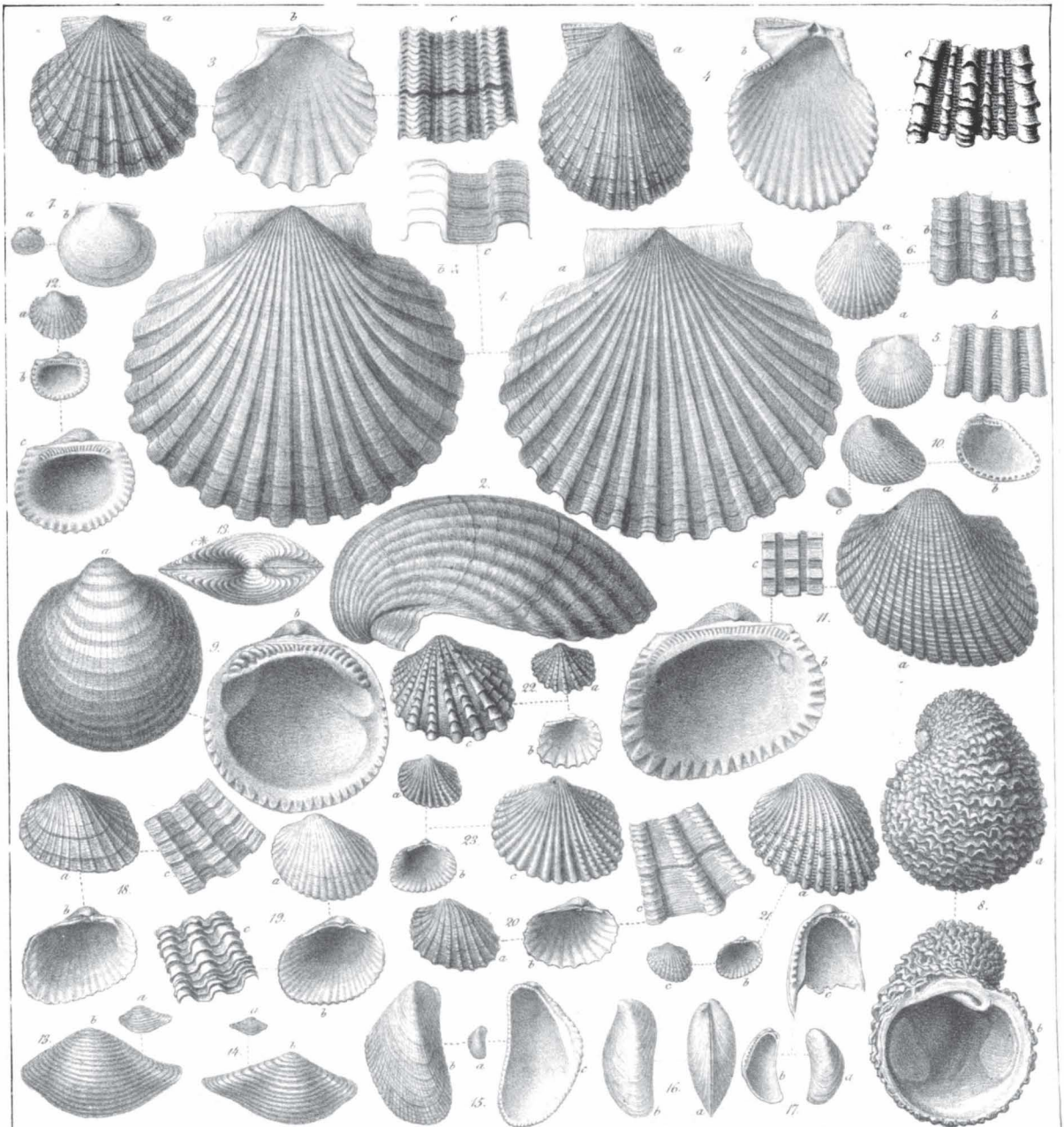
#### Т А Б Л. XIV.

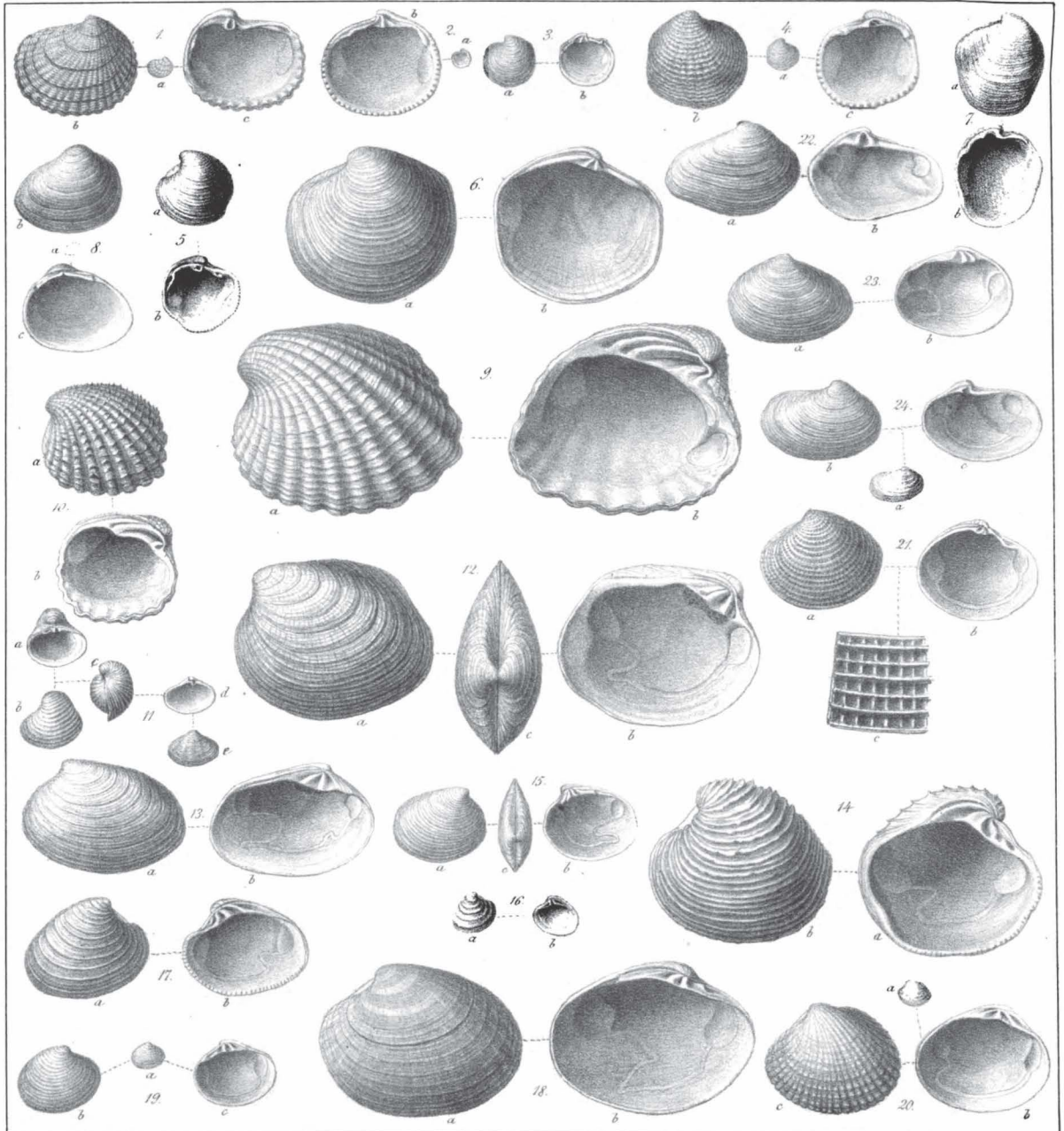
- 1—3. *Pinites borealis*, разръзы: 1. продольный по корѣ, 2. продольный по сердцевиннымъ лучамъ, 3. а. поперечный, 3. b. увеличенный кусокъ въ естественной величинѣ.  
4—9. *Asterodendron Issedonum*, разръзы: 4. продольный по сердцевиннымъ лучамъ, 5. а. подобный продольный разръз. по косому направлению. 5. b. естественная величина увелич. куска, 6. поперечный по корѣ, 7. поперечный, 8. продольный разръзъ *Asterodendron Issedonum* изъ Тотмы. 9. весь стволъ *Asterod. Issedonum* изъ Уфы въ уменьшенномъ видѣ.  
10—12. *Syrressinoxylon aleuticum*, разръзы: 10. а. поперечный, 10. b. увеличенный кусокъ въ естественной величинѣ: 11. продольный по корѣ, 12. продольный по сердцевиннымъ лучамъ.

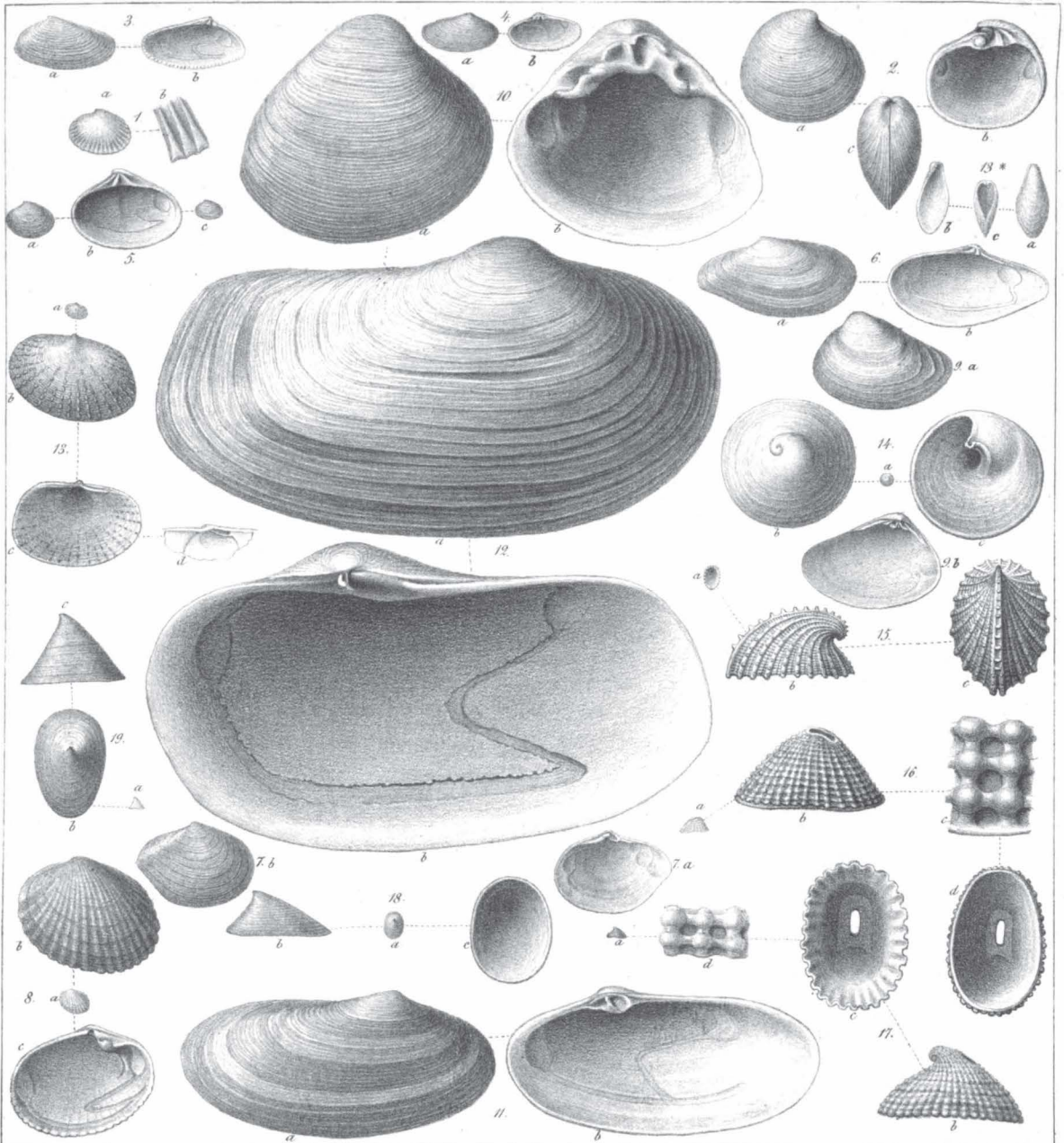


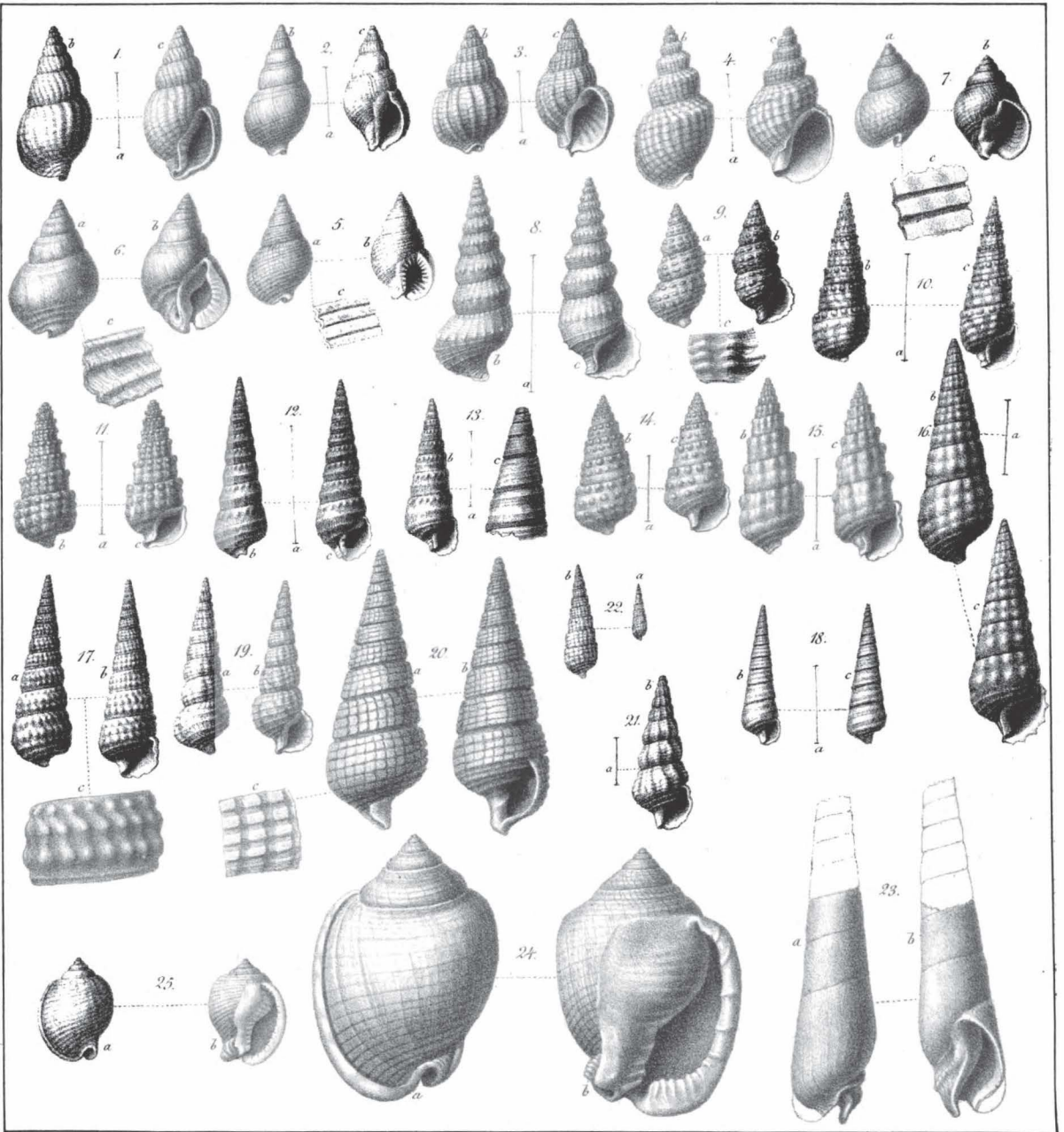




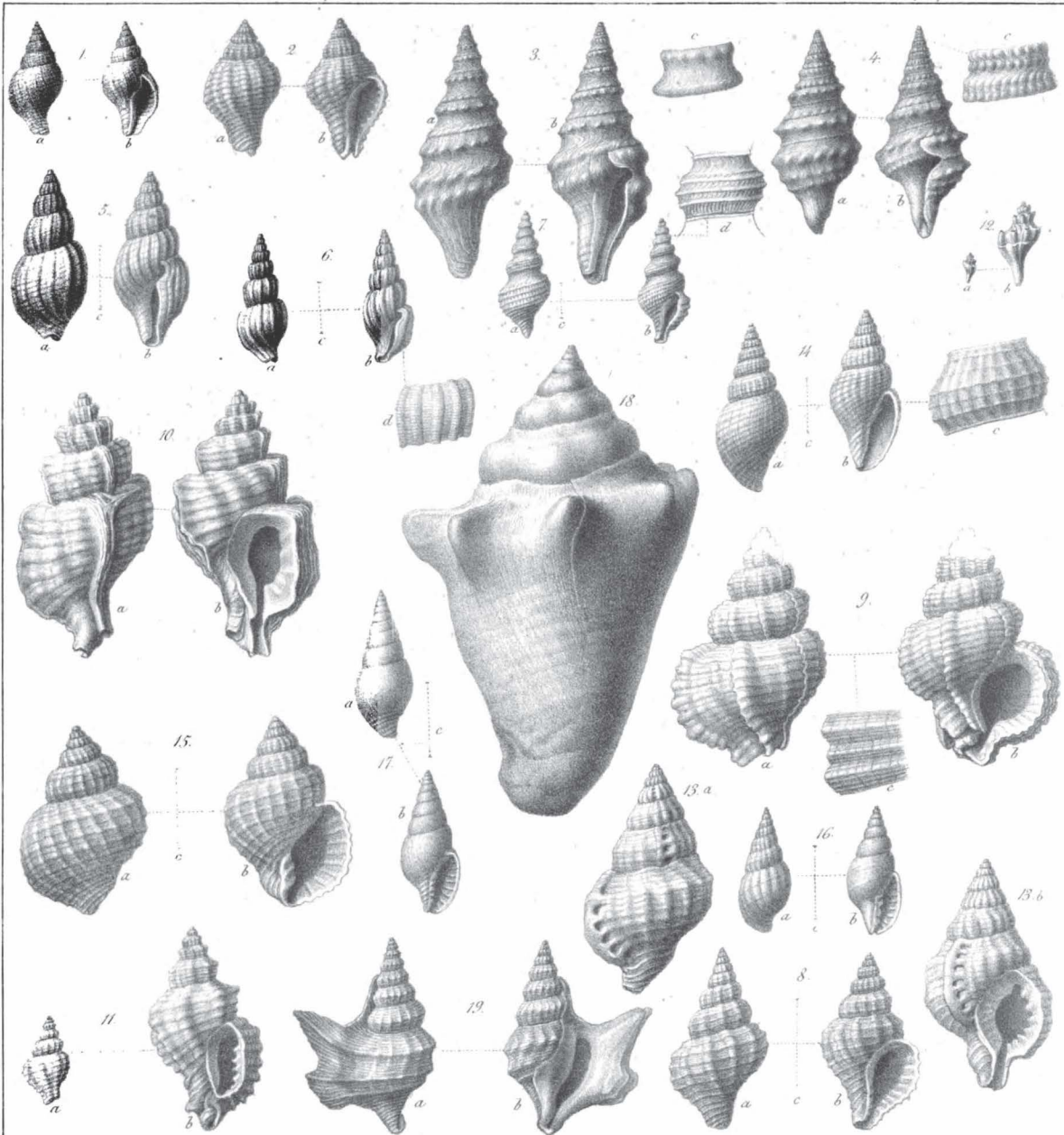


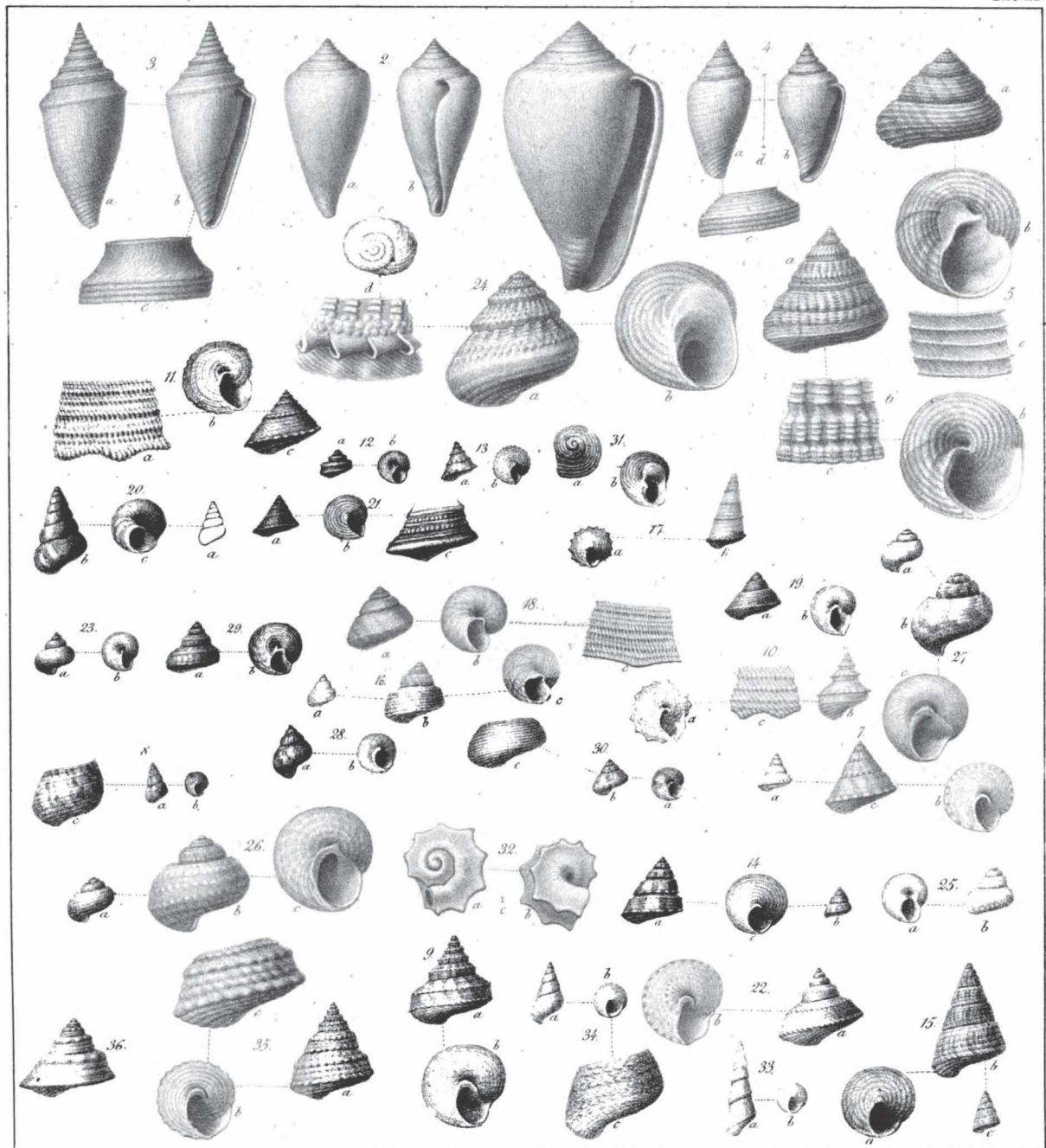


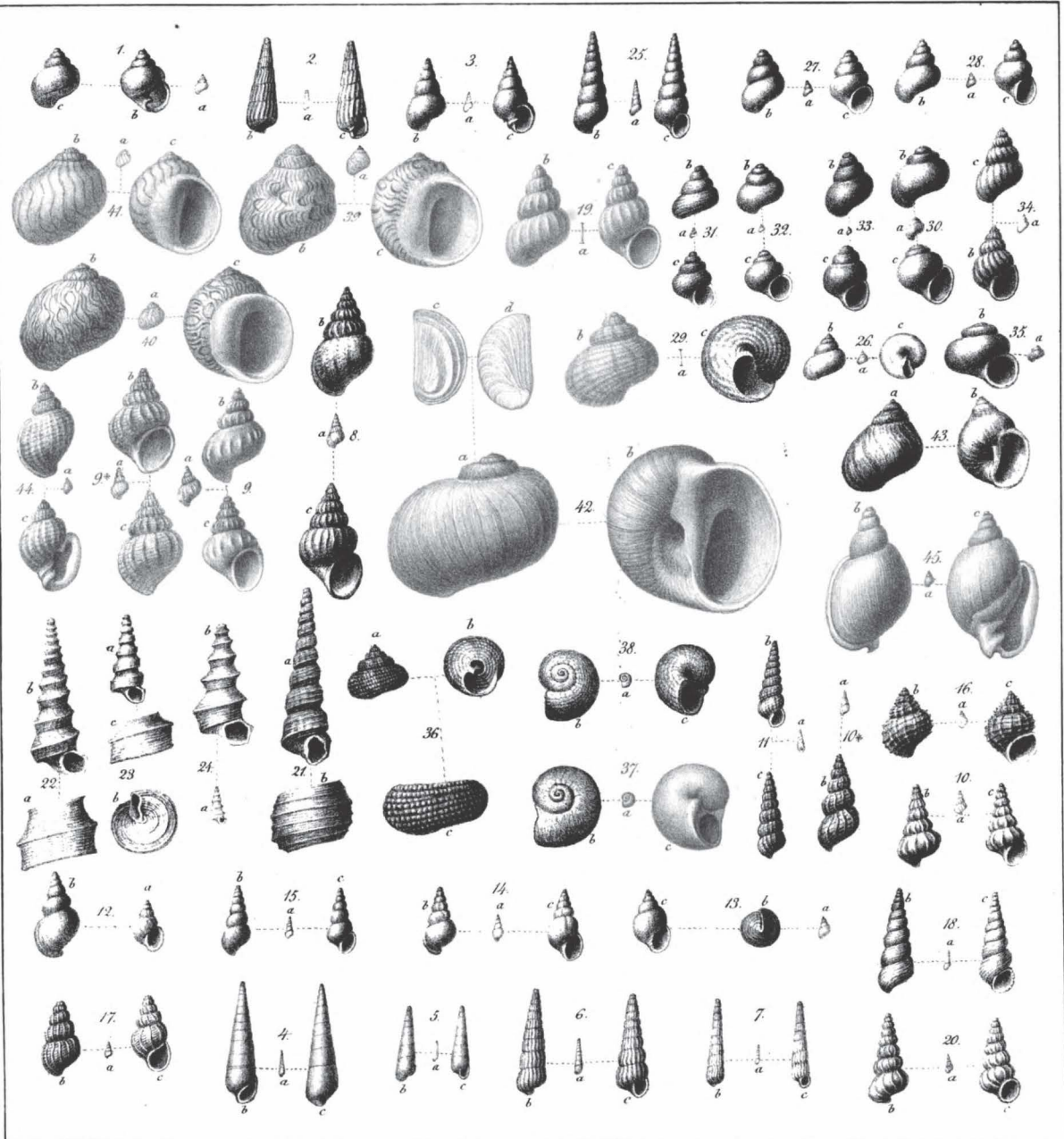


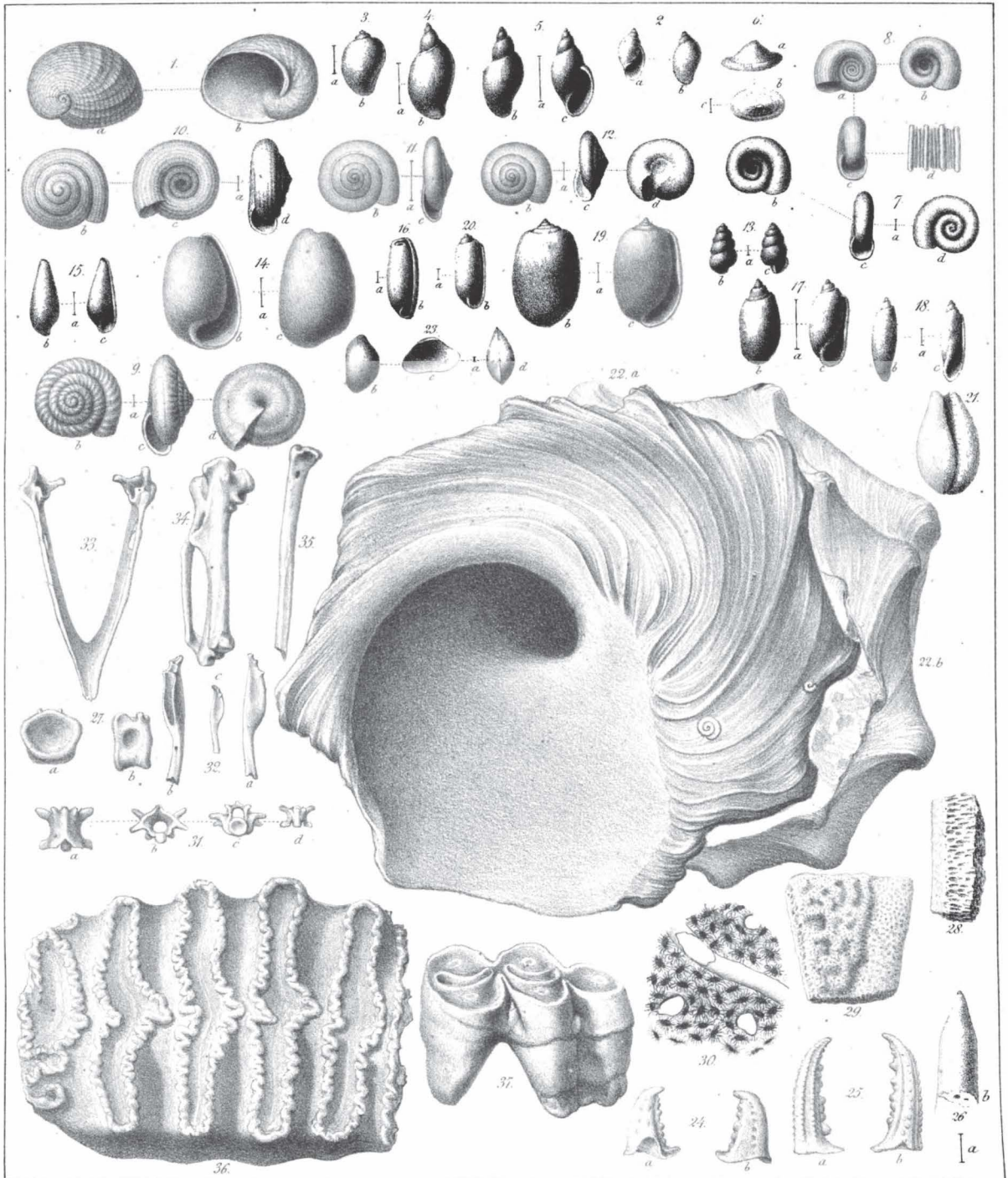


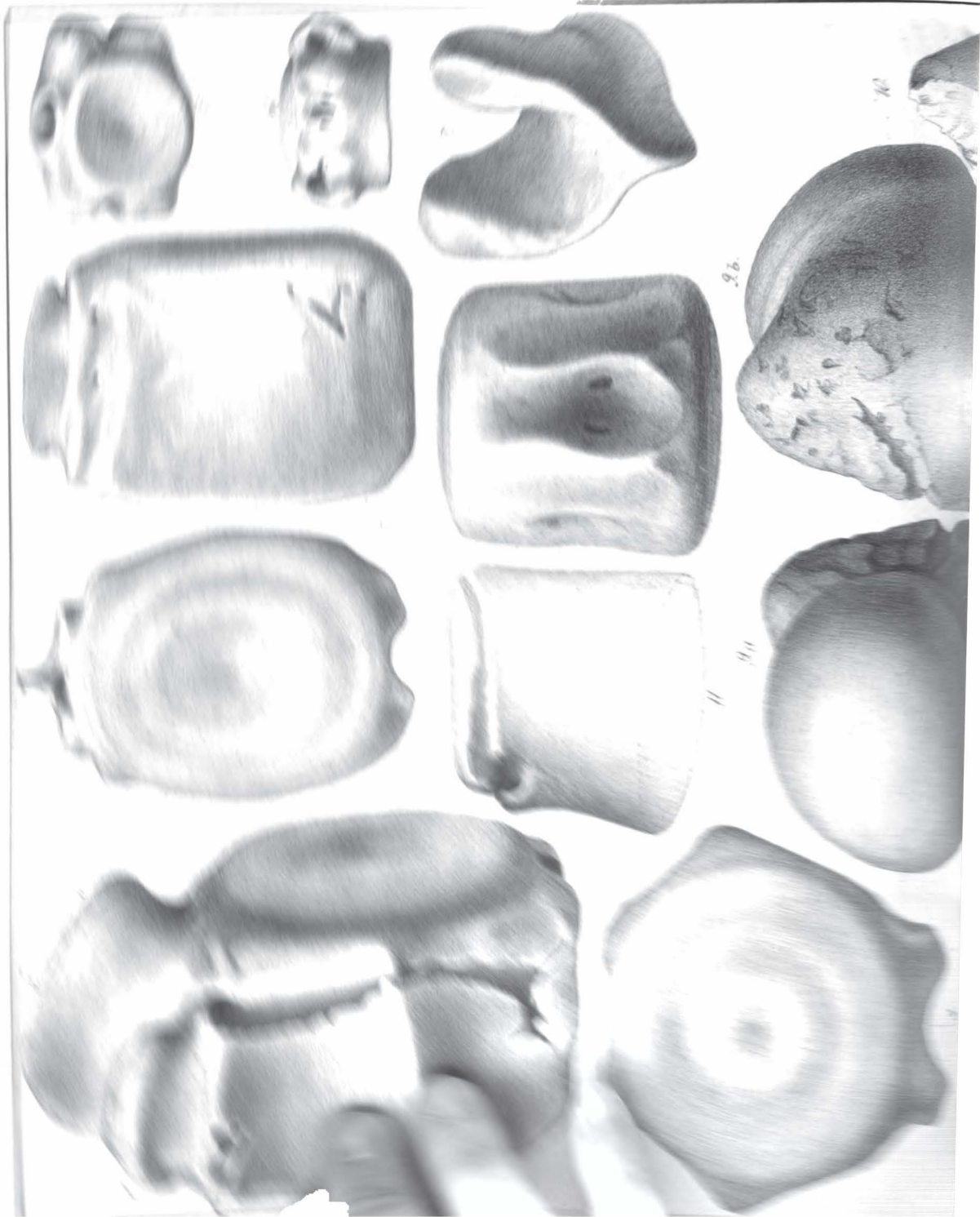


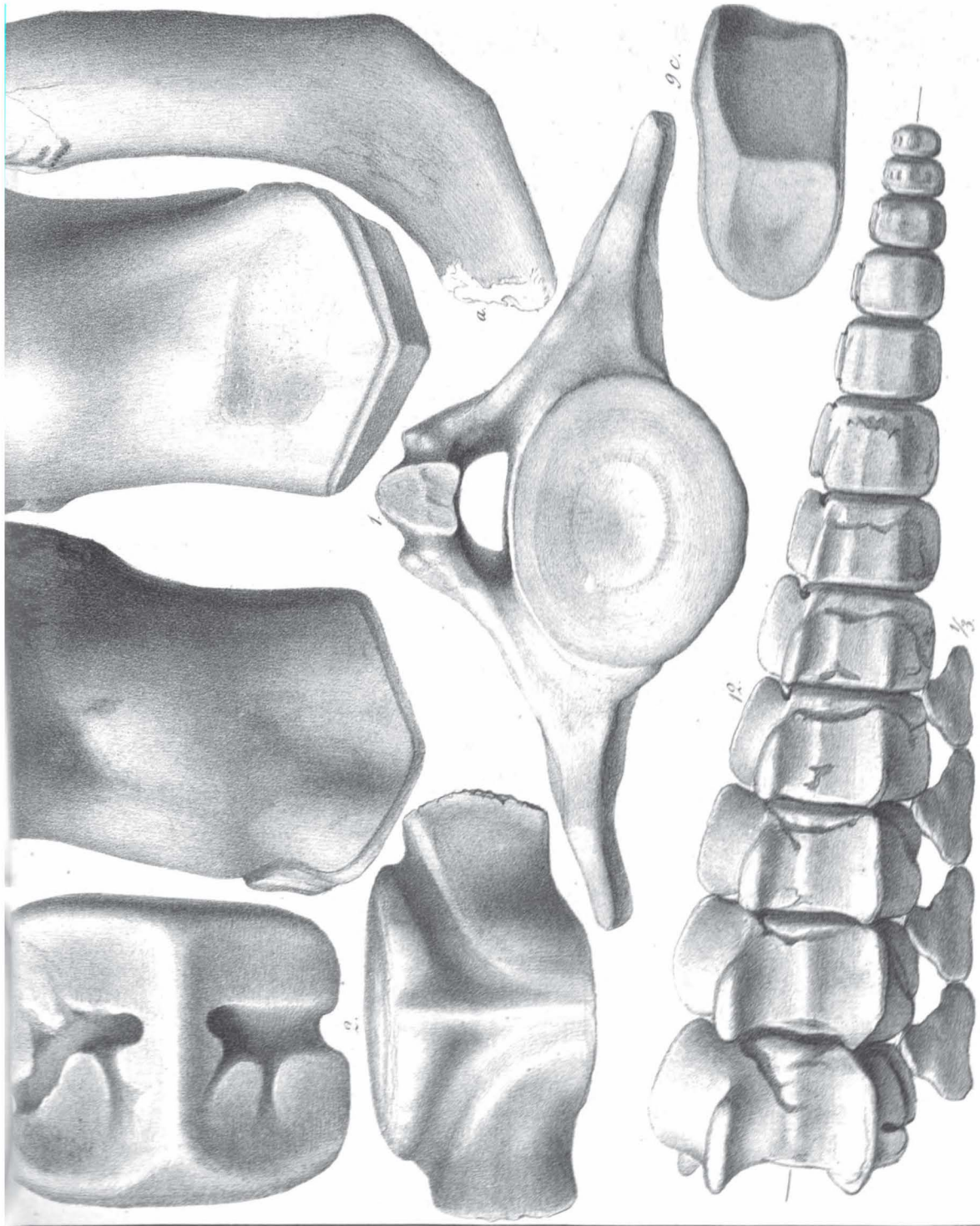


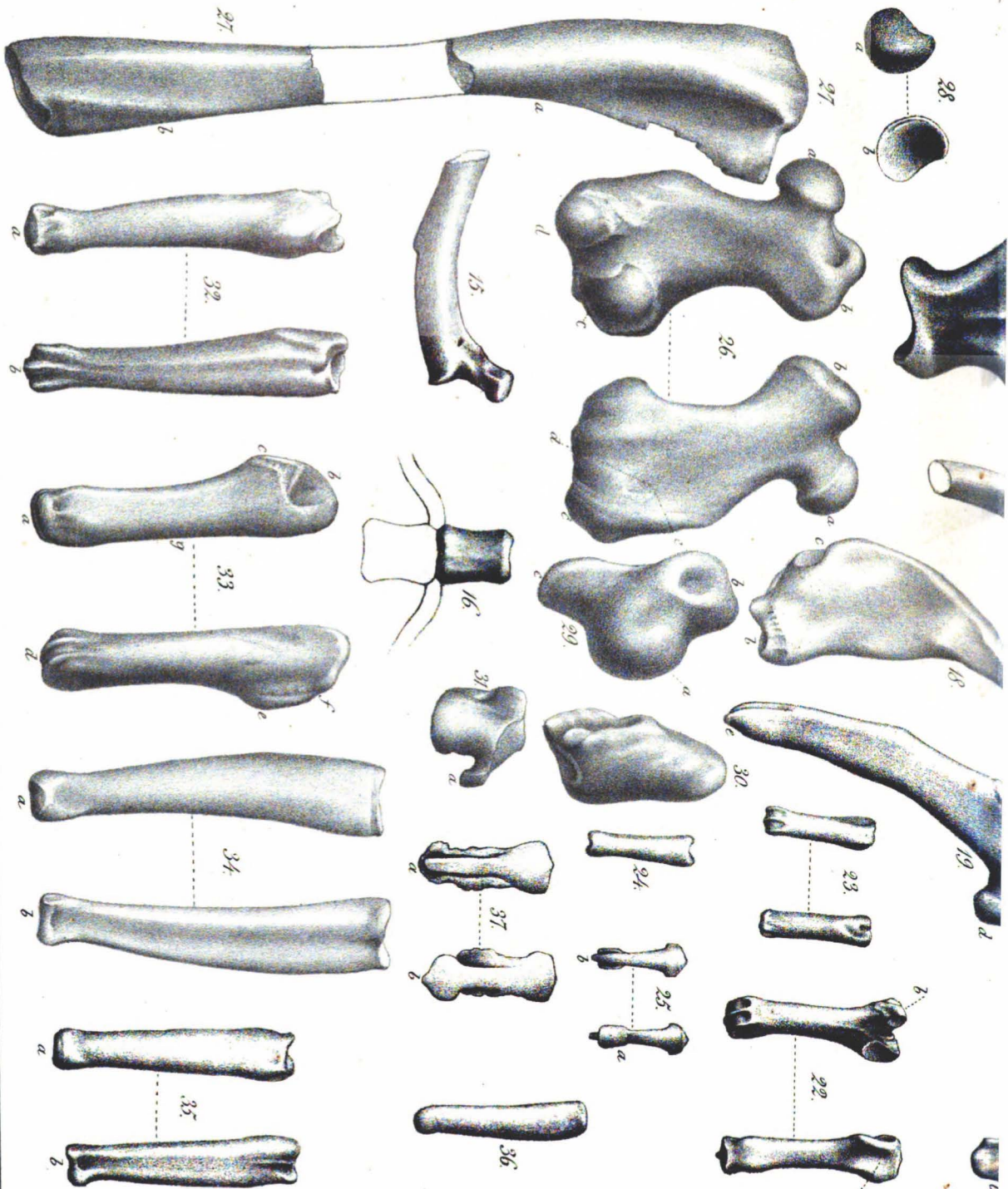


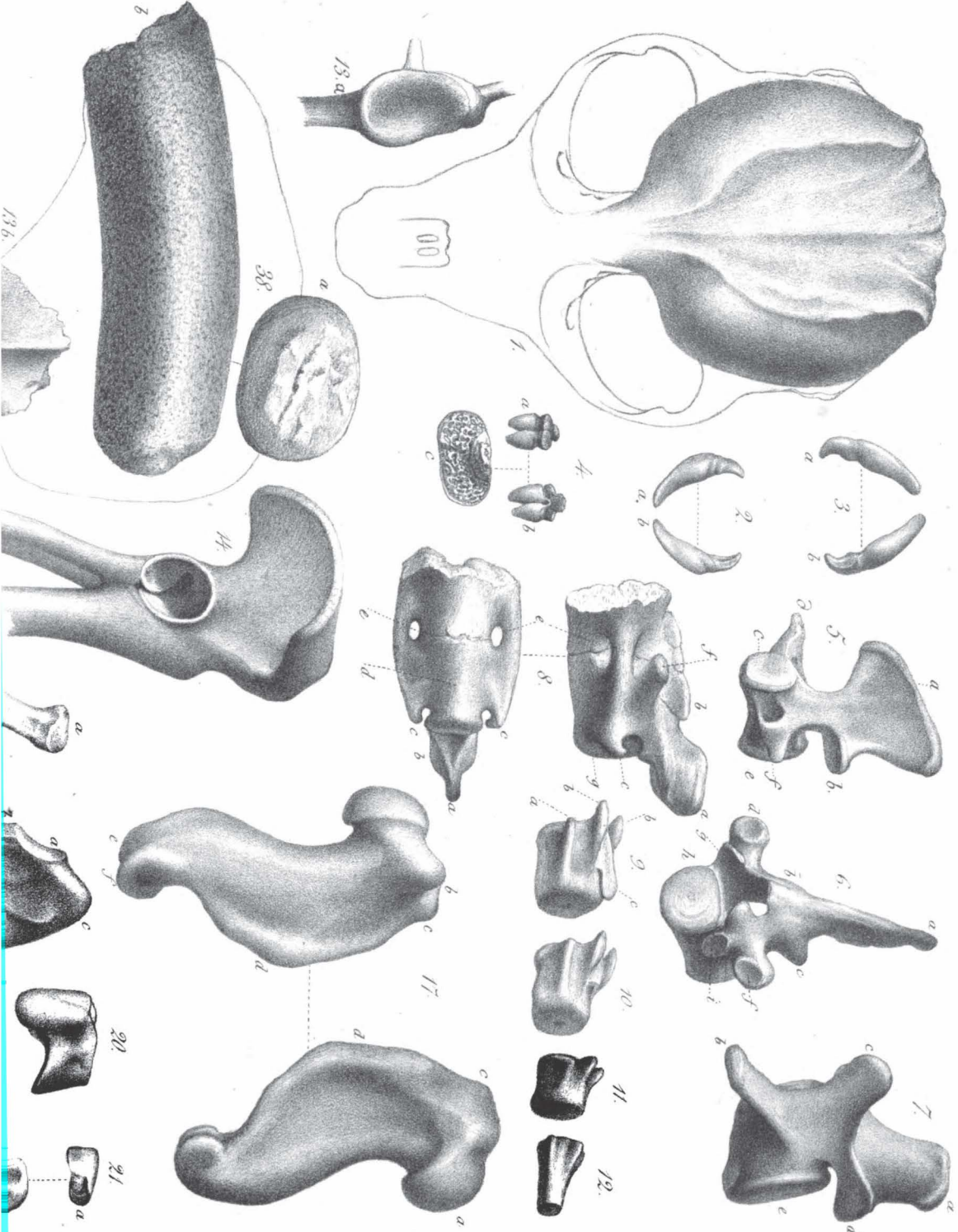






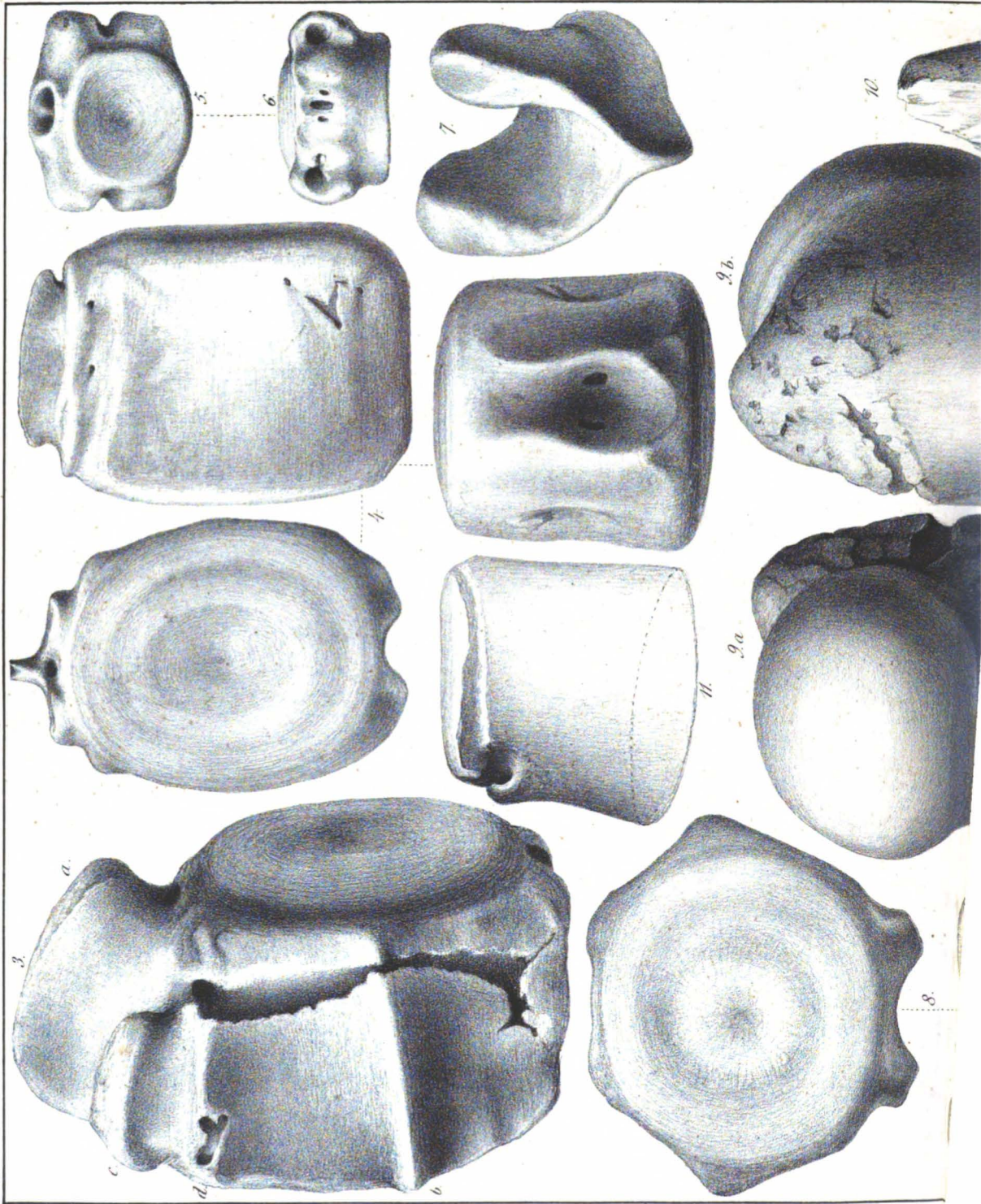


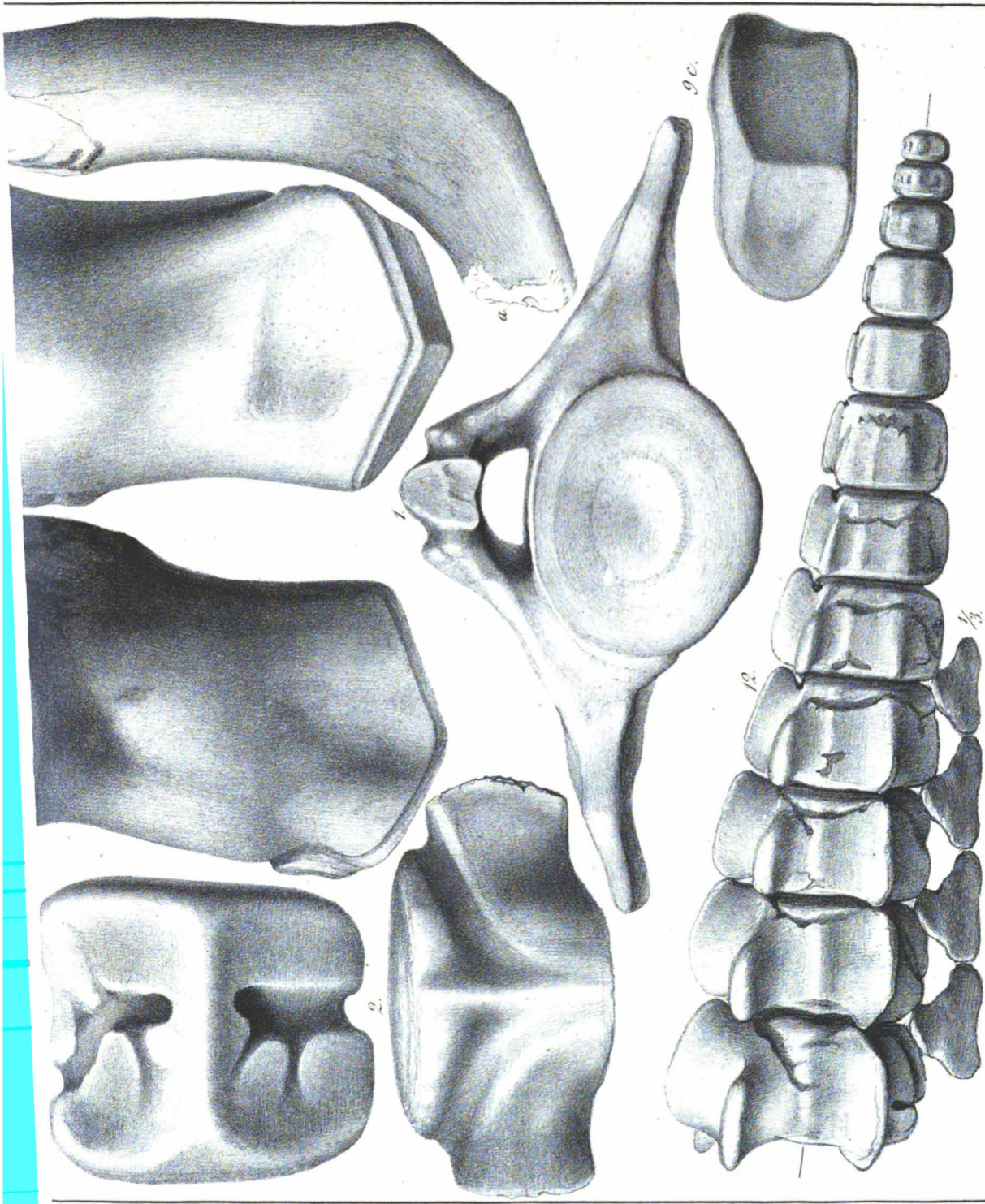


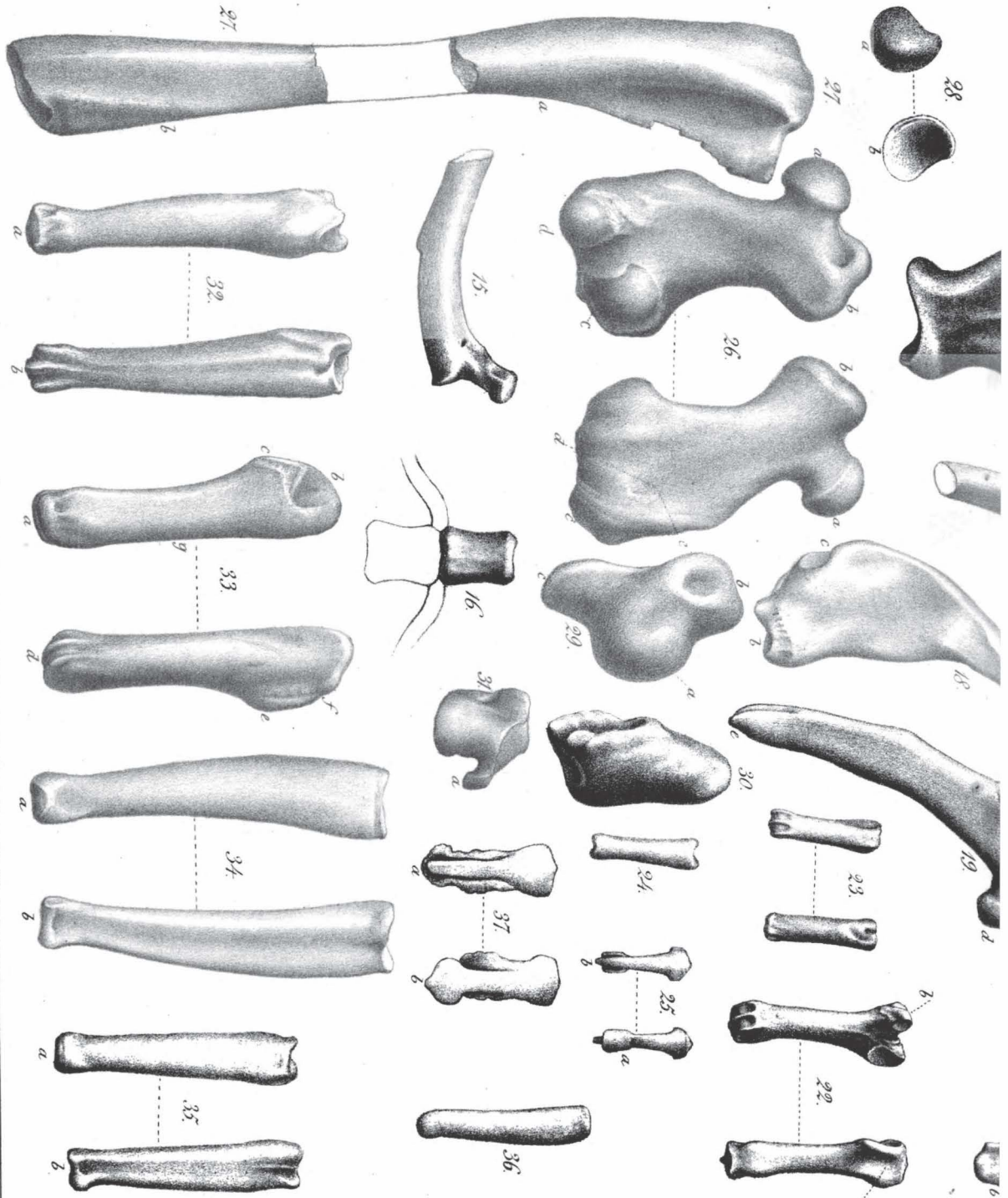


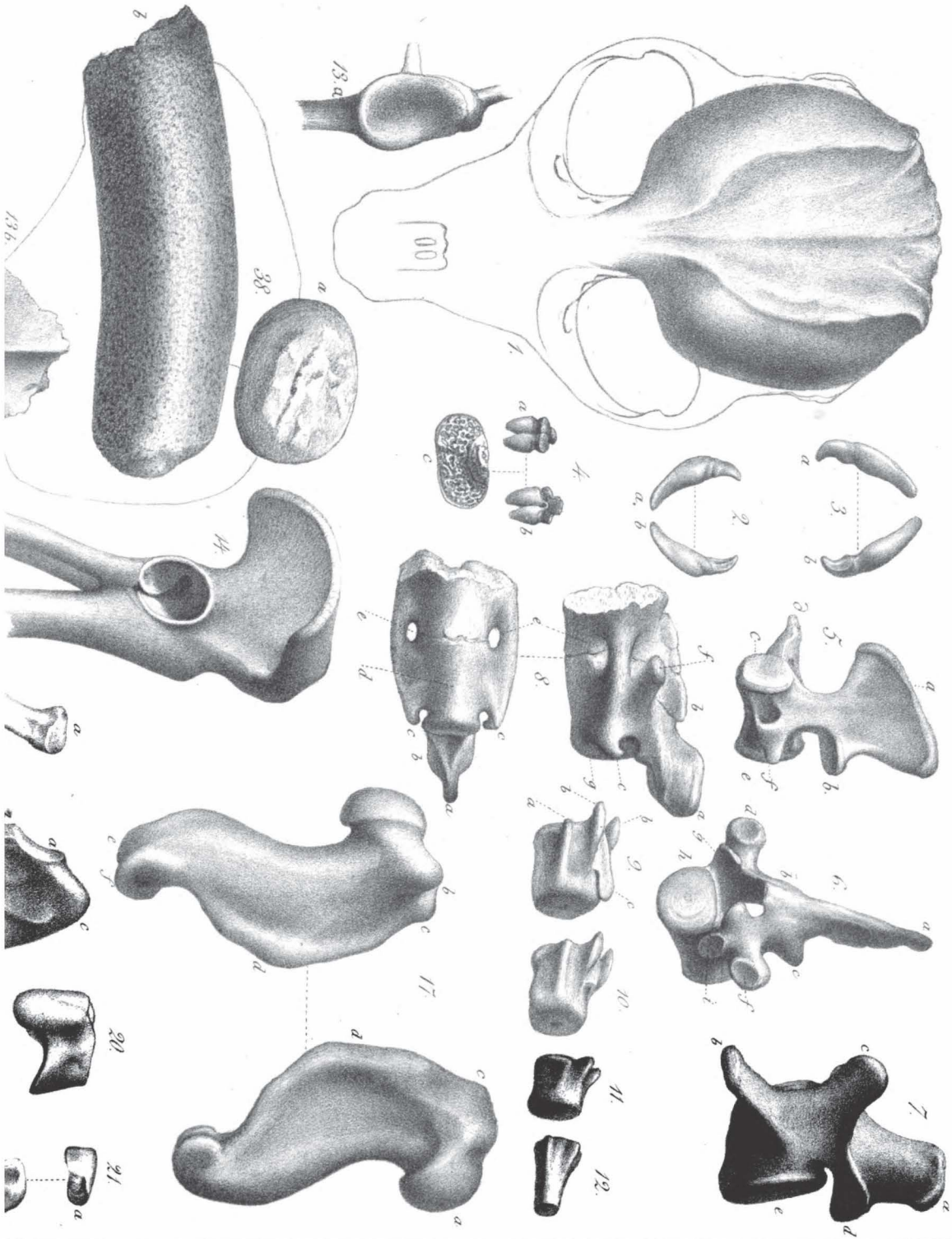
Tab. III.



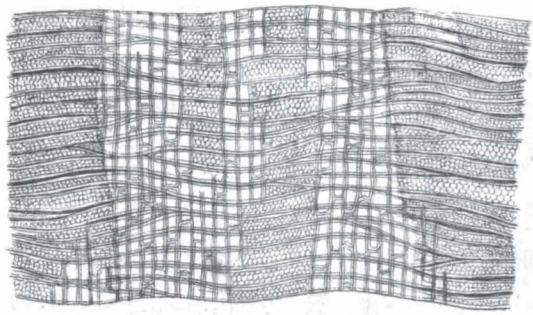




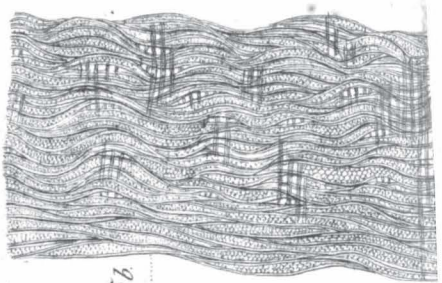




4.

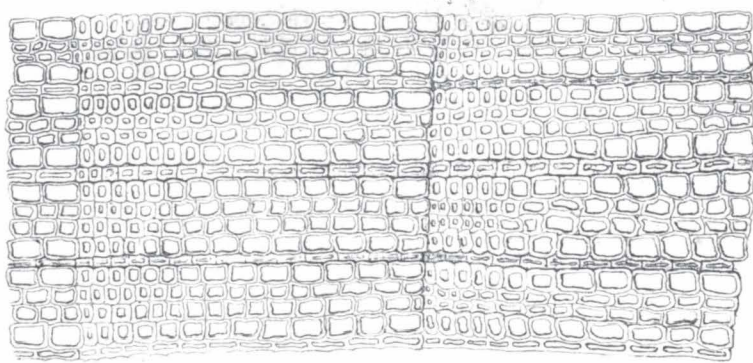


5a.



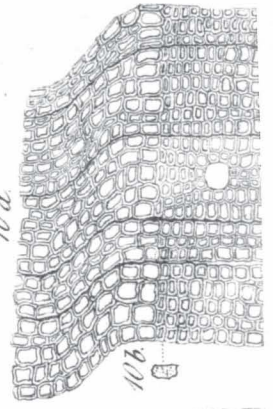
5b.

3a.



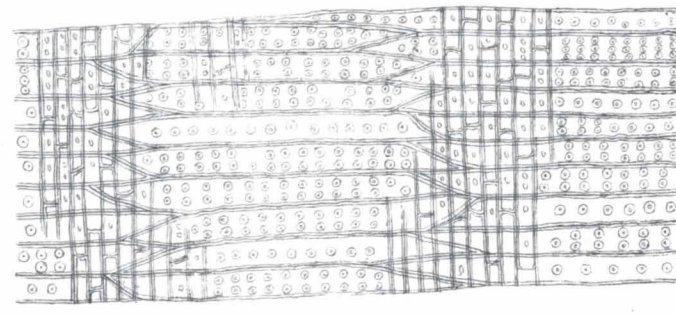
3b.

10a.

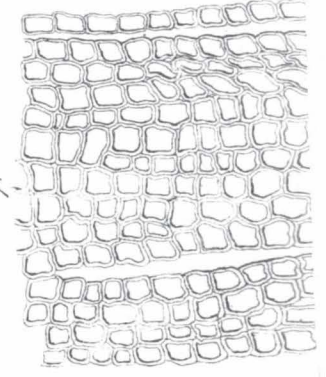


10b.

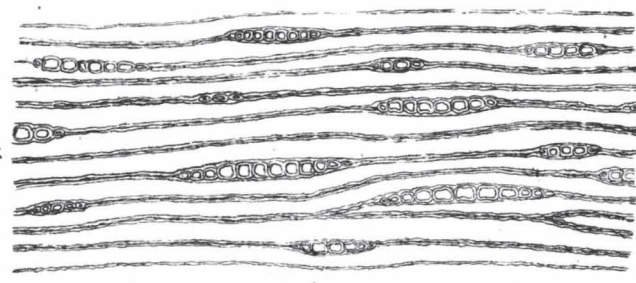
2.



7.



1.



6.

